

Πλατφόρμες, εργαλεία και τεχνολογίες
υλοποίησης υποδομών ανοικτής πρόσβασης
ΕΙΕ, 15/12/2008

Ιδρυματικό Αποθετήριο ΕΜΠ

Δρ. Αλέξανδρος Κουλούρης

Βιβλιοθηκονόμος, Ph.D.

Υπεύθυνος ανάπτυξης και διαχείρισης
Ψηφιακής Βιβλιοθήκης ΕΜΠ

Ψηφιακή Βιβλιοθήκη ΕΜΠ

- *DSpace@NTUA* και συλλογές της
 - Ελληνική Επιστημονική και Τεχνική Βιβλιογραφία (1830-1940)
 - Ελληνικά Επιστημονικά Περιοδικά
 - Προμηθεύς
 - Αρχιμήδης
 - *Ιδρυματικό Αποθετήριο*
 - Με διπλωματικές, μεταπτυχιακές και διδακτορικές διατριβές (βλ. εργασίες)

Τα ~ 2500 τεκμήρια μέχρι σήμερα

- ~ 400 βιβλία της *Ελληνικής Επιστημονικής και Τεχνικής Βιβλιογραφίας*
- 12 τ. (1899-1947) του περιοδικού *Αρχιμήδης*, ήτοι 959 άρθρα
- 1 τ. (1890, 1891, 1892) του περιοδικού *Προμηθέας*, ήτοι 780 άρθρα
- ~ 450 εργασίες στο *Ιδρυματικό Αποθετήριο* (πιλοτική εφαρμογή Ιούλιος 2007)

Το αποθετήριο: έναρξη, υλοποίηση

- Απόφαση Συγκλήτου ΕΜΠ (24/02/2006)
- Προσδιορισμός στόχων
 - Λογισμικό, πολιτικές, μεταδεδομένα, κ.ά.
- Διλλήματα και αποφάσεις
- Υλοποίηση συστήματος ηλεκτρονικής υποβολής (το βασικότερο)

Τι υποβάλλεται

- Για την ώρα, διπλωματικές, μεταπτυχιακές και διδακτορικές εργασίες, από τρεις Σχολές ΕΜΠ
 - Αγρονόμων και Τοπογράφων Μηχανικών
 - Μηχανολόγων Μηχανικών
 - Ναυπηγών Μηχανολόγων Μηχανικών

Διαδικασία υποβολής εργασιών

- Προϋπόθεση να έχει εξεταστεί η εργασία
- Ηλεκτρονική υποβολή (υποχρεωτική)
 - Κωδικός επιβεβαίωσης και email στο χρήστη
- Κατάθεση εντύπου και ηλεκτρονικού αντιγράφου (CD/DVD) στη Βιβλιοθήκη ΕΜΠ
- Χορήγηση βεβαίωσης
 - Απαραίτητη για την απόκτηση του διπλώματος

Σύστημα ηλεκτρονικής υποβολής

- Μηχανισμός αυτο-αρχειοθέτησης
- Εργαλείο, επέκταση ΛΑΚ (*Dspace*)
- Ξεχωριστή διαδικτυακή εφαρμογή
- Δρα ως ενδιάμεσος τελικού χρήστη – συστήματος (*proxy*)

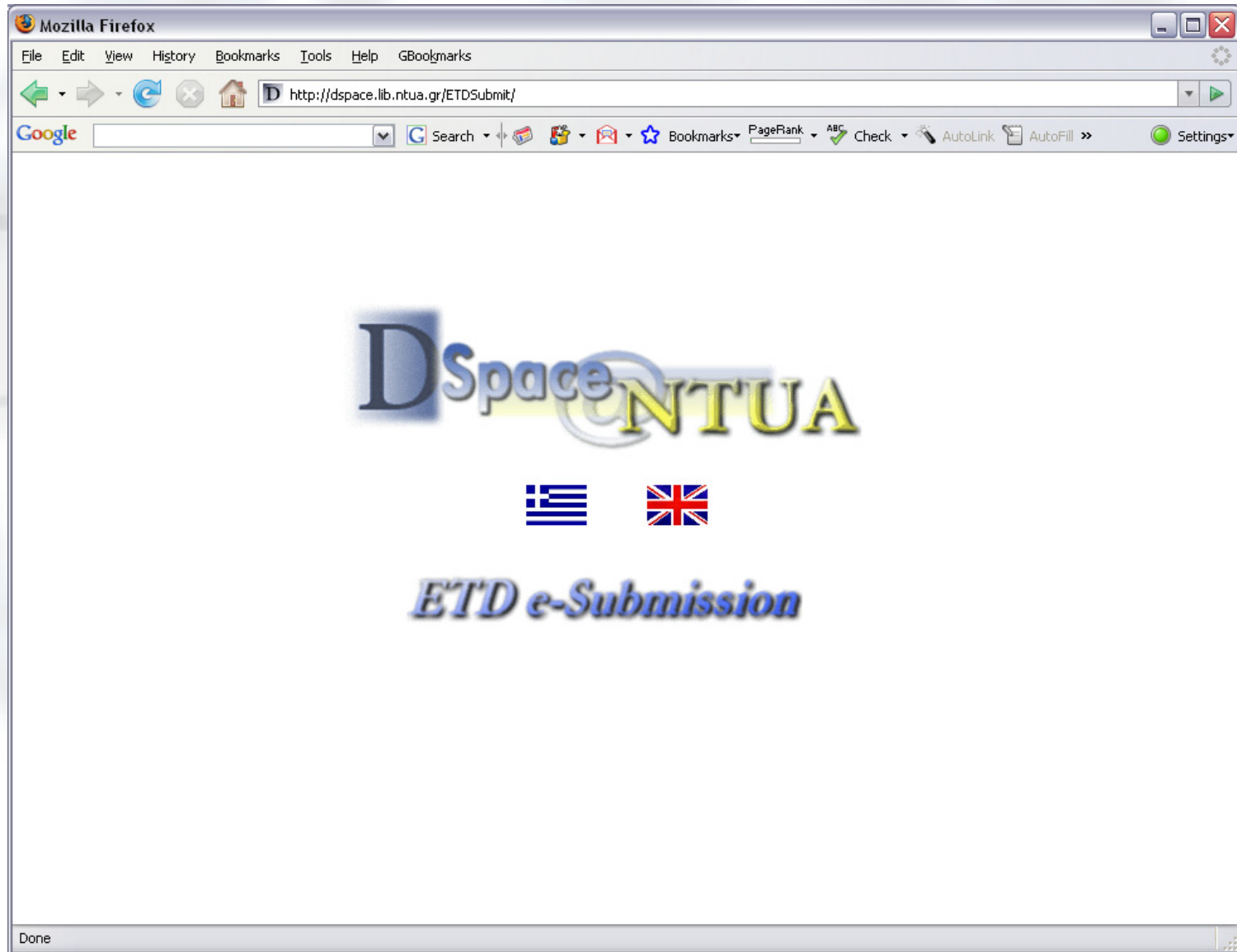
Τεχνικά χαρακτηριστικά

- Τεχνολογίες *JAVA* (πλαίσιο *JSF*)
 - Συμβατότητα, συντήρηση, επεκτασιμότητα και διατήρηση
- Η βάση αποθήκευσης σε *Postgres SQL* (κοινό RDBMS με το *DSpace*)
- Ο εξυπηρετητής (*server*) εφαρμογής είναι *Sun Microsystems SunFire*, με ΛΣ *Sun Solaris 9*
- Ο εξυπηρετητής εφαρμογών Διαδικτύου (*web application server*) είναι *Apache Tomcat 5.5.12*.

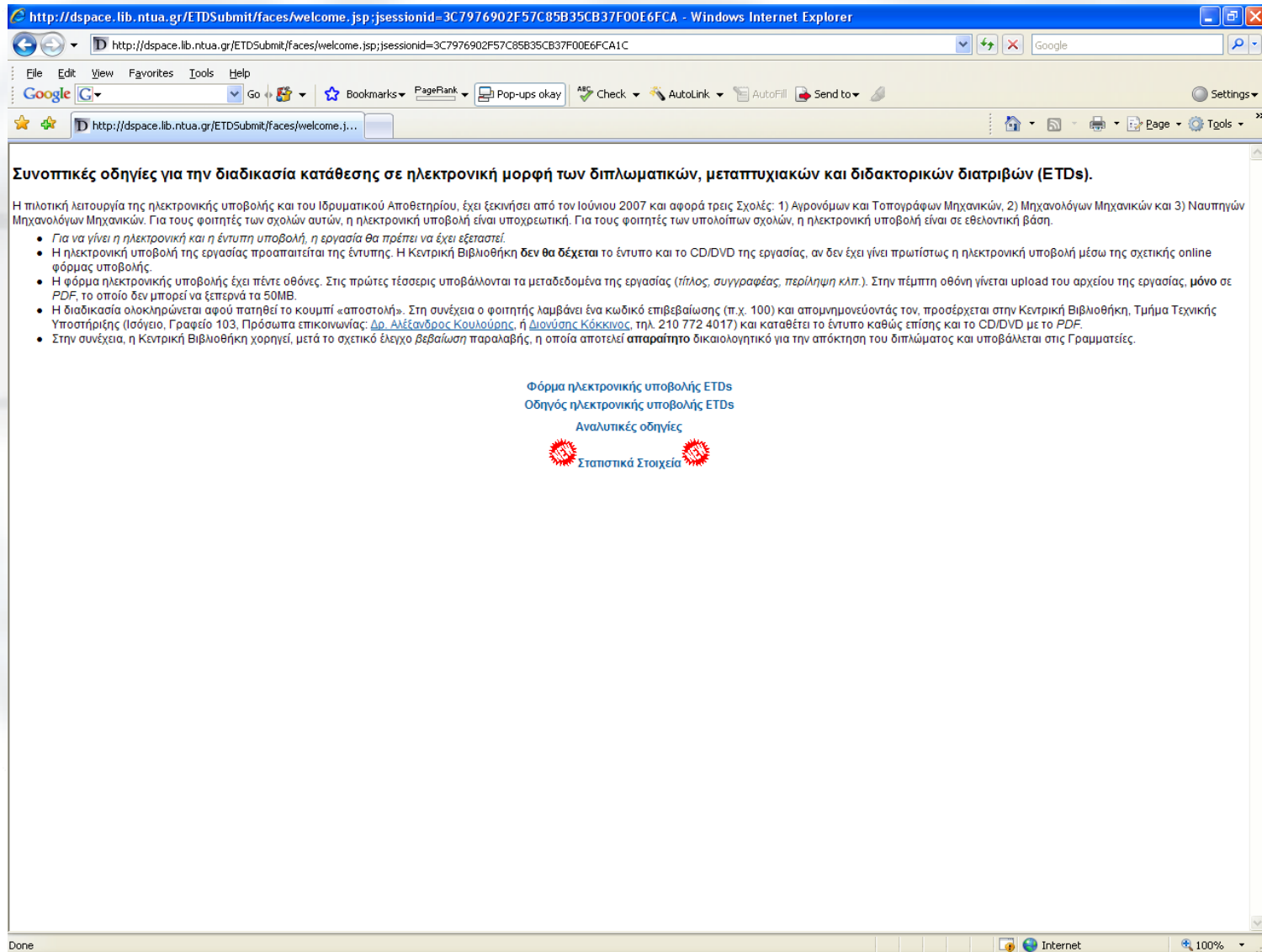
Για τον χρήστη (συγγραφέα)

- Τρία στάδια (έξι οθόνες)
 - Δήλωση αποδέσμευσης (*πνευματικά δικαιώματα*) και επιλογή πολιτικής πρόσβασης τεκμηρίου
 - Υποβολή μεταδεδομένων
 - Υποβολή του αρχείου της εργασίας (PDF)
- Δίγλωσση διεπαφή και βοήθεια σε κάθε βήμα (ελληνικά και αγγλικά)

Διαδικασία υποβολής



Διαδικασία υποβολής





The screenshot shows a web browser window with the URL <http://dspace.lib.ntua.gr/ETDSubmit/faces/welcome.jsp>. The page content is as follows:

Συνοπτικές οδηγίες για την διαδικασία κατάθεσης σε ηλεκτρονική μορφή των διπλωματικών, μεταπτυχιακών και διδακτορικών διατριβών (ETDs).

Η πιλοτική λειτουργία της ηλεκτρονικής υποβολής και του Ιδρυματικού Αποθετηρίου, έχει ξεκινήσει από τον Ιούνιο 2007 και αφορά τρεις Σχολές: 1) Αγρονόμων και Τοπογράφων Μηχανικών, 2) Μηχανολόγων Μηχανικών και 3) Ναυπηγών Μηχανολόγων Μηχανικών. Για τους φοιτητές των σχολών αυτών, η ηλεκτρονική υποβολή είναι υποχρεωτική. Για τους φοιτητές των υπολοίπων σχολών, η ηλεκτρονική υποβολή είναι σε εθελοντική βάση.

- Για να γίνει η ηλεκτρονική και η έντυπη υποβολή, η εργασία θα πρέπει να έχει εξεταστεί.
- Η ηλεκτρονική υποβολή της εργασίας προσαπαιτείται της έντυπης. Η Κεντρική Βιβλιοθήκη **δεν θα δέχεται** το έντυπο και το CD/DVD της εργασίας, αν δεν έχει γίνει πρωτίστως η ηλεκτρονική υποβολή μέσω της σχετικής online φόρμας υποβολής.
- Η φόρμα ηλεκτρονικής υποβολής έχει πέντε οθόνες. Στις πρώτες τέσσερις υποβάλλονται τα μεταδεδομένα της εργασίας (*τίτλος, συγγραφέας, περίληψη κλπ.*). Στην πέμπτη οθόνη γίνεται upload του αρχείου της εργασίας, **μόνο σε PDF**, το οποίο δεν μπορεί να ξεπερνά τα 50MB.
- Η διαδικασία ολοκληρώνεται αφού πατηθεί το κουμπί «αποστολή». Στη συνέχεια ο φοιτητής λαμβάνει ένα κωδικό επιβεβαίωσης (π.χ. 100) και απομνημονεύοντάς τον, προσέρχεται στην Κεντρική Βιβλιοθήκη, Τμήμα Τεχνικής Υποστήριξης (Ισόγειο, Γραφείο 103, Πρόσωπα επικοινωνίας: [Δρ. Αλέξανδρος Κουλούσης](#), ή [Διονύσης Κόκκινος](#), τηλ. 210 772 4017) και καταθέτει το έντυπο καθώς επίσης και το CD/DVD με το *PDF*.
- Στη συνέχεια, η Κεντρική Βιβλιοθήκη χορηγεί, μετά το σχετικό έλεγχο *βεβαίωση* παραλαβής, η οποία αποτελεί **απαραίτητο** δικαιολογητικό για την απόκτηση του διπλώματος και υποβάλλεται στις Γραμματείες.

[Φόρμα ηλεκτρονικής υποβολής ETDs](#)
[Οδηγός ηλεκτρονικής υποβολής ETDs](#)
[Αναλυτικές οδηγίες](#)
 [Στατιστικά Στοιχεία](#) 

Διαδικασία υποβολής

The screenshot shows a Windows Internet Explorer browser window with the address bar displaying `http://dspace.lib.ntua.gr/ETDSubmit/faces/main/shortdirections.jsp`. The page title is "Ιδρυματικό αποθετήριο Κεντρικής Βιβλιοθήκης ΕΜΠ".

The main content of the page includes:

- Introduction:** A paragraph explaining that the EMU Library, following a 2006 decision, has implemented an electronic submission process for theses and dissertations.
- Submission Process:** A paragraph detailing the steps for submitting electronic theses (ETDs) from 2007 onwards, mentioning the use of DSpace and the OPAC.
- Policy Access:** A section titled "Πολιτικές Πρόσβασης" (Access Policies) containing:
 - Guidelines:** A paragraph stating that the guidelines are for authors and creators of electronic theses.
 - Steps:** A section titled "Βήματα για την διαδικασία κατάθεσης" (Steps for the submission process) listing:
 - 1. Submission of electronic and print versions.
 - 2. Submission of the electronic version via the online form.
 - 3. Submission of the print version (hard copy) along with the electronic version.

Διαδικασία υποβολής

http://dspace.lib.ntua.gr/ETDSubmit/faces/main/shortdirections.jsp - Windows Internet Explorer

http://dspace.lib.ntua.gr/ETDSubmit/faces/main/shortdirections.jsp

File Edit View Favorites Tools Help

Google Go Bookmarks PageRank Pop-ups okay Check AutoLink AutoFill Send to Settings

http://dspace.lib.ntua.gr/ETDSubmit/faces/main/shor...

DSpace NTUA
ETD e-Submission

Όλα τα πεδία συμπληρώνονται με πεζά (μικρά) γράμματα, εκτός απ' το πρώτο γράμμα ονομάτων, τίτλων ETD και λέξεων-κλειδίων.

ΜΗΝ χρησιμοποιείτε τα κουμπιά/βέλη του browser. Αντ' αυτού, χρησιμοποιείτε τα κουμπιά της εφαρμογής

Δήλωση Αποδέσμευσης Διατριβής

Σήμερα και μέσω της online ηλεκτρονικής φόρμας υποβολής ETDs υπέβαλα / κατέθεσα στο ιδρυματικό αποθετήριο της Κεντρικής Βιβλιοθήκης ΕΜΠ τη διατριβή μου σε ηλεκτρονική μορφή μαζί με τα μεταδεδομένα της και την δήλωση αποδέσμευσης στην οποία επέλεξα – όρισα και την πολιτική πρόσβασης για το πλήρες κείμενο.

ΠΡΟΣΟΧΗ: Τα πεδία με αστερίσκο (*) είναι υποχρεωτικά

* Ημερομηνία υποβολής	?	15/09/2008
* Τύπος Διατριβής	?	Διπλωματική διατριβή
* Τίτλος	?	
* Ονοματεπώνυμο συγγραφέα και δήλωση πνευματικής υπευθυνότητας	?	
* Αριθμός Μητρώου A/M	?	
* EMail	?	
* Σχολή(-ες)	?	Ηλεκτρολόγων Μηχανικών & Μηχανικών Η/Υ
Τομέας(-εις)	?	
Εργαστήριο(-α)	?	
* Επιβλέπων Καθηγητής	?	
* Ημ/νία εξέτασης	?	
		dd/mm/yyyy
Πολιτική	?	Παγκόσμια (ελεύθερη) Πρόσβαση

Με την παρούσα δήλωση:

1. Παραμένω αποκλειστικό δικαιούχος του ΕΜΠ τα μετ'αποδομητικά δικαιώματα της διατριβής μου. Εφόσον τα δικαιώματά μου μεταβούν στο Κέντρο, μένει του δικαιούχου της αποδομής

Done

Internet 100%

Το αποτέλεσμα της υποβολής

http://dSPACE.lib.ntua.gr/ETDSubmit/faces/adm/pending.jsp - Windows Internet Explorer

http://dSPACE.lib.ntua.gr/ETDSubmit/faces/adm/pending.jsp

File Edit View Favorites Tools Help

Google G Go Bookmarks PageRank Pop-ups okay Check AutoLink AutoFill Send to Settings

http://dSPACE.lib.ntua.gr/ETDSubmit/faces/adm/pendi...

Τύπος Διατριβής dip Τίτλος Χωροθέτηση κάδων ανακύκλωσης: Εφαρμογή στο δήμο Ηλιούπολης

Όνοματεπώνυμο συγγραφέα και δήλωση πνευματικής υπευθυνότητας	Διαμαντίδης Γεώργιος	Αριθμός Μητρώου A/M	06102033
		E-Mail	g.diamantidis@yahoo.gr
		Σχολή(-ες)	TM
		Τομέας(-εις)	Γεωγραφίας και περιφερειακού σχεδιασμού
Επιβλέπων Καθηγητής	Κουτσόπουλος Κωστής	Εργαστήριο	Γεωγραφίας και Ανάλυσης χώρου
Ημνία εξέτασης	14 Ιουλ 2008	Ημνία αποδέσμευση	21 Ιουλ 2008
Όνομα (GR)	Γεώργιος	Όνομα πατρός (GR)	Χαράλαμπος
Όνομα (EN)	Georgios	Όνομα πατρός (EN)	Charalambos
Τίτλος στα Ελληνικά		Επώνυμο (GR)	Διαμαντίδης
		Επώνυμο (EN)	Diamantidis
Τίτλος στα Αγγλικά	Allocation of recycling bins: Application in Ilioupolis		
Χορηγός εκπόνησης	Τίτλος ειδικότητας: Γεωγραφία και μηχανικός		
Περίληψη (στα Ελληνικά)	<p>Στην εποχή μας, η κατανάλωση αγαθών αυξάνεται ραγδαία και παράλληλα αυξάνεται και ο όγκος των απορριμμάτων που παράγουμε. Η ανακύκλωση είναι το λιγότερο που μπορεί κάθε πολίτης να κάνει για τη μικρότερη επιβάρυνση του περιβάλλοντος με απορρίμματα. Θέμα της συγκεκριμένης διπλωματικής εργασίας είναι η χωροθέτηση των κάδων ανακύκλωσης με τη χρήση μεθόδων χωροθετήσεων-κατανομών. Η περιοχή που επιλέχθηκε για την πραγματοποίηση της εφαρμογής είναι ο δήμος Ηλιούπολης του νομού Αττικής, στον οποίο ακόμα δεν έχουν τοποθετηθεί κάδοι, υπάρχει όμως έτοιμη πρόταση από το Γραφείο Καθαριότητας. Στη συγκεκριμένη διπλωματική γίνεται μια επίδειξη διαφορετικών σεναρίων για την επιλογή της ιδανικής λύσης, μέσω της χρήσης μεθόδων χωροθετήσεων-κατανομών. Το βασικό εργαλείο που χρησιμοποιήθηκε είναι ένα Σύστημα Γεωγραφικών Πληροφοριών.</p>		
Περίληψη (στα Αγγλικά)	<p>In the age we live, goods consumption increases rapidly, so does the production of waste. Recycling is the least that every citizen can do to lessen the environmental burden because of the extra waste. That is why since 2003, the European Union has obliged all member states to start recycling programmes at municipal level. The subject of this diploma thesis is the allocation of recycling bins using location-allocation methods. The region chosen for application is the Municipality of Ilioupolis in the prefecture of Attica, where no bins have yet been placed. However there is a proposal prepared by the Bureau of Sanitation. In this thesis, the results of different cases are presented in an effort to find the ideal solution, by use of locational-allocation methods. The main tool used in this study is a Geographical Information System (ArcGIS).</p>		
Αριθμός Σελίδων	65	Φυσικό μέσο	CD/DVD
Όνομα αρχείου	ΔΙΠΛΩΜΑΤΙΚΗ1.pdf	Τύπος πόρου	TXT
		Μέγεθος Αρχείου	14979334

Εξεταστική/Συμβουλευτική επιτροπή

Όνοματεπώνυμο	Τύπος	Σχόλια

Done Internet 100%

Αρχική σελίδα ΨΒ

DSpace at NTUA: Αρχική - Windows Internet Explorer

http://dspace.lib.ntua.gr/

File Edit View Favorites Tools Help

Google G Go Bookmarks 0 blocked Check AutoLink AutoFill Send to Settings

DSpace at NTUA: Αρχική

DSpace NTUA

[Σχετικά με το DSpace](#)

Αναζητήστε

[Σύνθετη Αναζήτηση](#)

[↪ Αρχική](#)

Πλοήγηση

[↪ Συλλογές](#)

[↪ Τίτλοι](#)

[↪ Συγγραφείς](#)

[↪ Ανά ημερομηνία](#)

Εγγεγραμμένοι χρήστες:

[↪ Λάβετε ενημερώσεις μέσω e-mail](#)

[↪ Το DSpace μου](#)
εξουσιοδοτημένοι χρήστες

[↪ Επεξεργαστείτε το λογαριασμό σας](#)

DSpace at NTUA >

DSpace at NTUA

Καλωσήλθατε στην Ψηφιακή Βιβλιοθήκη του Εθνικού Μετσόβιου Πολυτεχνείου!

Στατιστικά στοιχεία για τη χρήση του Dspace@NTUA υπάρχουν [εδώ](#)

Αναζητήστε

Εισάγετε κείμενο στο πλαίσιο παρακάτω για να αναζητήσετε στο σύστημα.

Συλλογές στο σύστημα

Επιλέξτε μια συλλογή για να πλοηγηθείτε στις υποσυλλογές της.

[Κεντρική Βιβλιοθήκη Ε.Μ.Π. \[2392\]](#)

http://www.dspace.org/ Internet | Protected Mode: Off 100%

Συλλογές

DSpace at NTUA: Κοινότητες & Συλλογές - Windows Internet Explorer

http://dspace.lib.ntua.gr/community-list

File Edit View Favorites Tools Help

Google G Go 0 blocked Check AutoLink AutoFill Send to Settings

DSpace at NTUA: Κοινότητες & Συλλογές

Εύρεση

Κοινότητες & Συλλογές

Παρακάτω εμφανίζεται μία λίστα Κοινοτήτων, καθώς και συλλογών και υπο-κοινοτήτων που υπάγονται σε αυτές. Κάντε κλικ στον τίτλο μιας συλλογής για να δείτε την αρχική σελίδα της.

- **Κεντρική Βιβλιοθήκη Ε.Μ.Π.**
 - ο **Ιδρυματικό Αποθετήριο**
 - [Δημοσιεύσεις για το Ιδρυματικό Αποθετήριο](#) [4]
 - [Διδακτορικές Διατριβές](#) [9]
 - [Διπλωματικές Διατριβές](#) [248]
 - [Μεταπτυχιακές Διατριβές](#) [59]
 - ο **Ιστορική βιβλιοθήκη**
 - [Ελληνική Επιστημονική & Τεχνική Βιβλιογραφία \(1830-1940\)](#) [333]
 - **Ελληνικά Περιοδικά**
 - **Αρχιμήδης**
 - [Αρχιμήδης, 1899](#) [60]
 - [Αρχιμήδης, 1902-1909](#) [94]
 - [Αρχιμήδης, 1906-1907](#) [47]
 - [Αρχιμήδης, 1906-1910](#) [181]
 - [Αρχιμήδης, 1911-1914](#) [166]
 - [Αρχιμήδης, 1915-1918](#) [182]
 - [Αρχιμήδης, 1919-1923](#) [166]
 - [Αρχιμήδης, 1934-1938](#) [52]
 - [Αρχιμήδης, 1947](#) [11]
 - **Προμηθεύς**
 - [Προμηθεύς, 1890](#) [293]
 - [Προμηθεύς, 1891](#) [291]
 - [Προμηθεύς, 1892](#) [196]

Αρχική

Πλοήγηση

- [Συλλογές](#)
- [Τίτλοι](#)
- [Συγγραφείς](#)
- [Ανά ημερομηνία](#)

Εγγεγραμμένοι χρήστες:

- [Λάβετε ενημερώσεις μέσω e-mail](#)
- [Το DSpace μου](#)
εξουσιοδοτημένοι χρήστες
- [Επεξεργαστείτε το λογαριασμό σας](#)
- [Βοήθεια](#)
- [Σχετικά με το DSpace](#)

http://dspace.lib.ntua.gr/handle/123456789/1003

Internet | Protected Mode: Off 100%

Απλή αναζήτηση

DSpace at NTUA: Κοινότητες & Συλλογές - Windows Internet Explorer

http://dspace.lib.ntua.gr/community-list

File Edit View Favorites Tools Help

Google G Go 0 blocked Check AutoLink AutoFill Send to Settings

DSpace at NTUA: Κοινότητες & Συλλογές

DSpace NTUA

[Σχετικά με το DSpace](#)

Αναζητήστε

Σαμπατάκος Εύρεση

[Σύνθετη Αναζήτηση](#)

[Αρχική](#)

Πλοήγηση

- [Συλλογές](#)
- [Τίτλοι](#)
- [Συγγραφείς](#)
- [Ανά ημερομηνία](#)

Εγγεγραμμένοι χρήστες:

- [Λάβετε ενημερώσεις μέσω e-mail](#)
- [Το DSpace μου](#)
εξουσιοδοτημένοι χρήστες
- [Επεξεργαστείτε το λογαριασμό σας](#)

[DSpace at NTUA >](#)

Κοινότητες & Συλλογές

Παρακάτω εμφανίζεται μία λίστα Κοινοτήτων, καθώς και συλλογών και υπο-κοινοτήτων που υπάγονται σε αυτές. Κάντε κλικ στον τίτλο μιας συλλογής για να δείτε την αρχική σελίδα της.

- **Κεντρική Βιβλιοθήκη Ε.Μ.Π.**
 - ο **Ιδρυματικό Αποθετήριο**
 - [Δημοσιεύσεις για το Ιδρυματικό Αποθετήριο](#) [4]
 - [Διδακτορικές Διατριβές](#) [9]
 - [Διπλωματικές Διατριβές](#) [248]
 - [Μεταπτυχιακές Διατριβές](#) [59]
 - ο **Ιστορική Βιβλιοθήκη**
 - [Ελληνική Επιστημονική & Τεχνική Βιβλιογραφία \(1830-1940\)](#) [333]
 - **Ελληνικά Περιοδικά**
 - **Αρχιμήδης**
 - [Αρχιμήδης, 1899](#) [60]
 - [Αρχιμήδης, 1902-1909](#) [94]
 - [Αρχιμήδης, 1906-1907](#) [47]
 - [Αρχιμήδης, 1906-1910](#) [181]
 - [Αρχιμήδης, 1911-1914](#) [166]
 - [Αρχιμήδης, 1915-1918](#) [182]
 - [Αρχιμήδης, 1919-1922](#) [167]

Αποτέλεσμα

DSpace at NTUA: Item 123456789/1128 - Windows Internet Explorer

http://dspace.lib.ntua.gr/handle/123456789/1128

File Edit View Favorites Tools Help

Google G Go Bookmarks 0 blocked Check AutoLink AutoFill Send to Settings

DSpace at NTUA: Item 123456789/1128

Πλοήγηση

- [Συλλογές](#)
- [Τίτλοι](#)
- [Συγγραφείς](#)
- [Ανά ημερομηνία](#)

Εγγεγραμμένοι χρήστες:

- [Λάβετε ενημερώσεις μέσω e-mail](#)
- [Το DSpace μου](#)
εξουσιοδοτημένοι χρήστες
- [Επεξεργαστείτε το λογαριασμό σας](#)
- [Βοήθεια](#)
- [Σχετικά με το DSpace](#)

Τίτλος: Προσαρμοζόμενη διαχείριση πόρων διαδικτύου για υποστήριξη ποιότητας υπηρεσίας

Άλλοι τίτλοι: Adaptable management of network resources for quality of service support

Συντελεστές: Βενιέρης, Ιάκωβος
Σαμπατάκος, Πέτρος Δ.
Sampatakos, Petros D.
Βενιέρης, Ιάκωβος
Στασινόπουλος, Γεώργιος
Κακλαμάνη, Δήμητρα
Βενιέρης, Ιάκωβος
Στασινόπουλος, Γεώργιος
Κακλαμάνη, Δήμητρα
Πρωτονοτάριος, Εμμανουήλ
Θεολόγου, Μιχαήλ
Παπαβασιλείου, Συμεών
Δουληγέρης, Χρήστος
Εθνικό Μετσόβιο Πολυτεχνείο. Σχολή Ηλεκτρολόγων Μηχανικών και Μηχανικών Υπολογιστών

Λέξεις-κλειδιά: Ποιότητα υπηρεσίας
Αθόρυβο μπόλιασμα
Διατομεακό πρωτόκολλο διαχείρισης πόρων
Διαχείριση δικτύου
Διαχείριση πόρων
Διαδίκτυο
Quality of service
Quiet grafting
Inter-domain resource reservation protocol
Network management
Network resource management
Internet

Ημερομηνία έκδοσης: 4-Feb-2008

Επιτομή: Στα πλαίσια αυτής της διατριβής αναλύεται, σχεδιάζεται και υλοποιείται ένα αρχιτεκτονικό πλαίσιο για

Internet | Protected Mode: Off 100%

Τα αρχεία

DSpace at NTUA: Item 123456789/1128 - Windows Internet Explorer

http://dspace.lib.ntua.gr/handle/123456789/1128

File Edit View Favorites Tools Help

Google C Go Bookmarks 0 blocked Check AutoLink AutoFill Send to Settings

DSpace at NTUA: Item 123456789/1128

Ημερομηνία έκδοσης: 4-Feb-2008

Επισημ.: Στα πλαίσια αυτής της διατριβής αναλύεται, σχεδιάζεται και υλοποιείται ένα αρχιτεκτονικό πλαίσιο για προσαρμοζόμενη διαχείριση διαδικτυακών πόρων με σκοπό την υποστήριξη ποιότητας υπηρεσίας. Το πλαίσιο αυτό παρέχει ένα σύνολο ευέλικτων, αποτελεσματικών και κλιμακούμενων μηχανισμών ώστε να δημιουργήσει τις κατάλληλες υποδομές για να είναι εφικτή η διαχείριση πόρων τόσο στα πλαίσια ενός διαχειριστικού τομέα όσο και σε μεγαλύτερης έκτασης περιβάλλοντα που περιλαμβάνουν πολλαπλούς αυτόνομους τομείς. Ουσιαστικά, η προτεινόμενη αρχιτεκτονική περιλαμβάνει τέσσερα διακριτά επίπεδα. Το ενδοτομεακό επίπεδο διαχείρισης πόρων είναι υπεύθυνο για τη διαχείριση των πόρων μέσα σε ένα αυτόνομο τομέα. Το διατομεακό επίπεδο διαχείρισης πόρων έχει σαν στόχο τη διαχείριση των πόρων που αφορούν δεσμεύσεις και ροές οι οποίες ξεπερνούν τα όρια ενός τομέα και μπορεί να διασχίσουν πολλαπλά αυτόνομα συστήματα (AS). Η διαχειριστική πλατφόρμα με κύριο συστατικό της το QMTool, παρέχει τους απαραίτητους μηχανισμούς ...

Περιγραφή: 185 σ.

URI: <http://hdl.handle.net/123456789/1128>

Εμφανίζεται στις συλλογές: [Διδακτορικές Διατριβές](#)

Αρχεία σε αυτό το τεκμήριο:

Αρχείο	Περιγραφή	Μέγεθος	Μορφότυπος	
ETDFree-policy.xml		0Kb	XML	Δείτε/ Ανοιξτε
sampatakosp_adaptable.pdf		6928Kb	Adobe PDF	Δείτε/ Ανοιξτε

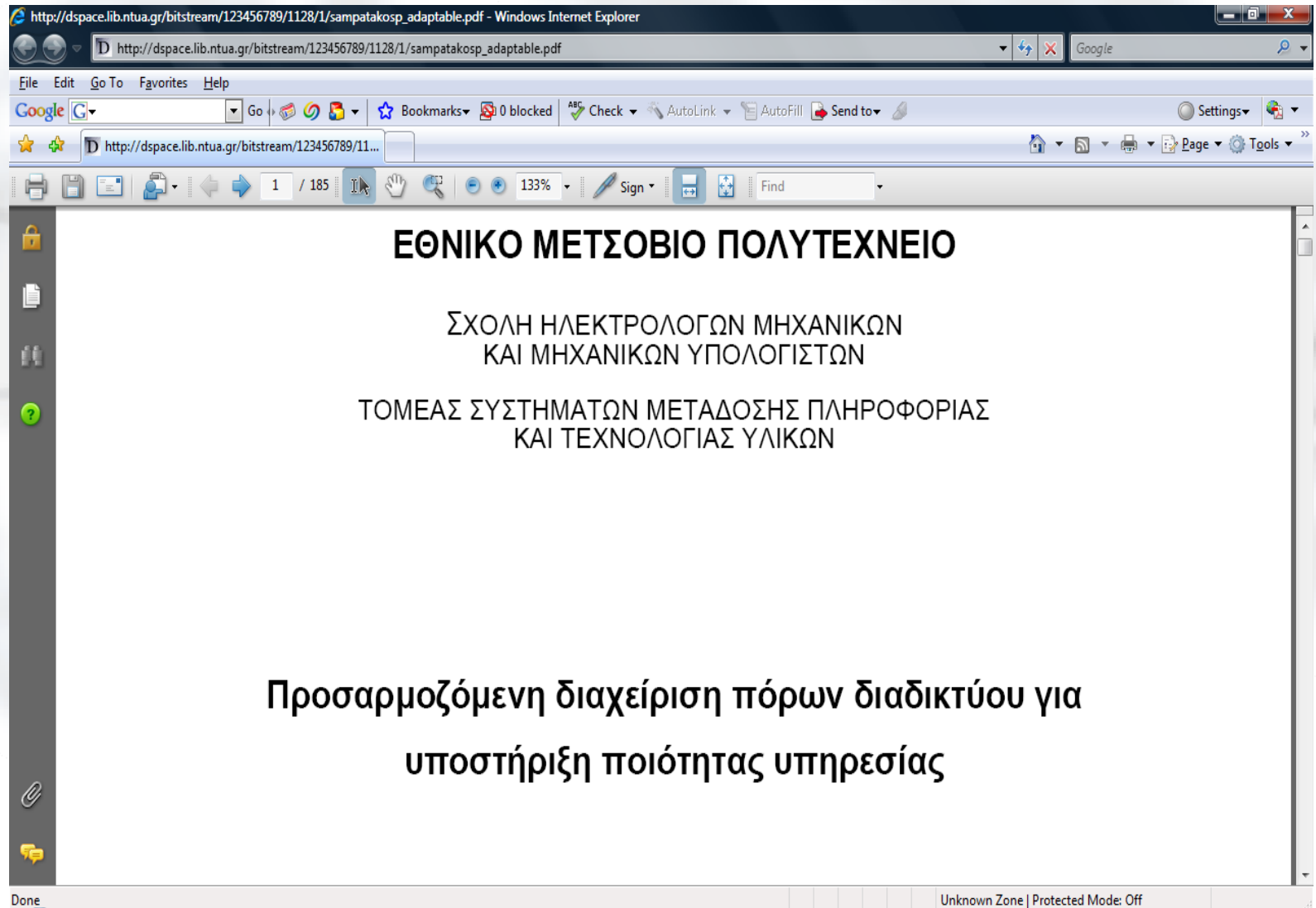
[Δείξε την πλήρη περιγραφή του τεκμηρίου](#)

Όλα τα τεκμήρια του δικτυακού τόπου προστατεύονται από πνευματικά δικαιώματα

[DSpace Software](#) Copyright © 2002-2004 [MIT](#) and [Hewlett-Packard](#) - [Επικοινωνία](#)

Internet | Protected Mode: Off 100%

Η διδακτορική διατριβή σε PDF



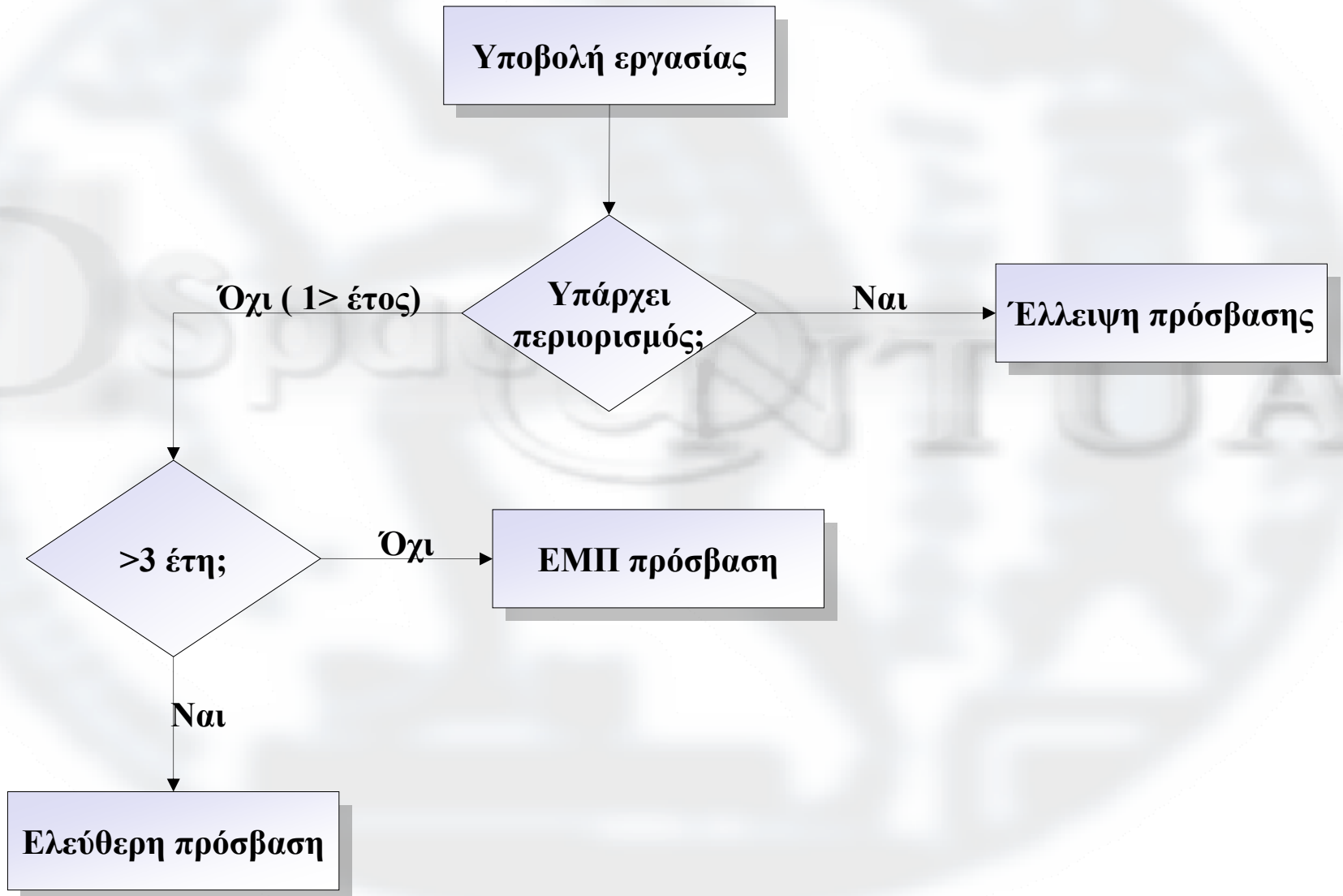
Όφελος – πρόοδος μέχρι σήμερα

- Πιλοτική εφαρμογή και δημιουργία ιδρυματικού αποθετηρίου (07/2007)
- Αξιοποίηση και ανάδειξη γκρίζας βιβλιογραφίας του ΕΜΠ
- Μηχανισμός αυτο-αρχαιοθέτησης
- Εργαλείο, επέκταση ΛΑΚ (*Dspace*)
- Τεχνογνωσία

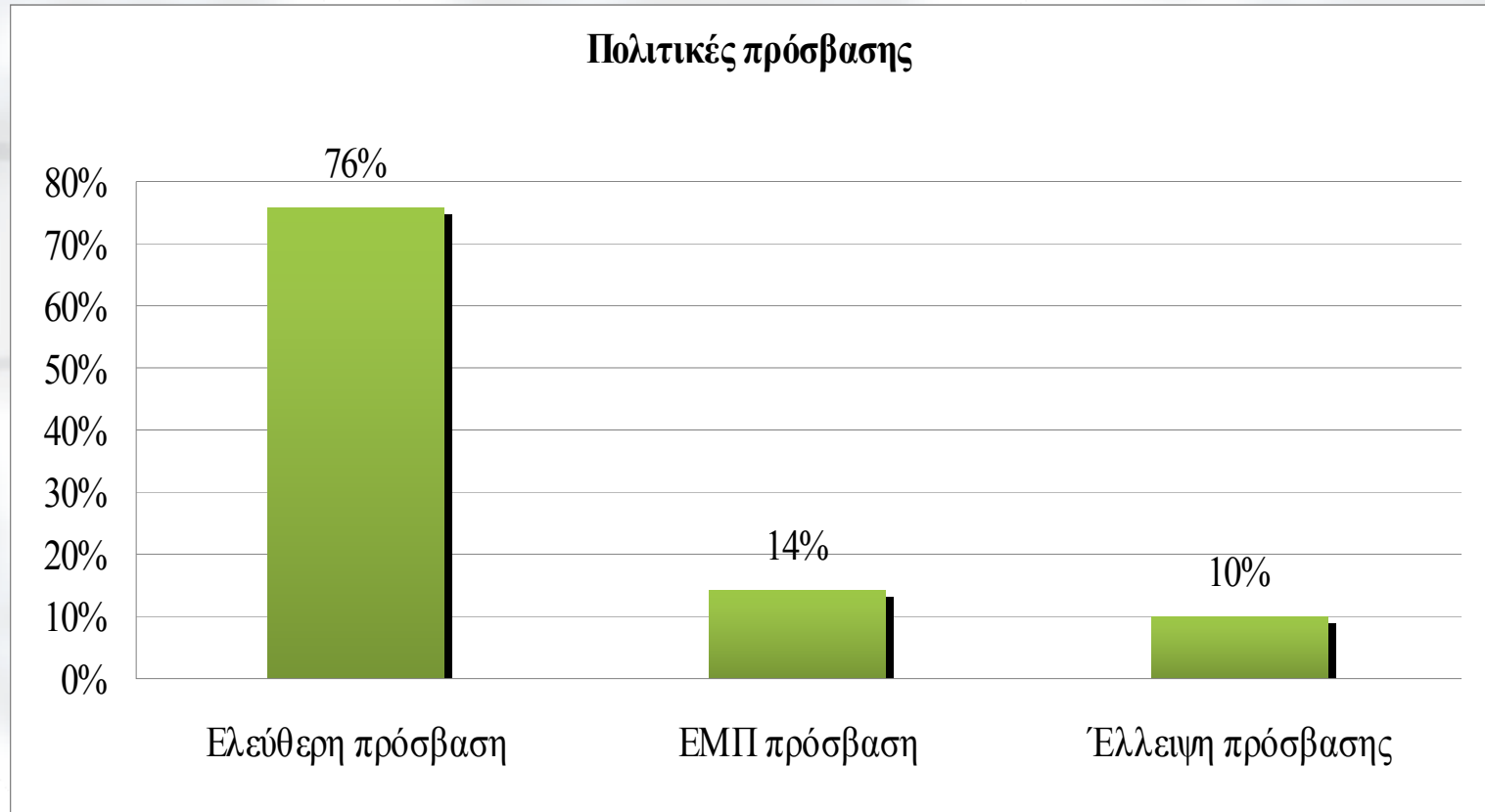
Όφελος – πρόοδος μέχρι σήμερα

- Δημιουργία υπηρεσίας
- Νέες ρουτίνες για την ακαδημαϊκή κοινότητα
- Πολιτικές πνευματικών δικαιωμάτων και πρόσβασης
- Διατήρηση ψηφιακού περιεχομένου
- Αξιολόγηση της υπηρεσίας
 - Στατιστικά αποτελέσματα σε πραγματικό χρόνο

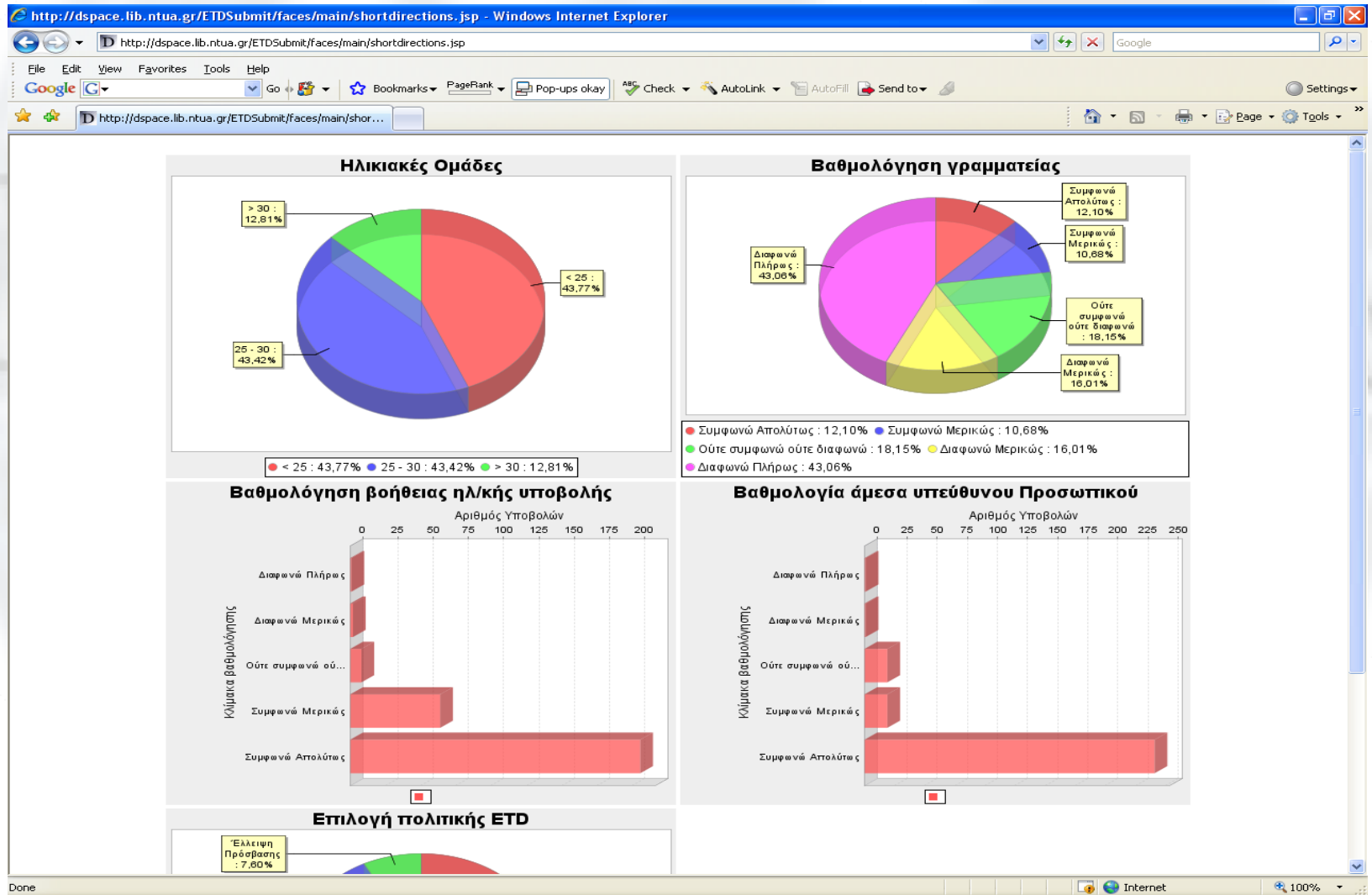
Διάγραμμα ροής πολιτικών πρόσβασης



Πολιτικές πρόσβασης



Στατιστικά σε πραγματικό χρόνο



Δημοσιεύσεις – προβολή του έργου

- Koulouris, A., Kokkinos, D., Anagnostopoulos, A., Zidropoulos, S. (2008) “Evaluating the NTUA institutional repository”, *Proceedings of the 11th International Symposium on Electronic Theses and Dissertations (ETD 2008)*, Aberdeen, Scotland, United Kingdom, June 4-7, 2008
- Koulouris, A., Kokkinos, D., Anagnostopoulos, A., Tanti, M. (2007) “The institutional repository of NTUA: challenges, concerns, pilot implementation and perspectives”, *Proceedings of the 10th International Symposium on Electronic Theses and Dissertations (ETD 2007)*, Uppsala, Sweden, June 13-16, 2007
- Κουλούρης, Α., Κόκκινος, Δ., Αναγνωστόπουλος, Α. (2007) “Ψηφιακή βιβλιοθήκη ΕΜΠ: μια υπηρεσία σε εξέλιξη”, *Συνεργασία: επίσημο ηλεκτρονικό περιοδικό της Οργανωτικής Επιτροπής Ενίσχυσης Βιβλιοθηκών*, (4), Δεκέμβριος 2007.
- Κουλούρης, Α., Κόκκινος, Δ., Αναγνωστόπουλος, Α., Ζιδρόπουλος, Σ. (2008) “Αξιολόγηση της υπηρεσίας ιδρυματικού αποθετηρίου του ΕΜΠ”, *Πρακτικά του 17^{ου} Πανελληνίου Συνεδρίου Ακαδημαϊκών Βιβλιοθηκών*, Πανεπιστήμιο Ιωαννίνων, Ιωάννινα, 24-26 Σεπτεμβρίου 2008
- Κουλούρης, Α., Κόκκινος, Δ., Αναγνωστόπουλος, Α. (2007) “Ανάπτυξη ψηφιακής βιβλιοθήκης και ιδρυματικού αποθετηρίου στην Κεντρική Βιβλιοθήκη ΕΜΠ”, *Πρακτικά του 16^{ου} Πανελληνίου Συνεδρίου Ακαδημαϊκών Βιβλιοθηκών*, Πανεπιστήμιο Πειραιώς, Πειραιάς, 1-3 Οκτωβρίου 2007, σσ. 378-392

Μελλοντικά σχέδια

- Επέκταση υπηρεσίας σε όλες τις Σχολές ΕΜΠ
- Σεμινάρια χρήσης (*tutorials*)
- Σχέδιο διατήρησης ψηφιακού περιεχομένου
- Αυτόματη εισαγωγή μεταδεδομένων
- Αναζήτηση στο πλήρες κείμενο των εργασιών
- Αναβάθμιση του λογισμικού (DSpace)
- Συγκέντρωση του συνόλου της γκρίζας βιβλιογραφίας του Ιδρύματος

Λογότυπο



Υποστήριξη – πρόγραμμα



ΥΠΟΥΡΓΕΙΟ ΕΘΝΙΚΗΣ ΠΑΙΔΕΙΑΣ ΚΑΙ ΘΡΗΣΚΕΥΜΑΤΩΝ
ΕΙΔΙΚΗ ΥΠΗΡΕΣΙΑ ΔΙΑΧΕΙΡΙΣΗΣ ΕΠΕΑΕΚ
ΕΥΡΩΠΑΪΚΗ ΕΝΩΣΗ
ΣΥΓΧΡΗΜΑΤΟΔΟΤΗΣΗ
ΕΥΡΩΠΑΪΚΟ ΚΟΙΝΩΝΙΚΟ ΤΑΜΕΙΟ
ΕΥΡΩΠΑΪΚΟ ΤΑΜΕΙΟ ΠΕΡΙΦΕΡΕΙΑΚΗΣ ΑΝΑΠΤΥΞΗΣ



Η ΠΑΙΔΕΙΑ ΣΤΗΝ ΚΟΡΥΦΗ
Επιχειρησιακό Πρόγραμμα
Εκπαίδευσης και Αρχικής
Επαγγελματικής Κατάρτισης

Η παιδεία στην κορυφή

Το έργο συν-χρηματοδοτείται από το Ευρωπαϊκό Κοινωνικό Ταμείο και από Εθνικούς πόρους – (ΕΠΕΑΕΚ II)

Σας ευχαριστώ

Δρ. Αλέξανδρος Κουλούρης

Βιβλιοθηκονόμος, Ph.D.

Πολιτικός επιστήμονας

Υπεύθυνος διαχείρισης Ψηφιακής Βιβλιοθήκης ΕΜΠ

Επιστημονικός συνεργάτης ΤΕΙ Αθήνας

e-mail: koulouris.a@gmail.com

www: <http://users.ntua.gr/akoul/>