

ΑΡΧΕΙΑ ΚΑΛΛΙΤΕΧΝΩΝ

Προβληματισμοί και προοπτικές για
τη διαχείριση & την προστασία τους



23.05 2019

Σχέδιο Νέας Κοιμημένης.
Βρίσκεται στο Μουσείο Τέχνης

Αμφιθέατρο "Λεωνίδα Ζέρβας"
Εθνικό Ίδρυμα Ερευνών
Λεωφ. Βασιλέως Κωνσταντίνου 48, Αθήνα

Είσοδος ελεύθερη για το κοινό.
Απαραίτητη η δήλωση συμμετοχής.

Articon.lab.teiath.gr

ΠΑΓΚΟΣΜΙΑ ΗΜΕΡΑ ΑΡΧΕΙΩΝ
ΕΠΙΣΤΗΜΟΝΙΚΗ ΗΜΕΡΙΔΑ

Αρχεία καλλιτεχνών και σύγχρονες τεχνολογικές προσεγγίσεις. Μια άλλη ανάγνωση

Αθηνά Γεωργία Αλεξοπούλου

Καθηγήτρια
Τμήμα Συντήρησης Αρχαιοτήτων και Έργων
Τέχνης,
Διευθύντρια ARTICON
Πανεπιστήμιο Δυτικής Αττικής,
e-mail: athfrrt@uniwa.gr

ΣΥΝΔΙΟΡΓΑΝΩΤΕΣ



Σκοπός του Εργαστηρίου ARTICON είναι

να συμβάλει στη ενίσχυση της σύνδεσης της προστασίας της πολιτιστικής κληρονομιάς με την έρευνα και τις νέες τεχνολογίες μέσα από:

- τη διαμόρφωση σύγχρονης αντίληψης ως προς το ρόλο της διαγνωστικής στην ανάδειξη και προστασία της πολιτιστικής κληρονομιάς
- την εφαρμογή διεπιστημονικών μεθοδολογιών για την μελέτη κινητών και ακίνητων μνημείων
- την επίλυση καθημερινών προβλημάτων και την υποστήριξη των εργασιών με *in situ* εφαρμογές
- τη αξιοποίηση του αποθέματος της γνώσης για την ανάπτυξη νέων προσεγγίσεων
- τη σύνδεση έρευνας και εκπαίδευσης,
- τη διάχυση της γνώσης για την ευαισθητοποίηση του κοινού

Δράσεις 2015-2019

υλοποίηση χρηματοδοτηθέντων ερευνητικών έργων και τεχνικών μελετών,
διοργάνωση επιστημονικών ημερίδων, αυτοχρηματοδοτούμενων εκπαιδευτικών προγραμμάτων και Master Class.
δημοσίευση μέρους του ερευνητικού έργου σε ελληνικά και διεθνή περιοδικά και σε διεθνή επιστημονικά συνέδρια
προσκεκλημένες ομιλίες
υλοποίηση και ανάρτηση λογισμικού στην πλατφόρμα Geogebra
συμμετοχή σε επιστημονικές εκδηλώσεις
συνεργασία με ιδιωτικούς και δημόσιους Φορείς
δημιουργία δικτύου Εργαστηρίων Συντήρησης Χαρτώου Υλικού (ΔΕΣΧΥ)
με τη συμμετοχή οκτώ Εργαστηρίων από Δημόσιους και Ιδιωτικούς Φορείς.

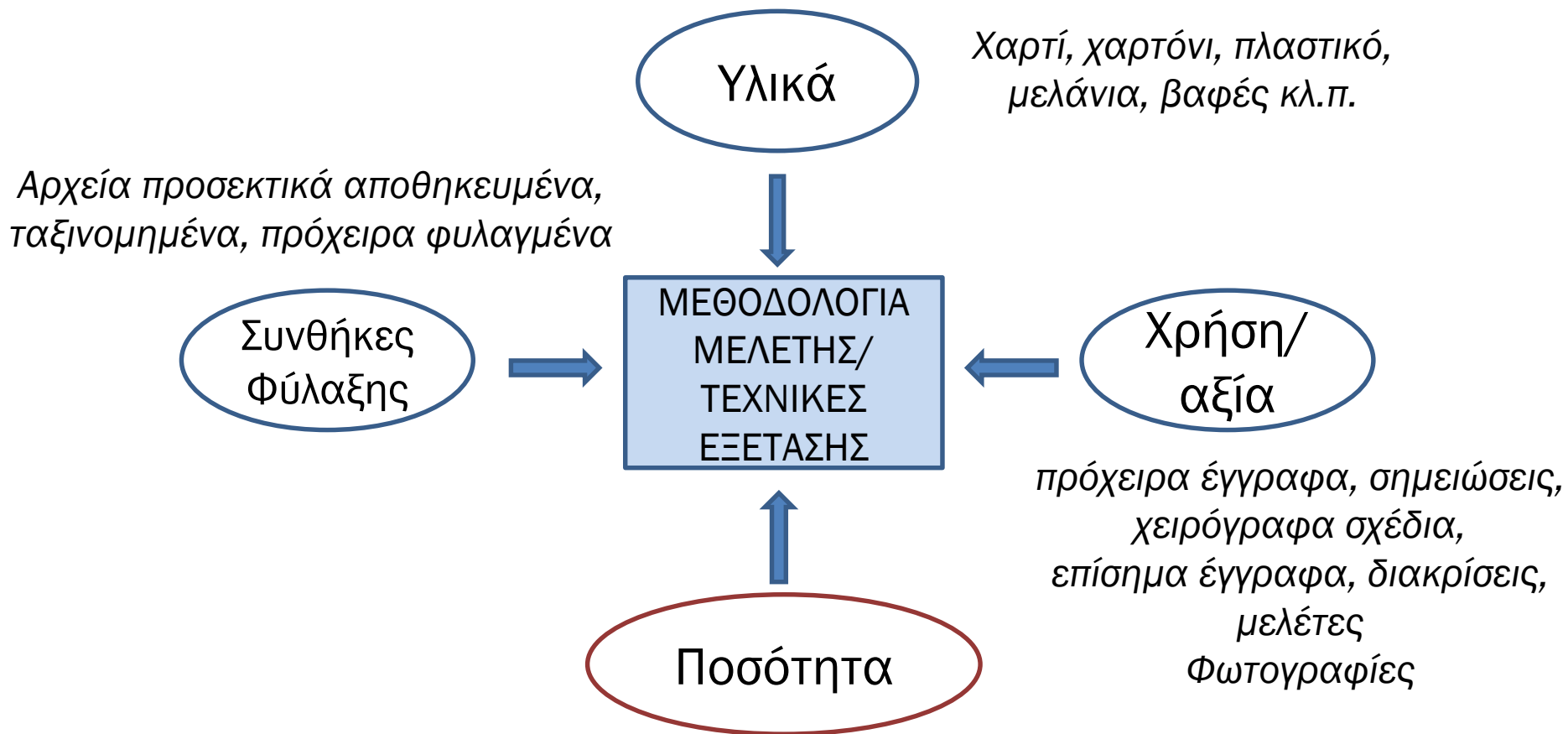
<http://articon.lab.teiath.gr>

L'œuvre d'art est matière avant d'être message.
(το έργο τέχνης είναι ύλη πριν να γίνει μήνυμα)

Madeleine Hours (1913-2005)

Είναι άρρηκτα συνδεδεμένα με την καλλιτεχνική δημιουργία καθώς αποτυπώνουν το πολιτισμικό, κοινωνικό και οικονομικό πλέγμα αξιών και κωδίκων μέσα στο οποίο ο καλλιτέχνης εμπνέεται και δημιουργεί.

Χειρόγραφα κείμενα, αλληλογραφία, έγγραφα τεχνοκριτικών, προσωπικά και οικογενειακά έγγραφα, φωτογραφίες, κατάλογοι εκθέσεων, αποκόμματα του τύπου, έπαινοι, βραβεία, διακρίσεις και τεκμήρια που σχετίζονται με το έργο τους, αλλά και τους αφορούν ως φυσικά πρόσωπα.

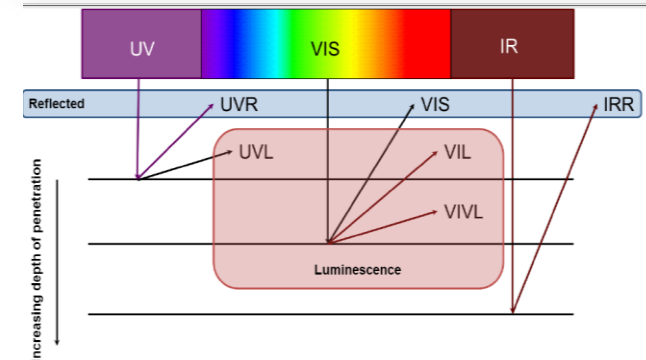
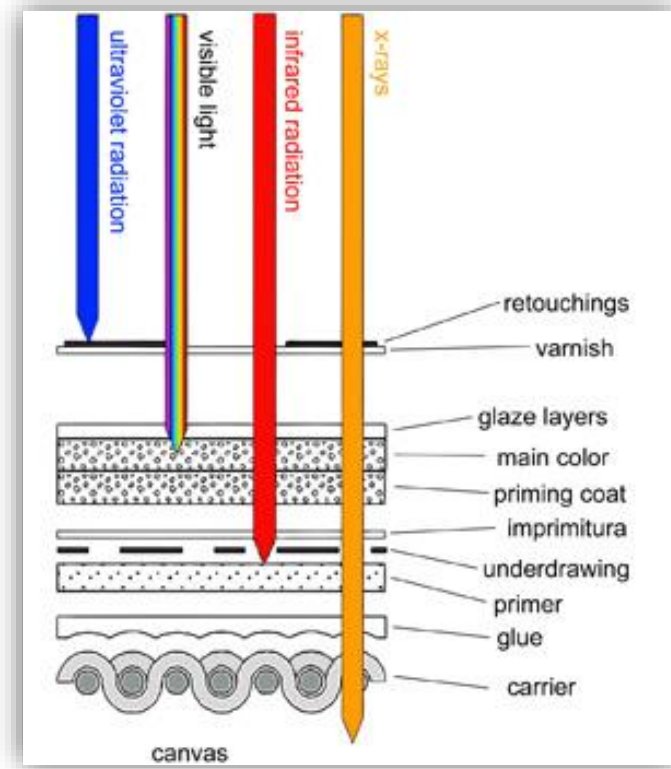
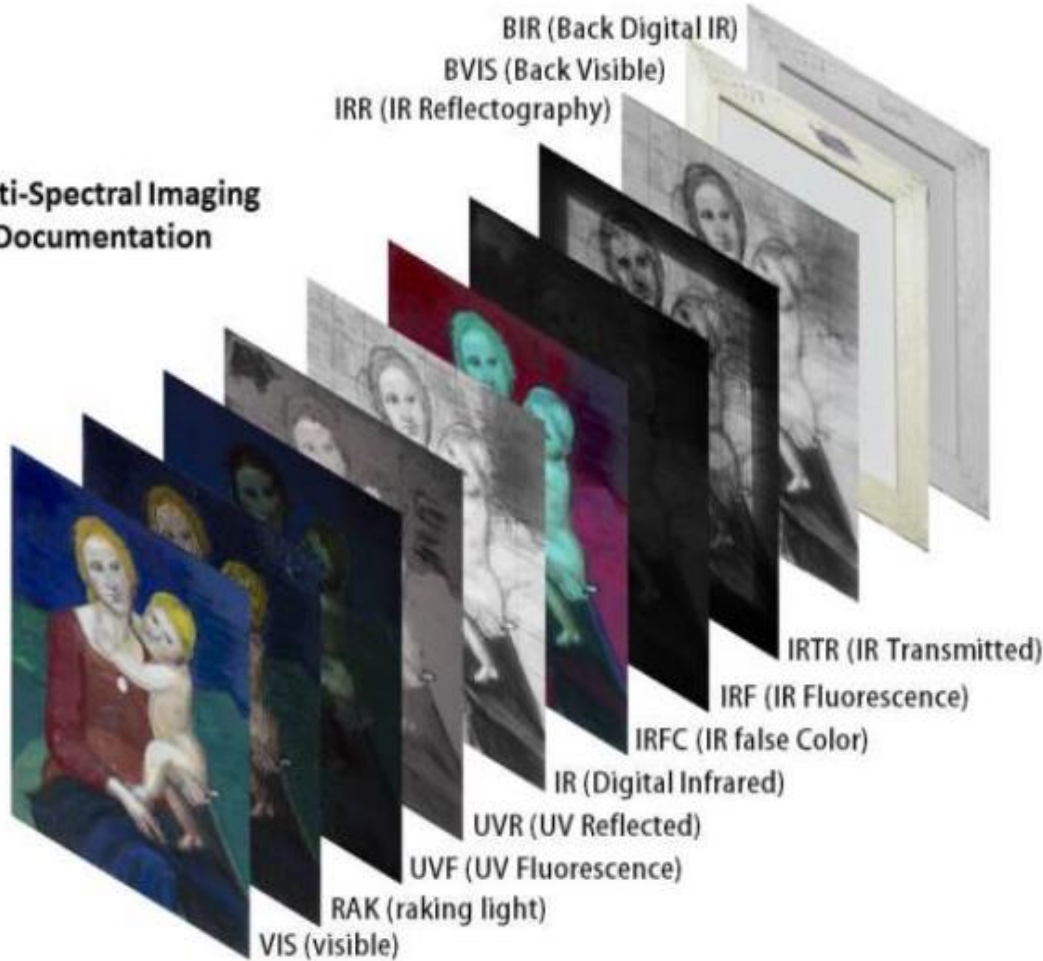


Διαγνωστικές Μέθοδοι που συμβάλλουν

- στην ταυτοποίηση και τον προσδιορισμό της χημικής σύστασης των υλικών και της τεχνικής κατασκευής του αντικειμένου
- στην εκτίμηση της κατάστασης διατήρησης (καταγραφή, τον προσδιορισμό της φύσης και της έκτασης των φθορών ή/και αλλοιώσεων, στην αξιολόγηση των παραγόντων φθοράς
- στον προσδιορισμό του τύπου και της έκτασης της απαιτούμενης διαδικασίας συντήρησης
- τη βελτίωση της δυνατότητας ανάγνωσης
- την αποκάλυψη συμβόλων σχεδίων, σφραγίδων, χρονολογιών και συναφών στοιχείων

ΑΠΕΙΚΟΝΙΣΤΙΚΕΣ ΤΕΧΝΙΚΕΣ

Multi-Spectral Imaging Documentation

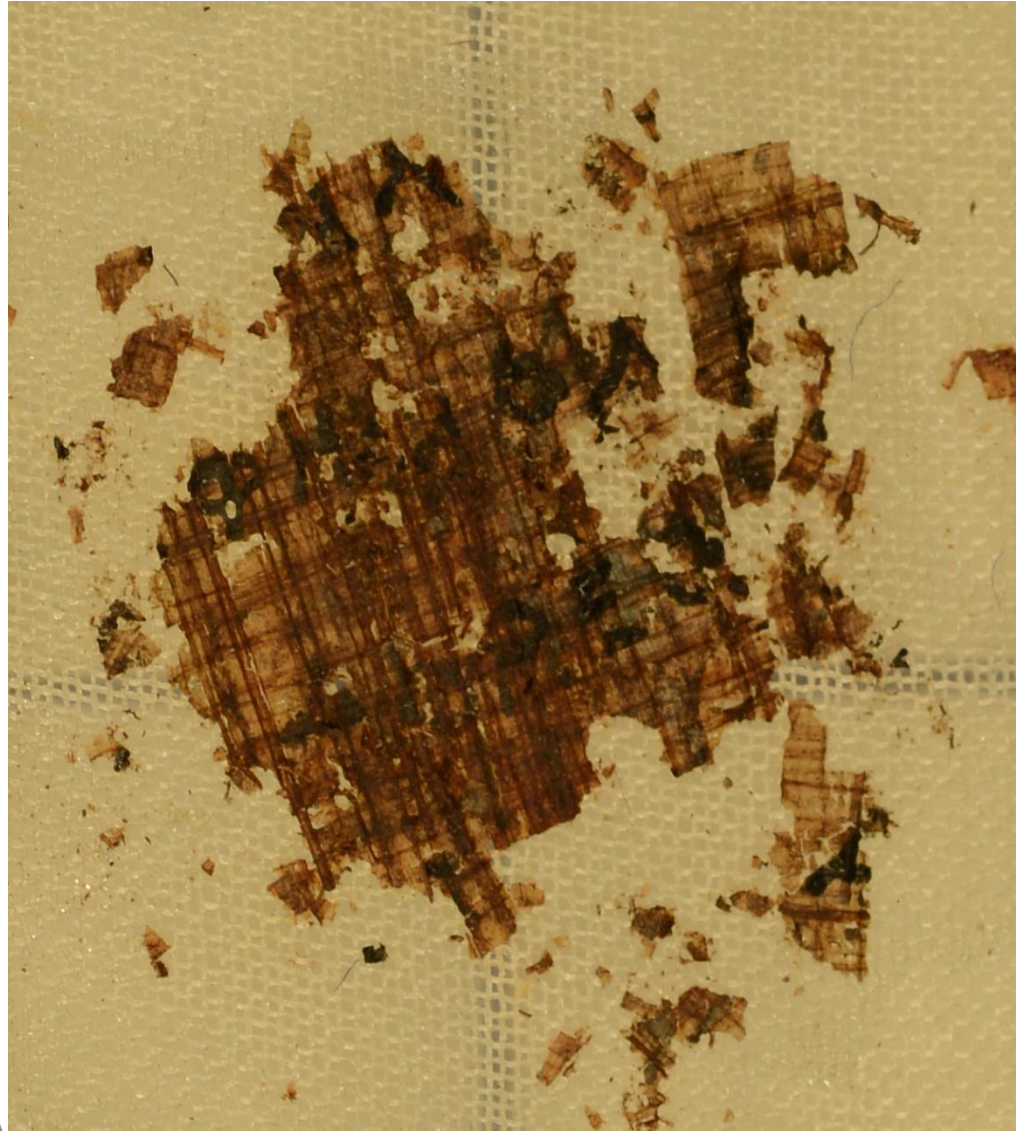


multispectral imaging acronyms

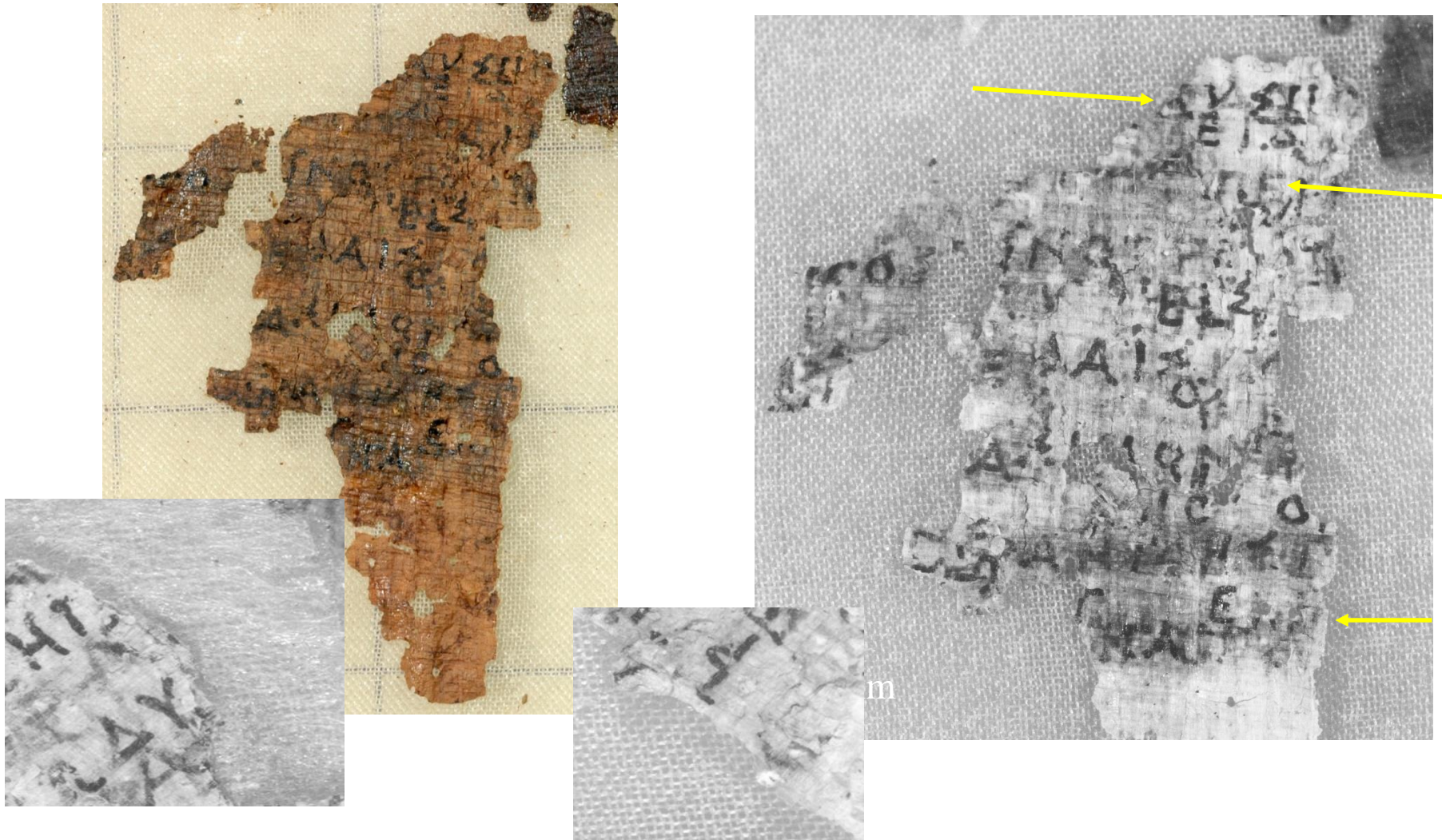
πλεονεκτήματα:

- Εφαρμόζονται στο σύνολο της επιφάνειας
- Δεν απαιτούν δειγματοληψία
- Χαρτογράφηση υλικών / φυσικών και χημικών συμπεριφορών τους σε διάφορες ακτινοβολίες
- έλεγχοι σε σειρά για αντικείμενα ομοίων διαστάσεων, υλικών
- Παρακολούθηση της εξέλιξης των αλλοιώσεων/ φθορών
- Φορητότητα – *in situ* έλεγχοι και έλεγχος εκ του μακρόθεν
- Χαμηλό κόστος προμήθειας και εφαρμογής

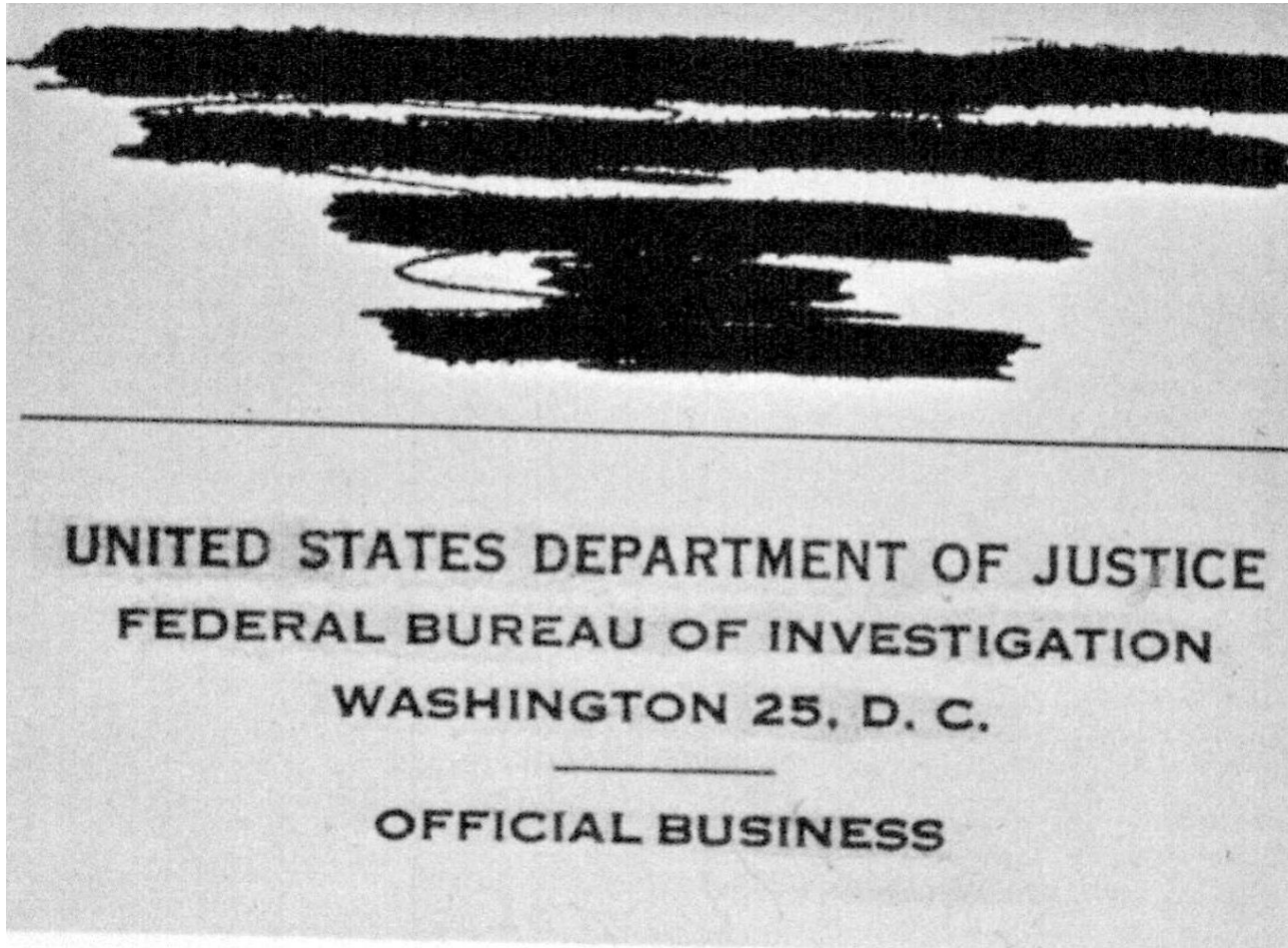
Ο Πάπυρος ΜΠ8520 απο τον εμπονομαζόμενο «Τάφο του Μουσικού» 425π.Χ.



Ο Πάπυρος ΜΠ8520 απο τον επονομαζόμενο «Τάφο του ποιητή» 425π.Χ.



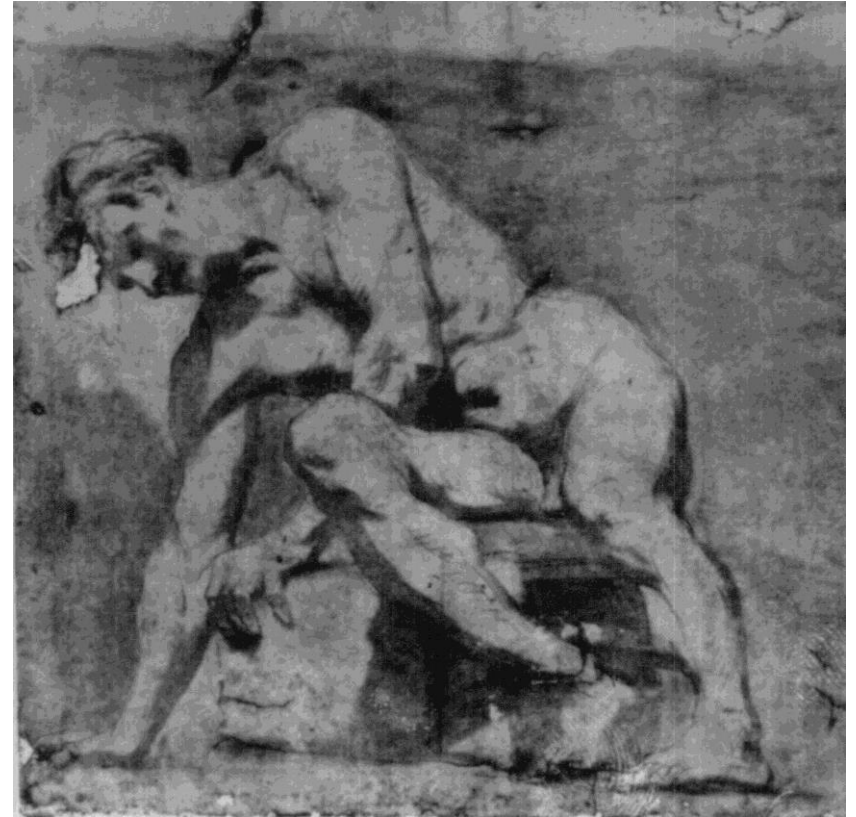
Υπέρυθρη φωτογραφία



Υπέρυθρη φωτογραφία



Rubens, Sketch on paper



Η περίπτωση των ελαιογραφιών σχεδίων σε χαρτί



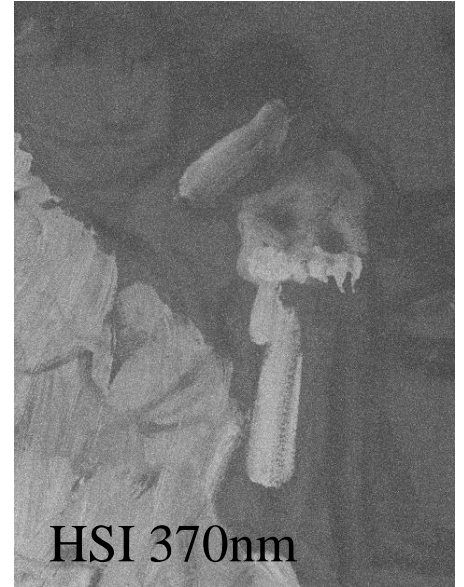
N.Γύζη Π581/3 Συλλογή Εθνικής
Πινακοθήκης & Μουσείο
Αλεξάνδρου Σούτζου



Ν.Γύζης, «Εργαστήριο ραπτικής» ελαιογραφία σε χαρτί, (ΕΠΜΑΣ)



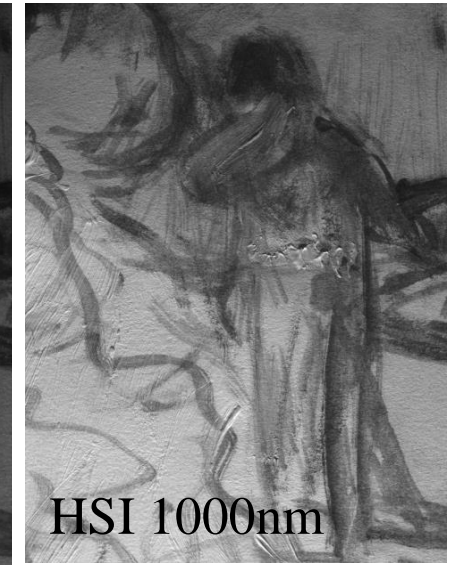
VIS



HSI 370nm

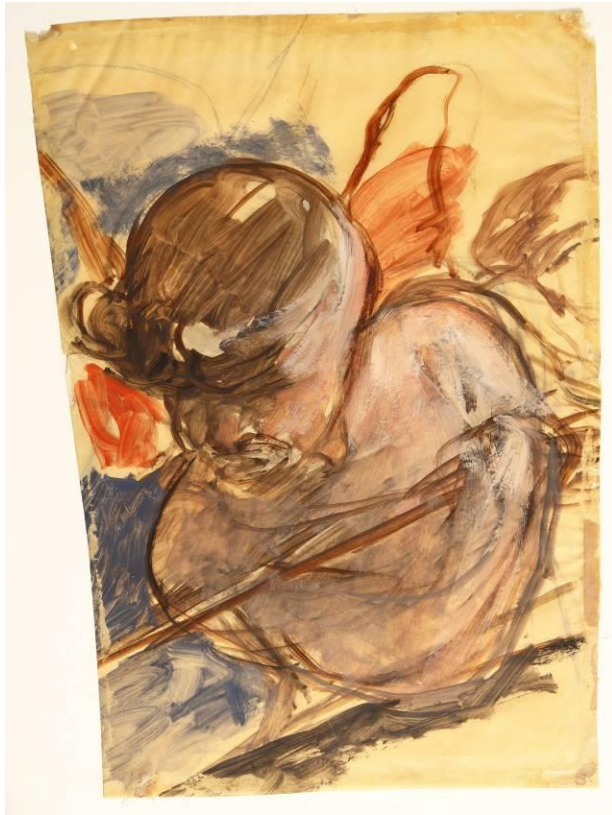


HSI 600nm

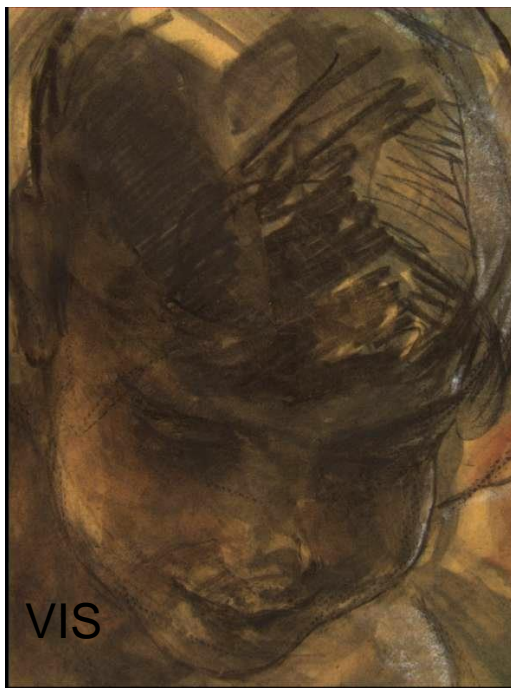


HSI 1000nm

“Πνεύμα” Νικόλαος Γύζης



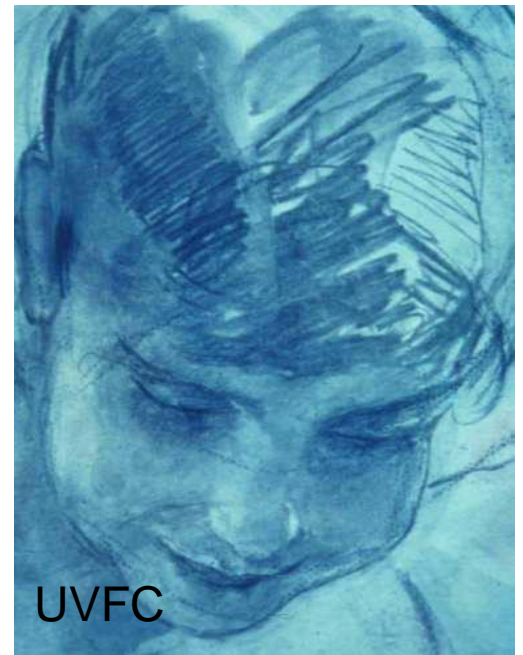
- Bilateral, Bust of a young boy, possibly angel (both sides). Late 19th century
- Oil sketch, 48,7x35cm , NG – ASM (Main collection).
- Support: European, wove, medium weight, cream paper.
- Surface: glossy, smooth, hard. Thickness: 0,061mm



VIS



UVR



UVFC



FCIR



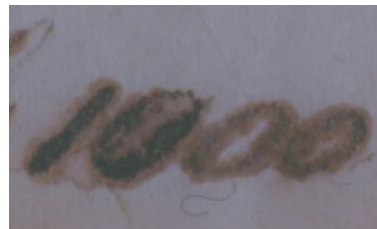
IR

Many different black and white pencils*

*A.Alexopoulou, P.Banou, A.Kaminari, A.Moutsatsou, 2010, «Physicochemical study and documentation of five oil paintings on paper belonging to the National Gallery and Alexandros Soutzos Museum» Scientific research Program, Technical Report

Μέθοδοι Διάγνωσης - Τεκμηρίωσης

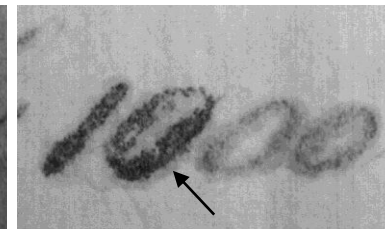
Εντοπισμός άλως
διάχυσης



Φωτογραφία Ορατού



Ασπρόμαυρη φωτογραφία
ανάκλασης υπεριώδους (UVR)

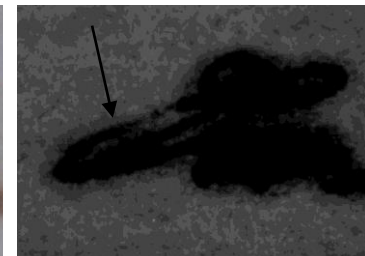


Ασπρόμαυρη φωτογραφία
φθορισμού υπεριώδους (UVF)

Εντοπισμός άλως
οξειδωσης



Φωτογραφία Ορατού

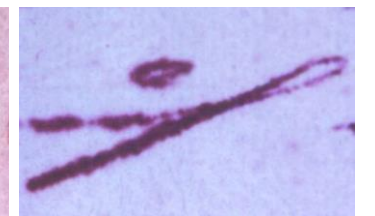
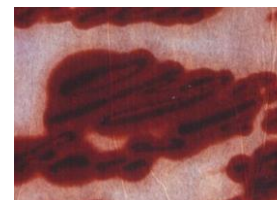
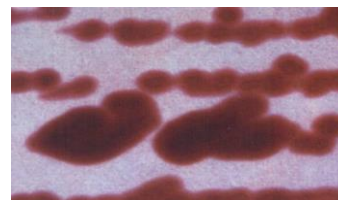


Ασπρόμαυρη φωτογραφία
ανάκλασης υπεριώδους
(UVR)



Ασπρόμαυρη
φωτογραφία φθορισμού
υπεριώδους (UVF)

Διαχωρισμός
διαφορετικών τύπων
μεταλλογαλλικών
μελανιών



έγχρωμη φωτογραφία φθορισμού υπεριώδους (UVFC)

Κωνσταντίνος Χούλης, Καθηγητής Τμήμα Συντήρησης
Αρχαιοτήτων και Έργων τέχνης, Παν. Δυτ. Αττικής

Πηνελόπη Μπάνου ΜΑ, Συντηρήτρια έργων τέχνης, Γενικά
Αρχεία του Κράτους

Δρ Αγάθη – Ανθούλα Καμινάρη, Συντηρήτρια έργων τέχνης,
Επιστημονικός Συνεργάτης, Τμήμα Τμήμα Συντήρησης
Αρχαιοτήτων και Έργων τέχνης, Παν. Δυτ. Αττικής

Δρ Άννα Μουτσάτσου, Χημικός Μηχανικός ΕΜΠ -
Συντηρήτρια Έργων Τέχνης, Διεύθυνση Συντήρησης Έργων
Τέχνης , Εθνική Πινακοθήκη και Μουσείο Αλεξάνδρου
Σούτζου.