

Ερευνητικά δεδομένα στις  
θαλάσσιες επιστήμες και η συμβολή  
των πολιτών στην έρευνα

Αργυρώ Ζενέτου  
ΕΛΚΕΘΕ

# Διάχυση Ερευνητικών δεδομένων

- Επιστημονικές εργασίες,
- Εκλαϊκευμένα δημοσιεύματα (εφημερίδες, περιοδικά)
- Τηλεόραση, διαδίκτυο,
- Μεσα κοινωνικής δικτύωσης (π.χ. ΠΟΣΕΙΔΩΝ),
- Εφαρμογή οδηγιών: Πολιτεία

# Συμβολή πολιτών

- ψαράδες
- Λιμενικά/Εποπτείες Αλειας
- δύτες
- φυσιοδίφες
- συλλέκτες
- κολυμβητές
- τουρίστες
- παρατηρητές

## Observational buoys

WAVESCAN buoy



The SEAWATCH WAVESCAN buoy is a versatile instrumentation platform that has been designed to provide less drag and large buoyancy making it well suited for deep offshore locations or areas of strong current forces.

SEAWATCH buoy

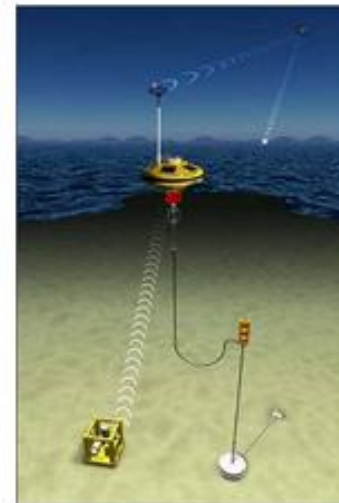


The SEAWATCH buoy is a stable instrumentation platform that has less buoyancy than the WAVESCAN and it is well suited for medium water depths.

SEAWATCH Deep  
Sea Module



The SDSM is a seabed observatory with acoustic communication which allows the integration of additional modules into existing buoy based systems.



Επιλέξτε Παράμετρο

Ανεμος Επιφάνειας (10μ)

Επιλέξτε Ημερομηνία(Τοπική Ώρα: UTC+3)

Τρίτη 21-04-15 Ώρα 09:00 UTC

Τα προϊόντα του  
ΠΟΣΕΙΔΩΝΑ

On-line Δεδομένα

Πρόγνωση Καιρού

Πρόγνωση  
Κυματισμού

Προγνώσεις  
Ναυσιπλοΐας

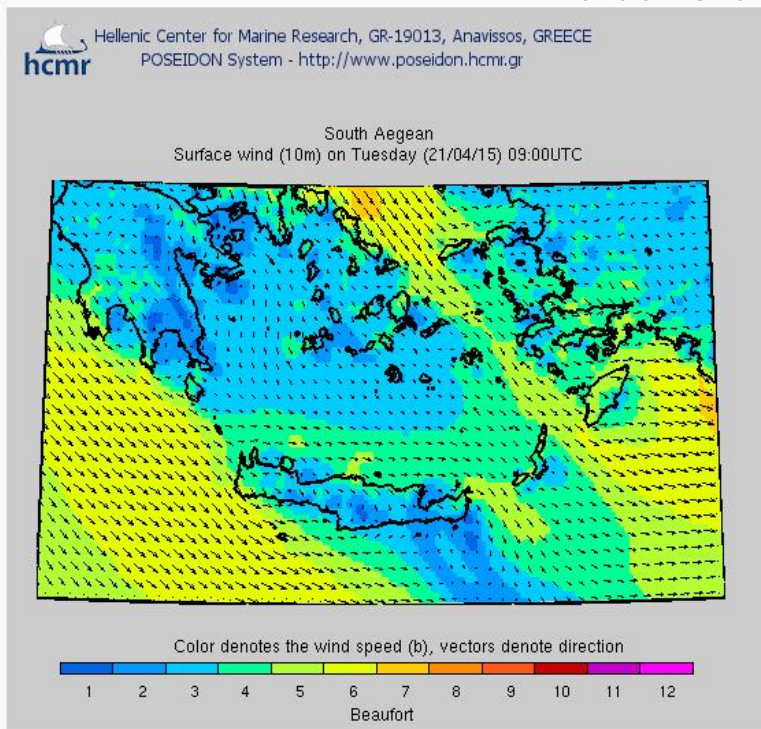
Πρόγνωση  
θαλάσσιας Στάθμης

Πρόγνωση  
Κυκλοφορίας

Πρόγνωση  
Οικοσυστήματος

Περιγραφή  
προγνωστικών  
μοντέλων

Λήψη πρόγνωσης ανέμου



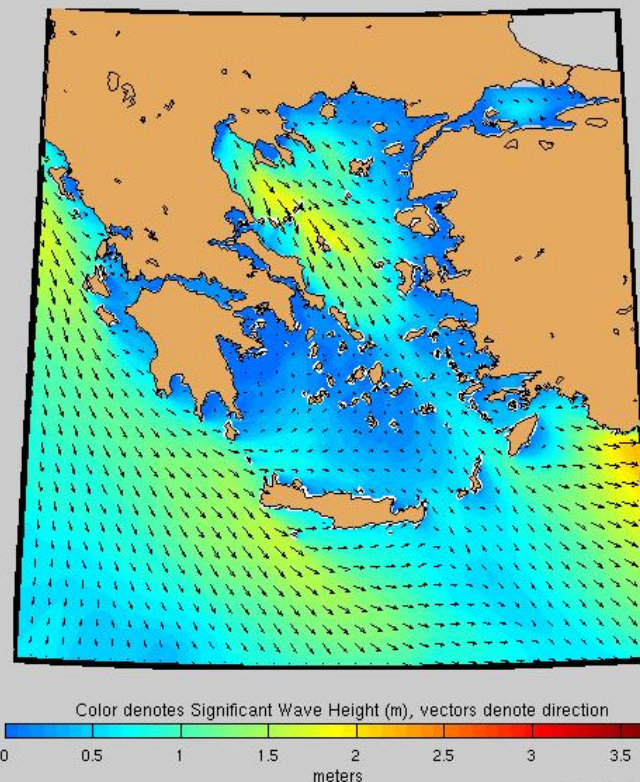
Το χρώμα δηλώνει την ένταση του ανέμου στην κλίμακα Μποφόρ.

◀ Βήμα Χρόνου ▶



Hellenic Center for Marine Research, GR-19013, Anavissos, GREECE  
POSEIDON System - <http://www.poseidon.hcmr.gr>

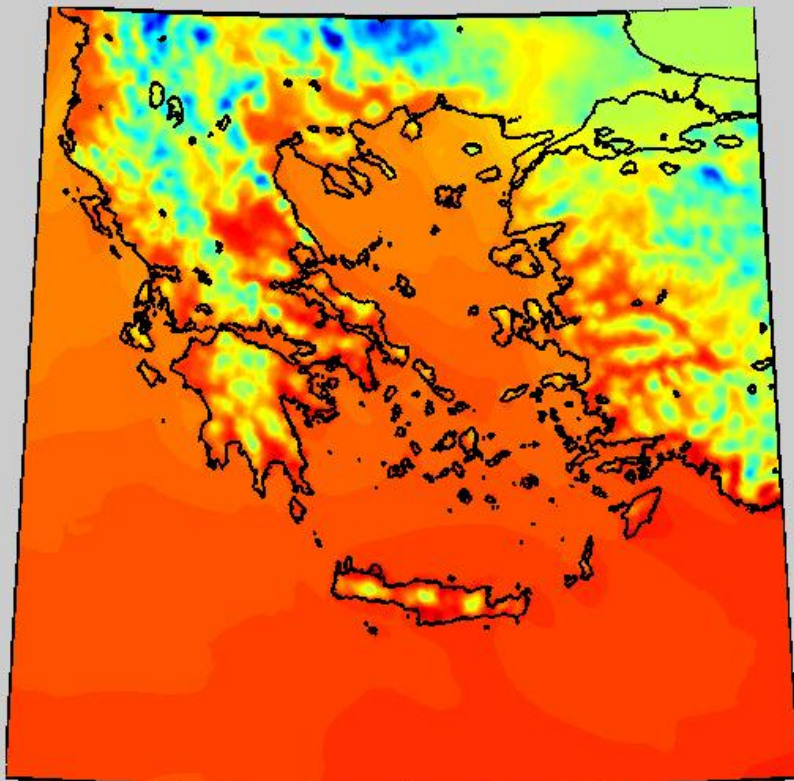
Significant Wave Height and Direction on Tuesday (21/04/15) 09:00UTC



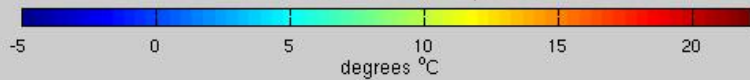




Surface temperature (2m) on Tuesday (21/04/15) 09:00UTC



Color denotes surface temperature



Accumulated rainfall for the last 3 hours on Tuesday (21/04/15) 09:00UTC

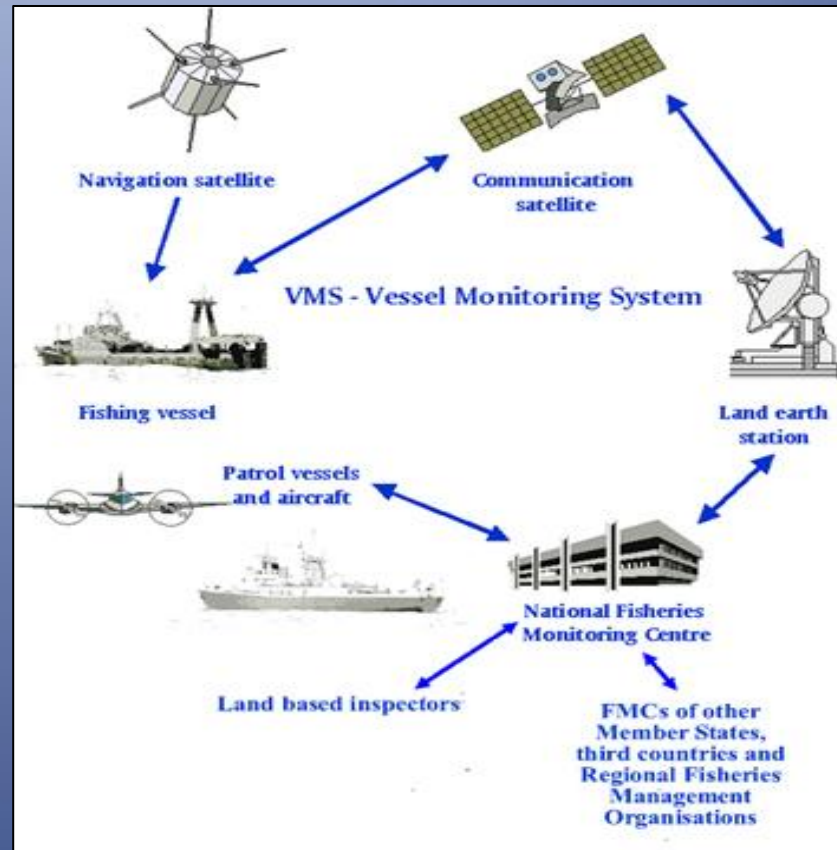


Color denotes accumulated rainfall

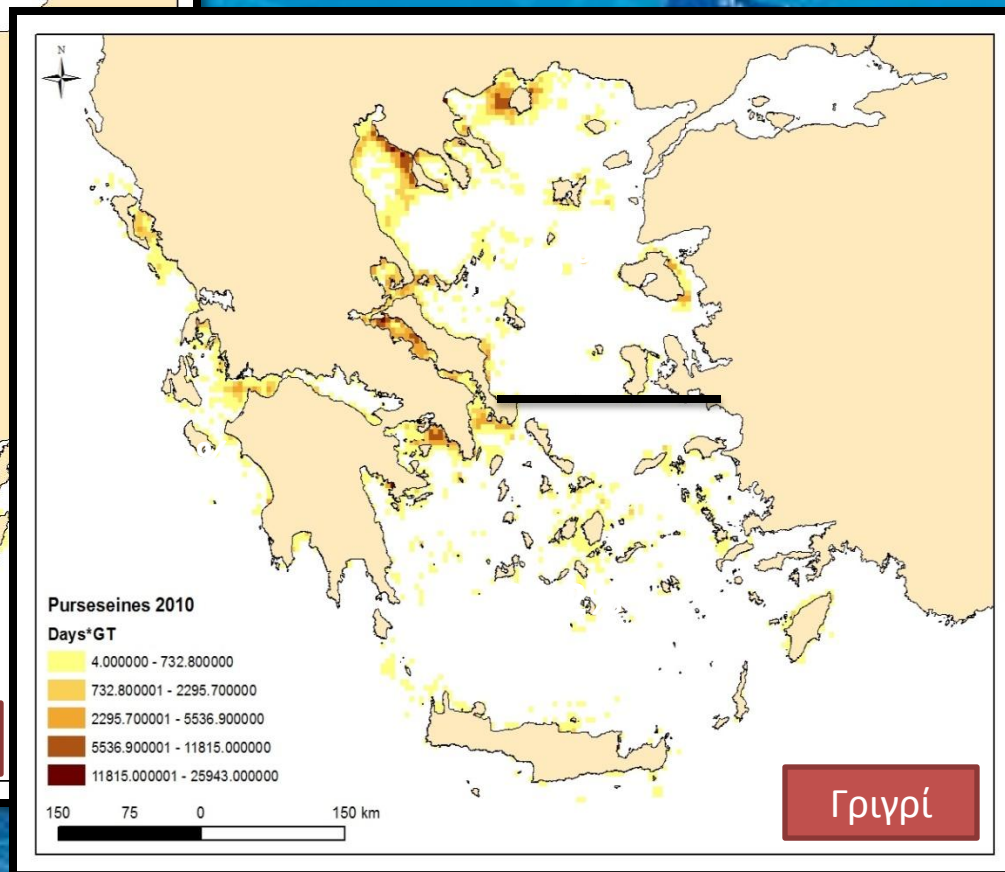
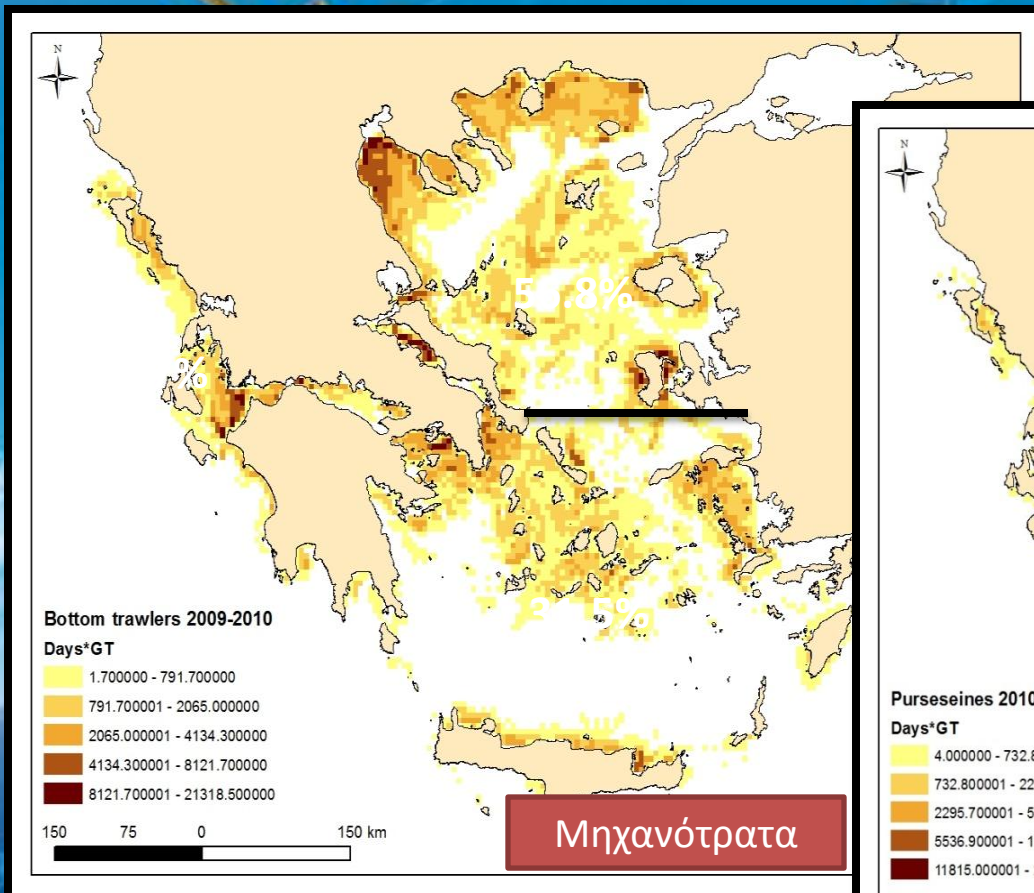


## Σύστημα παρακολούθησης αλιευτικών σκαφών

Κάθε κράτος μέλος οφείλει να εγκαταστήσει δορυφορικό Σύστημα Παρακολούθησης Σκαφών (VMS) σε αλιευτικά σκάφη άνω των **15 μ** και να λαμβάνει σε τακτά χρονικά διαστήματα το γεωγραφικό στίγμα, την ταχύτητα και την πορεία τους.

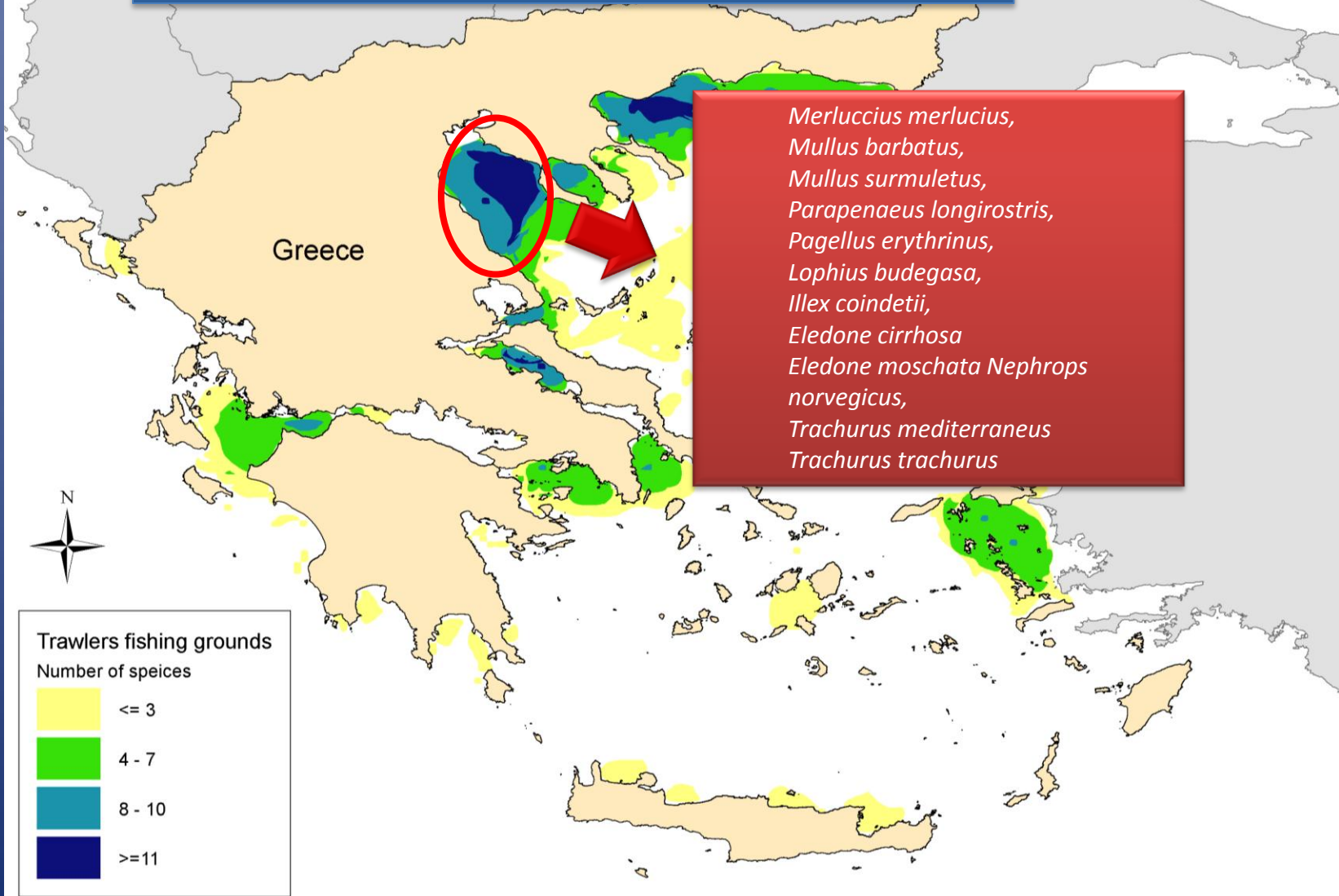


# Αποτύπωση της αλιευτικής προσπάθειας





## Αναγνώριση αλιευτικών πεδίων από τα VMS



## ΠΑΡΑΡΤΗΜΑ 11

### ΑΝΑΦΟΡΕΣ ΛΙΜΕΝΙΚΩΝ ΑΡΧΩΝ ΣΕ ΠΕΡΙΠΤΩΣΗ ΕΝΤΟΠΙΣΜΟΥ ΤΡΑΥΜΑΤΙΣΜΕΝΩΝ - ΑΡΡΩΣΤΩΝ - ΝΕΚΡΩΝ κ.α.

#### ΔΕΛΦΙΝΙΩΝ - ΦΑΛΑΙΝΩΝ - ΧΕΛΩΝΩΝ - ΦΩΚΙΩΝ - ΚΑΡΧΑΡΙΟΕΙΔΩΝ

ΥΠΗΡΕΣΙΕΣ-ΦΟΡΕΙΣ	ΔΕΛΦΙΝΙΑ	ΦΑΛΑΙΝΕΣ	ΧΕΛΩΝΕΣ	ΦΩΚΙΕΣ	ΚΑΡΧΑΡΙΟΕΙΔΗ
ΥΠ. ΠΕΡΙΒΑΛΛΟΝΤΟΣ ΕΝΕΡΓΕΙΑΣ ΚΑΙ ΚΛΙΜΑΤΙΚΗΣ ΑΛΛΑΓΗΣ / Δ/νση Περιβαλλοντικού Σχεδιασμού / Τμ. Διαχείρισης Φυσικού Περιβάλλοντος (Τρικάλων 36, Αθήνα 115 26, τηλ. 210 6981043, 6917620, 6916301, fax: 210 6918487)	Έντυπο σήμα	Έντυπο σήμα	Έντυπο σήμα	Έντυπο σήμα	Έντυπο σήμα
ΚΤΗΝΙΑΤΡΙΚΕΣ ΥΠΗΡΕΣΙΕΣ των οικείων Νομαρχιακών Αυτοδιοικήσεων	Έντυπο σήμα	Έντυπο σήμα	Έντυπο σήμα	Έντυπο σήμα	Έντυπο σήμα
ΕΛΛΗΝΙΚΟ ΚΕΝΤΡΟ ΘΑΛΑΣΣΙΩΝ ΕΡΕΥΝΩΝ (ΕΛΚΕΘΕ) - 46.7 χλμ Αθηνών - Σουνίου Τ.Θ. 712, Ανάβυσσος, Αττική 190 13 τηλ. 210 9856701, fax: 210 9811713 e-mail: <a href="mailto:zenetos@ath.hcmr.gr">zenetos@ath.hcmr.gr</a> <a href="mailto:kkapir@ath.hcmr.gr">kkapir@ath.hcmr.gr</a> - Γούρνες Πεδιάδος Τ.Θ. 2214 Ηράκλειο, Κρήτη 710 03 τηλ. 2810 337830, fax: 2810 337820 e-mail: <a href="mailto:notap@her.hcmr.gr">notap@her.hcmr.gr</a>	<ul style="list-style-type: none"> <li>• Έντυπο σήμα</li> <li>• Φωτογραφίες</li> <li>• Έντυπο αναφοράς κητωδών</li> <li>• Κτηνιατρική έκθεση</li> </ul>	<ul style="list-style-type: none"> <li>• Έντυπο σήμα</li> <li>• Φωτογραφίες</li> <li>• Έντυπο αναφοράς κητωδών</li> <li>• Κτηνιατρική έκθεση</li> </ul>	<ul style="list-style-type: none"> <li>• Έντυπο σήμα</li> <li>• Φωτογραφίες</li> <li>• Δελτίο εκθαλάσωσης χελώνας</li> <li>• Κτηνιατρική έκθεση</li> </ul>	<ul style="list-style-type: none"> <li>• Έντυπο σήμα</li> <li>• Φωτογραφίες</li> <li>• Έντυπο αναφοράς κητωδών</li> <li>• Κτηνιατρική έκθεση</li> </ul>	<ul style="list-style-type: none"> <li>• Έντυπο σήμα</li> <li>• Φωτογραφίες</li> <li>• Έντυπο αναφοράς κητωδών</li> <li>• Κτηνιατρική έκθεση</li> </ul>
MOM (Εταιρία για την Προστασία της Μεσογειακής Φώκιας) τηλ. 210 5222888, fax: 5222450, e-mail: <a href="mailto:research@mom.gr">research@mom.gr</a>  *Σε έκτακτη ανάγκη να ενημερώνονται τηλεφωνικά				Έντυπο σήμα Αναφορά παρατήρησης Μεσογειακής Φώκιας (το έντυπο μπορεί να ληφθεί από <a href="http://www.mom.gr">www.mom.gr</a> ) + Φωτογραφίες	



# ΜΚΟ/Πολίτες



## ΙΝΣΤΙΤΟΥΤΟ ΚΗΤΟΛΟΓΙΚΩΝ ΕΡΕΥΝΩΝ ΠΕΛΑΓΟΣ

Τερψιχόρης 21, 16671 Βουλιαγμένη  
Τηλ.-Φαξ: 210-8960108  
e-mail: pelagos.info@otenet.gr  
Διαδίκτυο: www.pelagosinstitute.gr



### ΕΝΤΥΠΟ ΑΝΑΦΟΡΑΣ ΚΗΤΩΔΩΝ

#### ΣΤΟΙΧΕΙΑ ΠΑΡΑΤΗΡΗΤΩΝ

ΠΟΛΙΤΗΣ ΠΟΥ ΤΟ ΑΝΕΦΕΡΕ	ΧΕΙΡΙΣΤΗΣ ΛΙΜΕΝΙΚΟΥ ΣΩΜΑΤΟΣ
Όνοματεπώνυμο: <input type="text"/>	Όνοματεπώνυμο: <b>ΝΑΣΤΟΥΛΗΣ ΙΩΣΗΦ</b>
Τηλέφωνο σταθερό: <input type="text"/>	Λιμενική αρχή: <b>ΠΡΕΒΕΖΑΣ</b>
Τηλέφωνο κινητό: <input type="text"/>	Τηλέφωνο: <b>2682022226</b>

#### ΓΕΝΙΚΕΣ ΠΛΗΡΟΦΟΡΙΕΣ

Ημερομηνία εντοπισμού: <b>18-04-2015</b>	Ώρα εντοπισμού: <b>13:45</b>
Τοποθεσία: <b>ΘΑΛΑΣΣΙΑ ΠΕΡΙΟΧΗ ΛΙΜΕΝΑ ΠΡΕΒΕΖΑΣ</b>	
Ακριβής θέση: <b>ΕΝΑΝΤΙ ΔΙΚΑΣΤΗΡΙΩΝ</b> (πχ. «Αμμώδης παραλία βορειο-ανατολικής πλευράς όρους Νάουσας ή «1 χλμ βορεία λιμένα Χίου»)	

### ΠΕΡΙΠΤΩΣΗ ΝΕΚΡΟΥ ΚΗΤΩΔΟΥΣ

#### ΕΙΔΟΣ ΚΑΙ ΜΕΤΡΗΣΕΙΣ

<input checked="" type="checkbox"/> Μικρό κητώδες (0,7 - 3,5 m)	<input type="checkbox"/> Μεγάλο κητώδες (3,5 - 22 m)	Είδος, εάν είναι γνωστό (πχ. ζωνοδελφίνο): <b>ΡΙΝΟΔΕΛΦΙΝΟ</b>
1) Ολικό μήκος (άκρο ρύγχους μέχρι εγκοπή στο μέσο της ουράς): <b>0,97 m</b> 2) Μήκος μέχρι μέσο ραχιαίου πτερυγίου: <b>0,49 m</b>		
<ul style="list-style-type: none"> <li>Οι μετρήσεις πρέπει να γίνονται με <b>τενωμένη τη μετροταινία</b>, παράλληλα με τον άξονα του ζώου και χωρίς να <b>ακολουθούν την καμπύλη του σώματός του</b>.</li> <li>Οι μετρήσεις λαμβάνονται με <b>ακρίβεια εκατοστού</b>, πχ. 1,86 m.</li> </ul>		
<input checked="" type="checkbox"/> Ακέραιο κητώδες	<input type="checkbox"/> Κομμένη ουρά ή κεφάλι	
Αριθμός δοντιών μισής άνω σιαγόνας (δεξιά ή αριστερή): <b>22 ΔΕΞ.</b>		(συμπεριλαμβάνονται οι κενές θέσεις, αν κάποια δόντια λείπουν)
Αριθμός δοντιών μισής κάτω σιαγόνας (δεξιά ή αριστερή): <b>14 ΔΕΞ.</b>		



Σύλλογος για την Προστασία της Θαλάσσιας Χελώνας ΑΡΧΕΛΩΝ

🌐 english 🇬🇷

- Ποιος είναι ο ΑΡΧΕΛΩΝ
- Γίνε Εθελοντής
- Περιοχές Δράσης
- Ζάνωνος
- Κρήτη-Ρέθυμνο
- Κρήτη-Χανιά
- Κρήτη-Μεσαρά
- Πελοπόννησος-Κυαρισσία
- Πελοπόννησος-Λακωνικός
- Πελοπόννησος-Κορώνη
- Πελοπόννησος-"Νέδα"
- Πρόγραμμα Αμβρακικού
- Ειδικά Προγράμματα
- Περιβαλμη
- Περιβαλλοντική Αγωγή
- Βιολογία της Θαλάσσιας Χελώνας
- Υποστήριξη-Χορηγοί
- Πως να βοηθήσω
- Νέα
- Οικονομική ενίσχυση

#### Περιοχές Δράσης



# Λιμενικό-παρατηρητές

## ΕΝΤΥΠΟ ΣΗΜΑ

ΔΙΑΥΛΟΣ Η/Τ FAX			
ΧΩΡΟΣ ΓΙΑ ΧΡΗΣΗ ΣΗΜΑΤΩΡΕΙΟΥ		Αριθμός Φακέλου: 521.6-2/2015 Αριθμός Σχεδίου : 573	
		ΒΑΘΜΟΣ ΠΡΟΤΕΡΑΙΟΤΗΤΑΣ -ΑΜΕΣΟ-	
ΑΠΟ: ΥΠ.Ο.Υ.Ν.Τ./Α.Λ.Σ. – ΕΛ.ΑΚΤ./ FROM: Λ/Χ ΣΚΙΑΘΟΥ	ΗΜΕΡΟΜΗΝΙΑ – ΩΡΑ ΕΚΔΟΣΗΣ  041335/02-2015	ΒΑΘΜΟΣ ΑΣΦΑΛΕΙΑΣ -Α/Δ-	
<p>ΠΡΟΣ: 1) ΥΠ.ΠΕΡΙΒΑΛΛΟΝΤΟΣ, ΕΝΕΡΓΙΑΣ &amp; ΚΛΙΜΑΤΙΚΗΣ ΑΛΛΑΓΗΣ/Δ/ΝΣΗ ΠΕΡΙΒΑΛΛΟΝΤΙΚΟΥ ΣΧΕΔΙΑΣΜΟΥ/ΤΜ. ΔΙΑΧΕΙΡΙΣΗ ΦΥΣΙΚΟΥ ΠΕΡΙΒΑΛΛΟΝΤΟΣ (ΦΑΞ: 2106918487)</p> <p>ΤΟ: 2) ΚΤΗΝΙΑΤΡΙΚΗ ΥΠΗΡΕΣΙΑ ΠΕΡΙΦΕΡΕΙΑΚΗΣ ΕΝΟΤΗΤΑΣ ΜΕΓΝΗΣΙΑΣ &amp; Β. ΣΠΟΡΑΔΩΝ (ΦΑΞ: 2421352433) (ΑΝΕΥ ΣΥΝΗΜΜΕΝΩΝ)</p> <p>3) ΚΤΗΝΙΑΤΡΙΚΗ ΣΧΟΛΗ Α.Π.Θ./ΤΟΜΕΑΣ ΚΛΙΝΙΚΩΝ (<a href="mailto:natakomn@vet.auth.gr">natakomn@vet.auth.gr</a>)</p> <p>4) ΕΛΚΕΘΕ (<a href="mailto:kkapir@ath.hcmr.gr">kkapir@ath.hcmr.gr</a>)</p> <p>5) MOM (<a href="mailto:research@mom.gr">research@mom.gr</a>)</p>			
<p>ΚΟΙΝ.: ΥΠ.Ο.Υ.Ν.Τ./Α.Λ.Σ. – ΕΛ.ΑΚΤ./ΓΡ. 4<sup>οι</sup> ΠΕ.ΔΙ.Λ.Σ. – ΕΛ.ΑΚΤ. INFO:</p>			
<p><b>ΘΕΜΑ: «ΕΝΤΟΠΙΣΜΟΣ ΝΕΚΡΗΣ ΜΕΣΟΓΕΙΑΚΗΣ ΦΩΚΙΑΣ»</b> ΣΧΕΤ.: ΕΓΚΥΚΛΙΟΣ ΑΡΙΘΜ. ΠΡΩΤ.: Μ-2131.5.1/01/2010/08-01-2010 ΥΠΤΠ/ΓΓΑΝ/ΔΔΑ Γ'///</p> <p>ΣΕ ΕΚΤΕΛΕΣΗ ΑΝΩΤΕΡΩ ΣΧΕΤΙΚΗΣ, ΓΝΩΡΙΖΟΥΜΕ ΥΠΗΡΕΣΙΑ ΜΑΣ ΣΗΜΕΡΑ 04/02/2015 ΚΑΙ ΠΕΡΙ ΩΡΑ 10:25 ΕΙΔΟΠΟΙΗΘΗΚΕ ΑΠΟ ΙΔΙΩΤΗ ΠΕΡΙ ΥΠΑΡΕΞΗΣ ΝΕΚΡΗΣ ΦΩΚΙΑΣ ΣΤΗΝ ΘΑΛΑΣΣΙΑ ΠΕΡΙΟΧΗ «ΣΙΦΕΡΙ» Ν.ΣΚΙΑΘΟΥ/// ΣΤΟ ΣΗΜΕΙΟ ΜΕΤΕΒΗ ΑΜΕΣΑ ΠΕΡΙΠΟΛΙΚΟ ΟΧΗΜΑ Α.Λ.Σ. 3275 ΥΠΗΡΕΣΙΑΣ ΜΑΣ ΟΠΟΥ ΔΙΑΠΙΣΤΩΣΕ ΟΤΙ ΠΡΟΚΕΙΤΑΙ ΓΙΑ ΜΕΣΟΓΕΙΑΚΗ ΦΩΚΙΑ ΜΗΚΟΥΣ 1,90Μ./// ΕΛΗΦΘΗΣΑΝ ΦΩΤΟΓΡΑΦΙΕΣ ΑΝΩΤΕΡΩ ΦΩΚΙΑΣ ΚΑΙ ΕΙΔΟΠΟΙΗΘΗΚΕ ΔΗΜΟΣ ΣΚΙΑΘΟΥ ΠΡΟΚΕΙΜΕΝΟΥ ΠΡΟΒΕΙ ΣΤΗΝ ΥΓΕΙΟΝΟΜΙΚΗ ΤΑΦΗ ΤΗΣ/// ΠΑΡΑΚΑΛΟΥΜΕ ΓΙΑ ΤΗΝ ΕΝΗΜΕΡΩΣΗ ΣΑΣ/// Ο ΛΙΜΕΝΑΡΧΗΣ ΠΛΩΤΑΡΧΗΣ Λ.Σ. ΚΑΤΣΑΜΠΑΣ ΝΙΚΟΛΑΟΣ//-</p>			
ΣΤΟΙΧΕΙΑ ΔΙΕΚΠΕΡΑΙΩΣΗΣ	ΗΩΛ	ΜΕΤΑΒΙΒΑΣΗ	ΠΑΡΑΛΑΒΗ
ΣΕΛΙΔΑ 01 ΑΠΟ ΣΕΛΙΔΑ 01 PAGE 01 OF PAGE 01			

## ΕΝΤΥΠΟ ΣΗΜΑ

ΔΙΑΥΛΟΣ FAX			
ΧΩΡΟΣ ΠΑ ΧΡΗΣΗ ΣΗΜΑΤΩΡΕΙΟΥ		Αριθμός Φακέλου : 521.6/15 Αριθμός Σχεδίου : 592	
		ΒΑΘΜΟΣ ΠΡΟΤΕΡΑΙΟΤΗΤΑΣ :	
ΑΠΟ : ΥΠ.Ο.Υ.Ν.Τ/ Λ/Χ ΤΗΝΟΥ	ΗΜΕΡΟΜΗΝΙΑ ΩΡΑ ΕΚΔΟΣΗΣ  021930/04-15	ΒΑΘΜΟΣ ΑΣΦΑΛΕΙΑΣ  ΑΔΙΑΒΑΘΜΗΤΟ	
ΠΡΟΣ: ΥΠ.Ο.Υ.Ν.Τ./Α.Λ.Σ.- ΕΛ.ΑΚΤ. / ΔΕΛΑΛ / ΤΜΗΜΑ Γ'			
<p>ΚΟΙΝ.: 1. ΥΠ. ΠΑΡΑΓΩΓΙΚΗΣ ΑΝΑΣΥΓΚΡΟΤΗΣ ΠΕΡΙΒΑΛΛΟΝΤΟΣ &amp; ΕΝΕΡΓΕΙΑΣ/Δ/ΝΣΗ ΠΕΡΙΒΑΝΤΟΛΟΓΙΚΟΥ ΣΧΕΔΙΑΣΜΟΥ/ΤΜ. ΔΙΑΧΕΙΡΙΣΗΣ ΦΥΣΙΚΟΥ ΠΕΡΙΒΑΛΛΟΝΤΟΣ</p> <p>2. ΤΜΗΜΑ ΚΤΗΝΙΑΤΡΙΚΗΣ ΠΕΡΙΦΕΡΕΙΑΚΗΣ ΕΝΟΤΗΤΑΣ ΤΗΝΟΥ</p> <p>3. ΕΛΛΗΝΙΚΟ ΚΕΝΤΡΟ ΘΑΛΑΣΣΙΩΝ ΕΡΕΥΝΩΝ (ΜΕ ΕΠΙΣΥΝΑΠΤΟΜΕΝΑ)</p> <p>4. ΠΕΛΑΓΟΣ (ΙΝΣΤΙΤΟΥΤΟ ΚΗΤΟΛΟΓΙΚΩΝ ΕΡΕΥΝΩΝ) (ΜΕ ΕΠΙΣΥΝΑΠΤΟΜΕΝΑ)</p> <p>5. ΔΗΜΟΣ ΤΗΝΟΥ ΓΡ. ΑΡΜΟΔΙΟΥ ΑΝΤΙΔΗΜΑΡΧΟΥ</p>			
<p><b>ΘΕΜΑ : «ΑΝΕΥΡΕΣΗ ΝΕΚΡΟΥ ΔΕΛΦΙΝΙΟΥ»</b> ΣΧΕΤ: ΑΡ. ΠΡΩΤ. : Μ-2131.5.1/01/10/08-01-10 ΕΓΚΥΚΛΙΟΣ ΣΑΣ///</p> <p>ΣΕ ΕΚΤΕΛΕΣΗ ΑΝΩΤΕΡΩ ΣΧΕΤΙΚΗΣ ΑΝΑΦΕΡΟΥΜΕ ΣΗΜΕΡΑ ΤΗΝ 02-04-15 ΚΑΙ ΠΕΡΙ ΩΡΑ 16:20 Ο ΓΙΝΑJ ERVIN ΚΑΤΟΙΚΟΣ ΤΗΝΟΥ ΕΝΗΜΕΡΩΣΕ ΥΠΗΡΕΣΙΑ ΜΑΣ ΟΤΙ ΣΤΗΝ ΠΕΡΙΟΧΗ ΚΙΟΝΙΩΝ ΣΕ ΑΜΜΩΔΗ ΠΑΡΑΛΙΑ ΒΡΙΣΚΕΤΑΙ ΕΝΑ ΝΕΚΡΟ ΔΕΛΦΙΝΙ ΣΕ ΣΗΨΗ///ΚΛΙΜΑΚΙΟ ΥΠΗΡΕΣΙΑΣ ΜΑΣ ΜΕ ΔΥΟ ΟΡΓΑΝΑ ΚΑΙ ΤΗΝ ΚΑ ΠΑΠΑΧΡΗΣΤΟΥ ΦΩΤΕΙΝΗ ΚΤΗΝΙΑΤΡΟ ΤΟΥ ΤΜΗΜΑΤΟΣ ΚΤΗΝΙΑΤΡΙΚΗΣ ΤΗΣ ΠΕΡΙΦΕΡΕΙΑΚΗΣ ΕΝΟΤΗΤΑΣ ΤΗΝΟΥ ΜΕΤΕΒΗΣΑΝ ΣΤΗΝ ΠΕΡΙΟΧΗ ΟΠΟΥ ΔΙΑΠΙΣΤΩΘΗΚΕ ΝΕΚΡΟ ΔΕΛΦΙΝΙ ΣΕ ΚΑΤΑΣΤΑΣΗ ΠΡΟΧΩΡΗΜΕΝΗΣ ΣΗΨΗΣ ///ΣΥΣΤΗΘΗΚΕ Η ΥΓΕΙΟΝΟΜΙΚΗ ΤΑΦΗ ΤΟΥ/// ΔΗΜΟΣ ΤΗΝΟΥ ΟΠΟΥ ΚΟΙΝΟΠΟΙΕΙΤΑΙ ΤΟ ΠΑΡΟΝ ΜΕΡΙΜΝΗΣΕΙ ΓΙΑ ΤΗΝ ΕΝ ΛΟΓΩ ΤΑΦΗ ///ΕΠΙΣΥΝΑΠΤΟΝΤΑΙ ΦΩΤΟΓΡΑΦΙΕΣ ΚΑΙ ΕΝΤΥΠΟ ΑΝΑΦΟΡΑΣ ΚΗΤΩΔΩΝ///ΠΑΡΑΚΑΛΟΥΜΕ ΓΙΑ ΤΗΝ ΕΝΗΜΕΡΩΣΗ ΣΑΣ ///</p> <p><b>Α/Φ ΕΠΙΣΤΗΣ Λ.Σ. ΜΠΑΤΖΟΛΗΣ ΝΙΚΟΛΑΟΣ //-</b></p>			
ΣΤΟΙΧΕΙΑ ΔΙΕΚΠΕΡΑΙΩΣΗΣ	ΗΩΛ	ΜΕΤΑΒΙΒΑΣΗ	ΠΑΡΑΛΑΒΗ
ΣΕΛΙΔΑ...1.... ΑΠΟ ΣΕΛΙΔΑ...1....			



Περιστατικά ανεύρεσης νεκρών-τραυματισμένων θαλάσσιων  
θηλαστικών, ερπετών  
το διάστημα Ιανουαρίου-Μαΐου 2009 και 2010

Είδος	2009	2010
Δελφίνια	18	24
Ρινοδέλφια	9	8
Ζωνοδέλφια	2	1
Σταχτοδέλφινο	1	
Φώκια	7	11
Ζιφιός		1
Χελώνα	6	6
Πρασινοχελώνα	2	10
Δερματοχελώνα	2	
Caretta caretta	78	62
<b>ΣΥΝΟΛΟ</b>	<b>127</b>	<b>123</b>

# Ορισμοί

Ως ξενικά είδη εννοούμε τους οργανισμούς εκείνους που μετακινούνται πέραν του φυσικού ορίου εξάπλωσής τους και εγκαθίστανται σε άλλο χώρο, ως αποτέλεσμα της άμεσης ή έμμεσης επέμβασης του ανθρώπου.

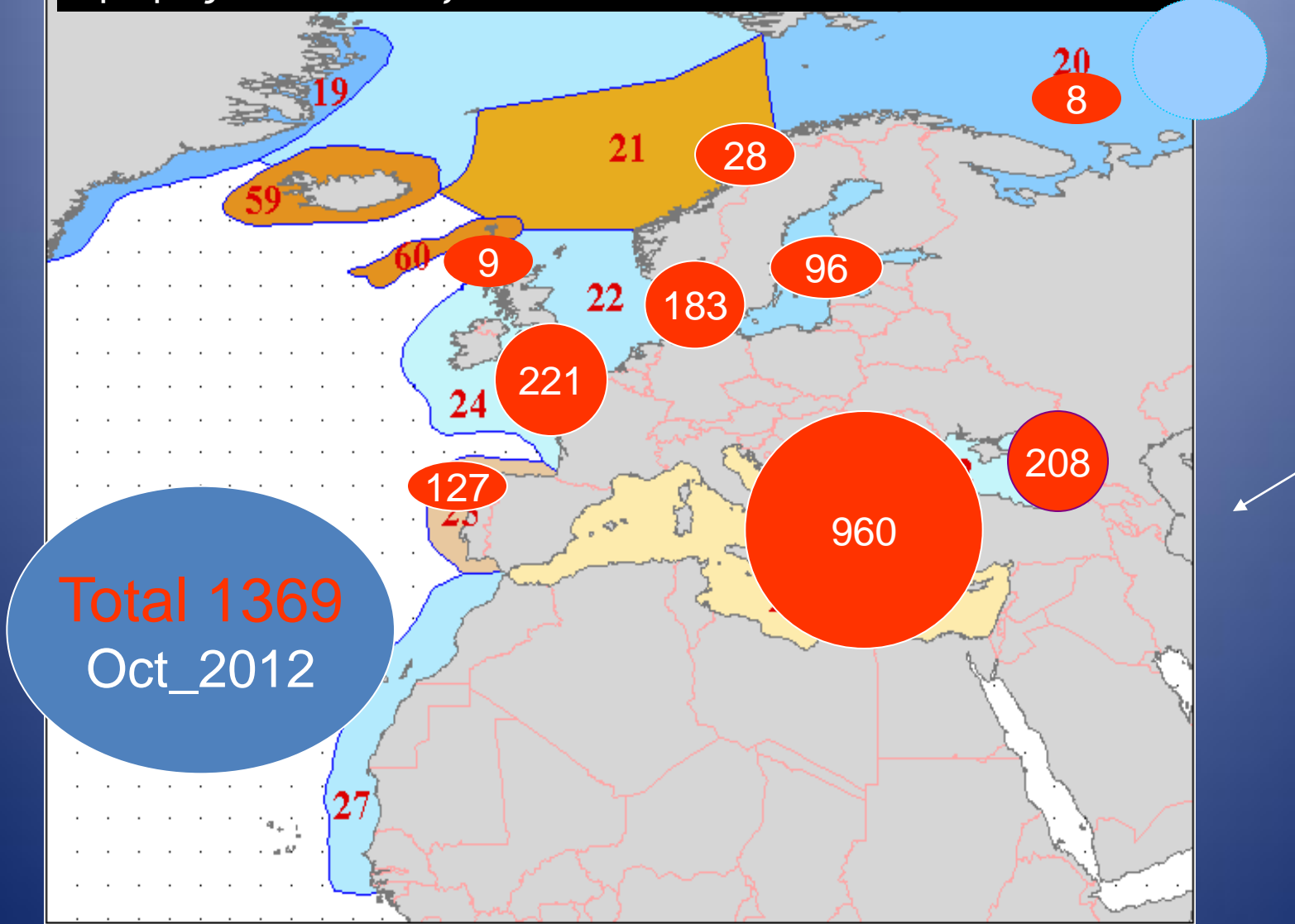
Ξενικά είδη  
Alien species

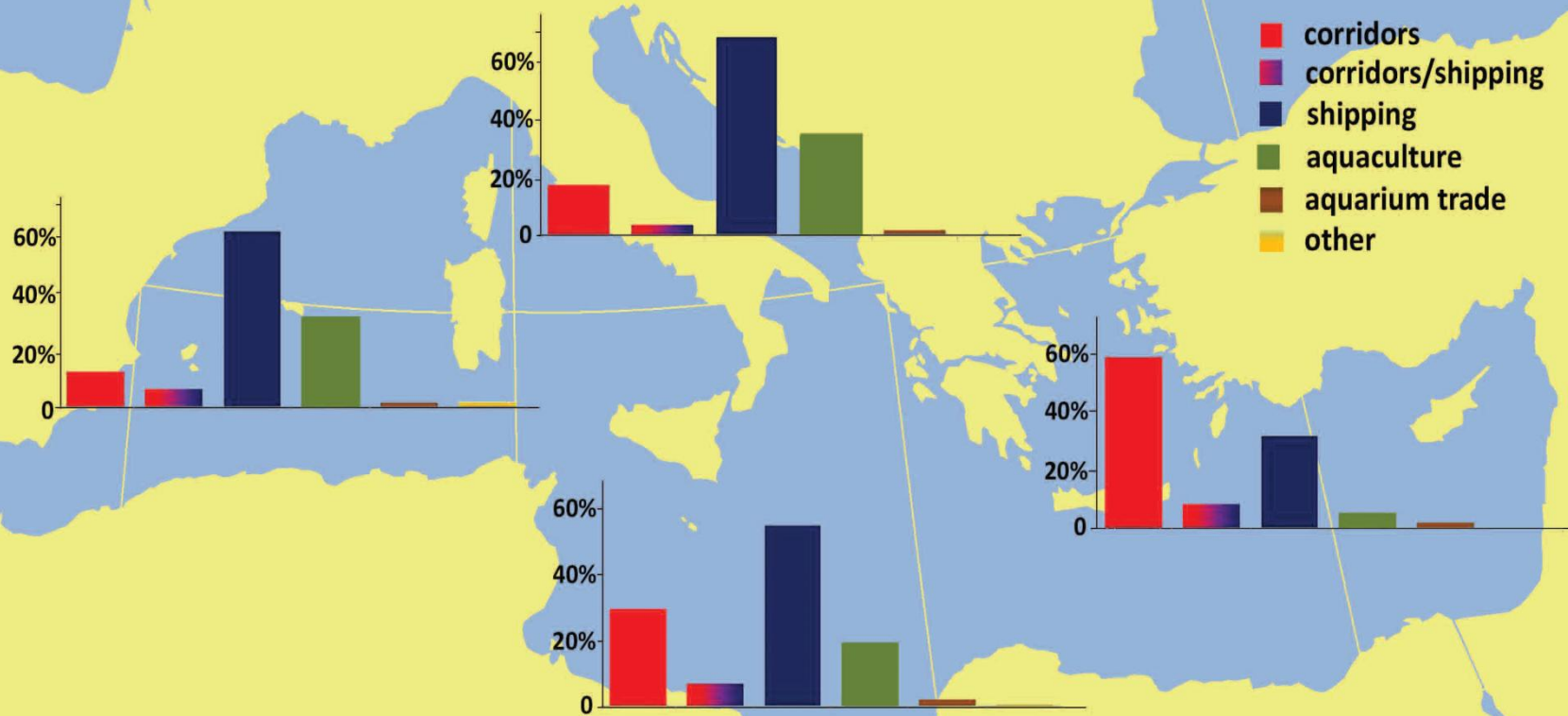
εξωτικά, αλλοχθονα, μη γηγενή.  
exotic, allochthonous, non-indigenous.

Ως «**βιολογικούς εισβολείς**» θεωρούμε τα εγκατεστημένα επιτυχώς ξενικά είδη με ταχεία εξάπλωση στο χώρο και χρόνο (χωροκατακτητικά) τα οποία έχουν δυσμενείς επιπτώσεις στην βιοποικιλότητα, την ανθρώπινη υγεία, την οικονομία, τουρισμό

Η εισαγωγή ξενικών ειδών σε ένα οικοσύστημα φαίνεται να αποτελεί ένα από τα κύρια προβλήματα του 21ου αιώνα για το θαλάσσιο περιβάλλον.

# Αριθμός θαλάσσιων ξενικών ειδών





Source: Zenetos et al., 2012  
*Medit. Mar. Sci.*, 13/2, 328-352



Ο μεγαλύτερος κίνδυνος των χωροκατακτητικών εισβολικών ειδών είναι η μη προβλεψιμότητα, δεδομένου ότι μπορεί να είναι:

- τοξικά,
- δηλητηριώδη,
- φορείς ανθρώπινων ασθενειών,
- ή ακόμα και να δημιουργούν συνθήκες για την εξάπλωση κάποιας ασθένειας

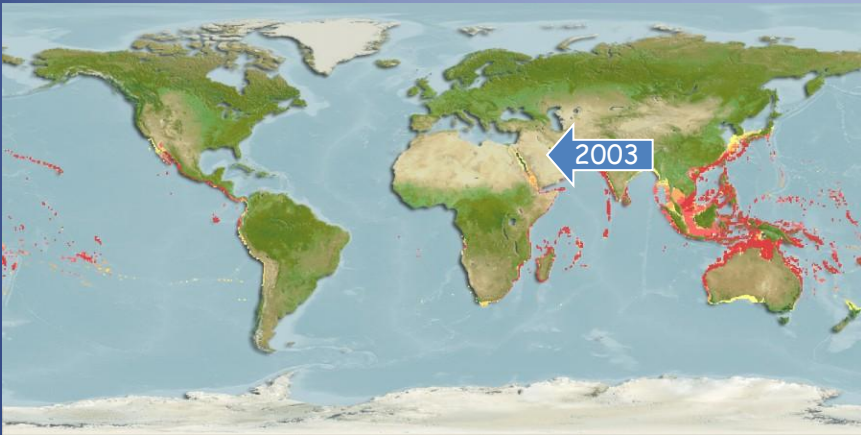
# Παραδειγματα χωροκατακτητικών ειδών σε Ευρωπαϊκές Θαλάσσιες



- A. *Dreissena* (D. Minchin)
- B. *Didemnum* (D. Offer)
- C. *Eriocheir* (S. Gollasch)
- D. *Crassostrea* (S. Gollasch)



# Ψάρια: *Lagocephalus sceleratus*



## Πρώτη αναφορά: Ρόδος, 2005

### Θηρία οι λαγοκέφαλοι των ελληνικών νερών

Ψάρια στη Ρόδο έβγαλε τρία δηλητηριώδη ψάρια μήκους μισού μέτρου το καθένα

Του Μ. ΤΣΑΚΥΡΑΚΗ

Τρεις φορές περισσότερες φορές καταγράφηκε μόνο το να βγαίνει από το νερό ψάρια λαγοκέφαλας φασματώδους θάλασσης, είναι αναφερόμενα στην Ελλάδα τα τελευταία χρόνια από μια βραβύδα...



Τρεις τεράστια λαγοκέφαλα ψαρέστηκαν στο νερό της Ρόδου.

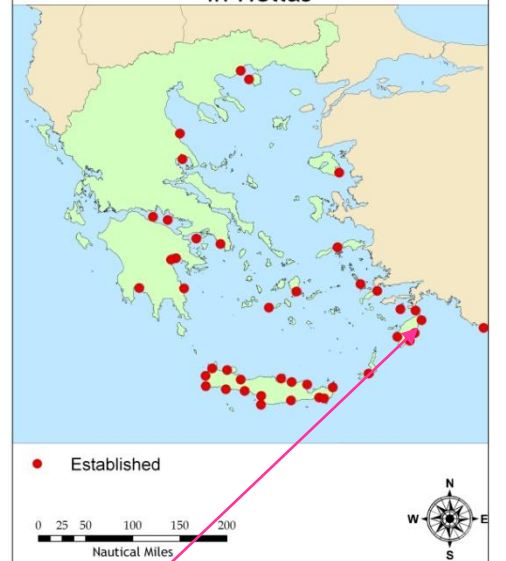
Οι λαγοκέφαλοι ζελόουσα τις αγνήεις... τα περισσότερα δεν φαίνεται να περνούν το τελευταίο χρόνο από μια βραβύδα...

Ο ψαράς έλαβε τρεις από τα βραβύδα που έλαβε στην παραλία της Ρόδου...

Οι λαγοκέφαλοι δεν είναι επικίνδυνα για τον άνθρωπο, αλλά είναι ικανοί να προκαλέσουν...

Τα ψάρια καταγράφονται και στην Ελλάδα...

### Distribution of *Lagocephalus sceleratus* (Gmelin, 1788) in Hellas



### Και στη Λάρισσα τοξικός λαγοκέφαλος

Συναγερμός έχει σημάνει από χθες στην περιοχή Σιολίου του νομού Λάρισσας, μετά τον εντοπισμό ενός λαγοκέφαλου από ερασιτέχνη ψαρά.

Το επικίνδυνο ψάρι αιχμαλωτίστηκε χθες το μεσημέρι στις 12:00 στο ύψος του ακτοπόρου Αλεξανδρική και προκλήθηκε άμεσα στο λιμνοχώρακι και στη συνέχεια στη διεύθυνση Αλιείας της Νομαρχίας Λάρισσας.

Αυτό είναι το τέταρτο κρούσμα εμφάνισης λαγοκέφαλου που καταγράφηκε στις ελληνικές θάλασσες τους τελευταίους δύο μήνες.

Η κενάλλαση λαγοκέφαλου μπορεί να προκαλέσει μείχι και θάνατο, ενώ ανησυχίες

### ΕΜΦΑΝΙΣΤΙΚΗ ΛΑΓΟΚΕΦΑΛΟΣ ΑΝΟΙΧΤΑ ΤΟΥ ΣΤΟΜΙΟΥ ΛΑΡΙΣΣΑΣ

### Στο Αιγαίο το ψάρι - φονιάς

Σε συναγερμό έχουν τεθεί οι υγειονομικές και οι κτηνιατρικές υπηρεσίες

Εκεί που φαίνεται να παρακάνει η παρουσία του ψαριού λαγοκέφαλου είναι η περιοχή της Λάρισσας, όπου το ψάρι φάνηκε χθες το μεσημέρι...

Ο λαγοκέφαλος είναι τοξικός για τον άνθρωπο...



Ο λαγοκέφαλος, ψαρέστηκε στη θάλασσα, στην περιοχή Λάρισσας.

Εκεί με άλλα σφαγήρια... Η παρουσία του ψαριού λαγοκέφαλου στην Ελλάδα...



Τα ψάρια καταγράφονται και στην Ελλάδα...

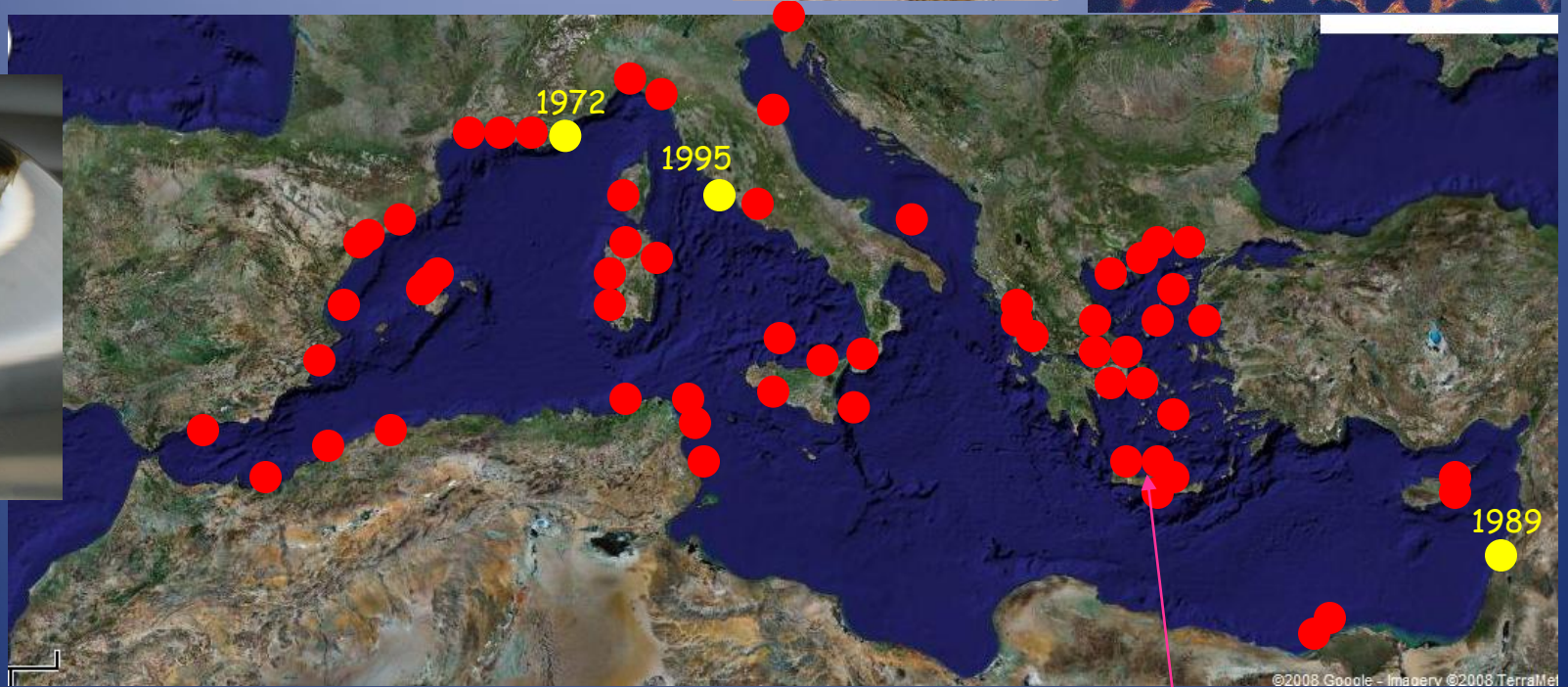
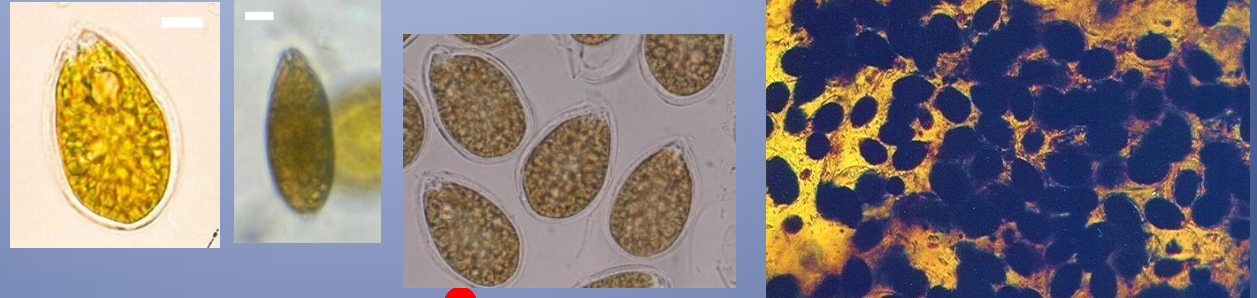
Ταχύτατη εξάπλωση



# *Ostreopsis* spp. in the Mediterranean Sea

*O. ovata*

*O. cf. siamensis*



Source: Aligizaki, 2008. PhD Thesis. AUTH, Thessaloniki, Greece.

Aligizaki, 2009. *CIESM monographs*, 40. Tunis, 10-14 October 2009

Κρήτη: 2003-2007



## Beaches On Italy's Riviera Deserted Amid Toxic Algae

Rome (AFP) Jul 20, 2005

Beaches were deserted along a 15 kilometre (nine mile) stretch of the Italian riviera Wednesday after nearly **200 people were hospitalized** having come into contact with a toxic algae flourishing along the Ligurian coast.

Victims had come into either direct contact with the algae while swimming or inhaled it because of a windblown "aerosol affect", doctors at Genoa's Galliera hospital said. All were discharged within a few hours, after being treated for **fever, nausea and irritation to eyes and nose.**

The toxic algae, known by its scientific name "***Ostreopsis ovata***", first appeared on Sunday. Genoa mayor Giuseppe Pericu ordered the beaches closed to bathers on Tuesday.

And while the azure Ligurian sea looks inviting in the summer heat, fines of **50 euros** will be imposed on anyone defying the ban.



Brescianini et al. 2006.  
Eurosurveillance 11(9).

Ciminiello et al. 2006. Anal Chem.  
78, 6153-6159.

Τουρισμός

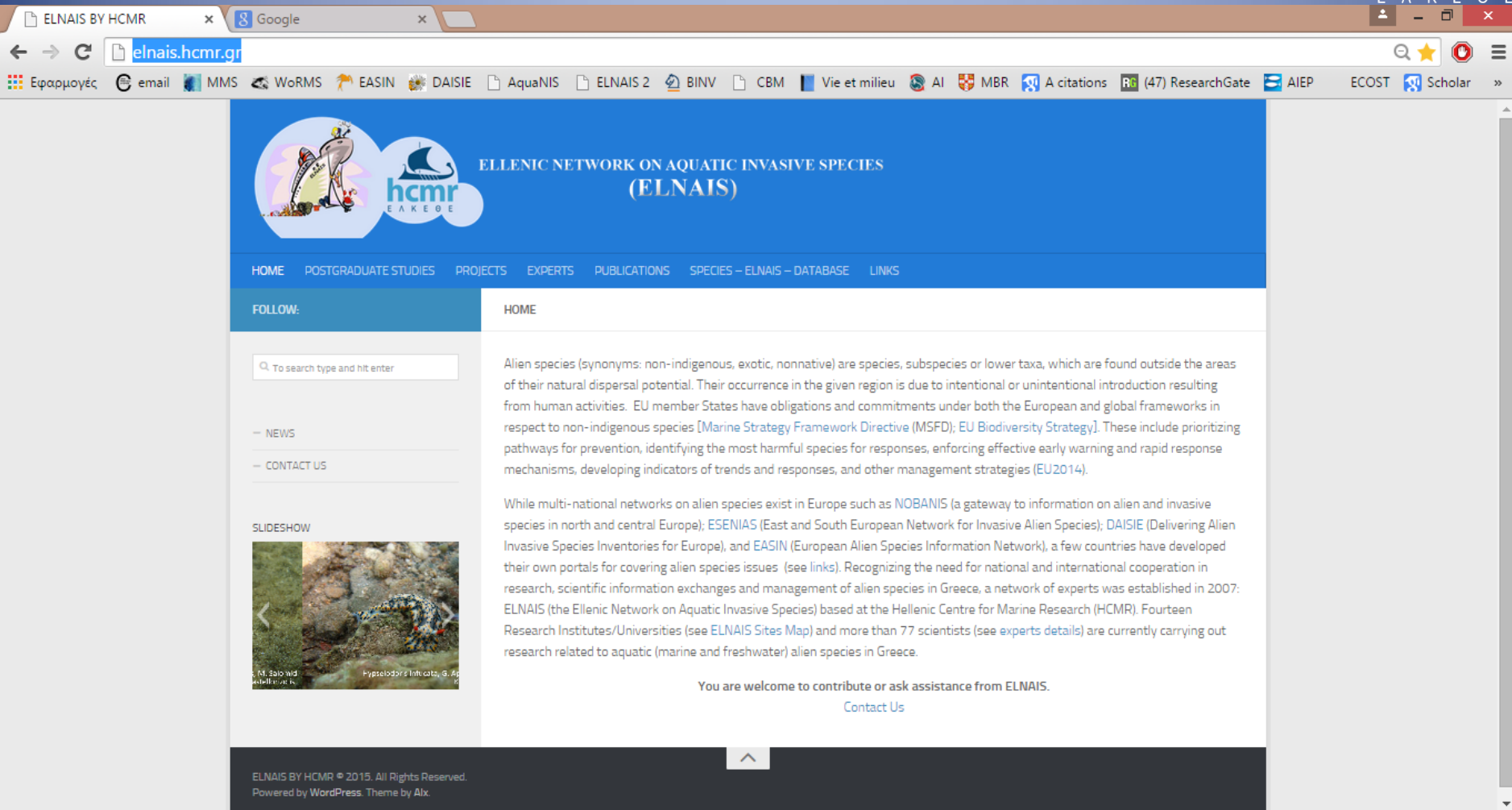
υδατοκαλλιέργειες

Restriction of fisheries and commercial activities regarding bivalve mollusks for **more than 3 months** each year due to **Shellfish Contamination By Palytoxin-like Compounds**

Aligizaki K, Katikou P, Nikolaidis G, Panou A, 2008. **First episode of Shellfish Contamination By Palytoxin-like Compounds from *Ostreopsis* species** (Aegean Sea, Greece). *Toxicon*, 51: 418-427.

# Αντιμετώπιση

- ✓ Ενημέρωση: ΜΜΕ, επιστημονική κοινότητα
- ✓ Ενημερωτικά φυλλάδια: Εποπτείες Αλιείας
- ✓ Παροχή πληροφοριών σε Δημόσιους Φορείς π.χ Διεύθυνση Περιβάλλοντος ΥΕΝ, ΥΠΕΧΩΔΕ για σχετικές Κοινοτικές Οδηγίες
- ✓ Συμμετοχή σε Διεθνείς Οργανισμούς
- ✓ Παρακολούθηση φαινομένου μέσω ερευνητικών προγραμμάτων



The screenshot shows a web browser window displaying the homepage of the ELNNAIS website. The browser's address bar shows the URL [elnaais.hcmr.gr](http://elnaais.hcmr.gr/). The website's header features the ELNNAIS logo and the text "ELLENIC NETWORK ON AQUATIC INVASIVE SPECIES (ELNAIS)". Below the header is a navigation menu with links for HOME, POSTGRADUATE STUDIES, PROJECTS, EXPERTS, PUBLICATIONS, SPECIES – ELNAIS – DATABASE, and LINKS. The main content area is titled "HOME" and contains a search bar, a "NEWS" section, a "CONTACT US" link, and a "SLIDESHOW" section with a thumbnail image of a crab. The text on the page discusses alien species and the network's mission. At the bottom, there is a footer with copyright information and a "Contact Us" link.

ELNAIS BY HCMR

Google

Εφαρμογές email MMS WoRMS EASIN DAISIE AquaNIS ELNAIS 2 BINV CBM Vie et milieu AI MBR A citations (47) ResearchGate AIEP ECOST Scholar

ELLENIC NETWORK ON AQUATIC INVASIVE SPECIES (ELNAIS)

HOME POSTGRADUATE STUDIES PROJECTS EXPERTS PUBLICATIONS SPECIES – ELNAIS – DATABASE LINKS

FOLLOW:

HOME

To search type and hit enter

NEWS

CONTACT US

SLIDESHOW

Alien species (synonyms: non-indigenous, exotic, nonnative) are species, subspecies or lower taxa, which are found outside the areas of their natural dispersal potential. Their occurrence in the given region is due to intentional or unintentional introduction resulting from human activities. EU member States have obligations and commitments under both the European and global frameworks in respect to non-indigenous species [Marine Strategy Framework Directive (MSFD); EU Biodiversity Strategy]. These include prioritizing pathways for prevention, identifying the most harmful species for responses, enforcing effective early warning and rapid response mechanisms, developing indicators of trends and responses, and other management strategies (EU2014).

While multi-national networks on alien species exist in Europe such as NOBANIS (a gateway to information on alien and invasive species in north and central Europe); ESENIAS (East and South European Network for Invasive Alien Species); DAISIE (Delivering Alien Invasive Species Inventories for Europe), and EASIN (European Alien Species Information Network), a few countries have developed their own portals for covering alien species issues (see links). Recognizing the need for national and international cooperation in research, scientific information exchanges and management of alien species in Greece, a network of experts was established in 2007: ELNAIS (the Ellenic Network on Aquatic Invasive Species) based at the Hellenic Centre for Marine Research (HCMR). Fourteen Research Institutes/Universities (see ELNAIS Sites Map) and more than 77 scientists (see experts details) are currently carrying out research related to aquatic (marine and freshwater) alien species in Greece.

You are welcome to contribute or ask assistance from ELNAIS.

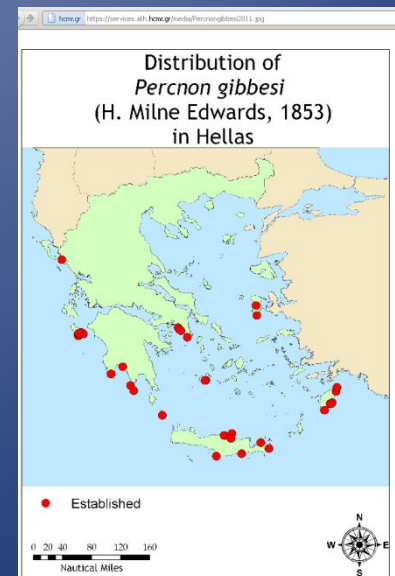
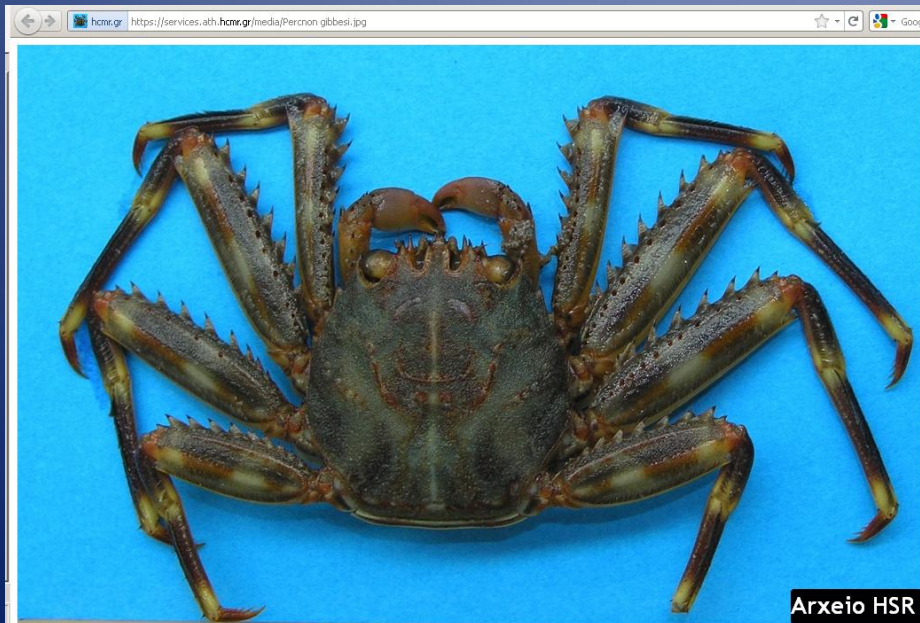
Contact Us

ELNAIS BY HCMR © 2015. All Rights Reserved.  
Powered by WordPress. Theme by Abx.



# An example : the spider crab *Percnon gibbesi*

<i>Paspalum paspalodes</i> (synonym <i>Paspalum distichum</i> (Linnaeus))	(Michx) Scribner	FW plants		freshwater	1973-81	established	Koumpli-Sovantzi, 1983	No Photo Available	NO	<a href="#">Click here</a>
<i>Pempheris vanicolensis</i>	Cuvier, 1831	Fish	Fish	marine	1983	established	Zachariou-Mamalinga, 1990	<a href="#">Click here</a>	YES	<a href="#">Click here</a>
<i>Percnon gibbesi</i>	(H. Milne Edwards, 1853)	Zoobenthos	Crustacea	marine	2004	established	Thessalou-Legaki et al., 2006	<a href="#">Click here</a>	YES	<a href="#">Click here</a>
<i>Petricolaria pholadiformis</i>	Lamarck, 1818	Zoobenthos	Mollusca	marine	1985	established	Delamotte & Vardala-Theodorou, 1994	<a href="#">Click here</a>	YES	<a href="#">Click here</a>
<i>Petroscirtes ancyllodon</i>	Ruppell, 1838	Fish	Fish	marine	2004	casual	Corsini-Foka et al., 2005	<a href="#">Click here</a>	YES	<a href="#">Click here</a>
<i>Phaeocystis pouchettii</i>	Lagerheim 1896	Phytoplankton	Dinophyta	marine	1983	Established/cryptogenic	Ignatiadou, 1987	<a href="#">Click here</a>	NO	<a href="#">Click here</a>

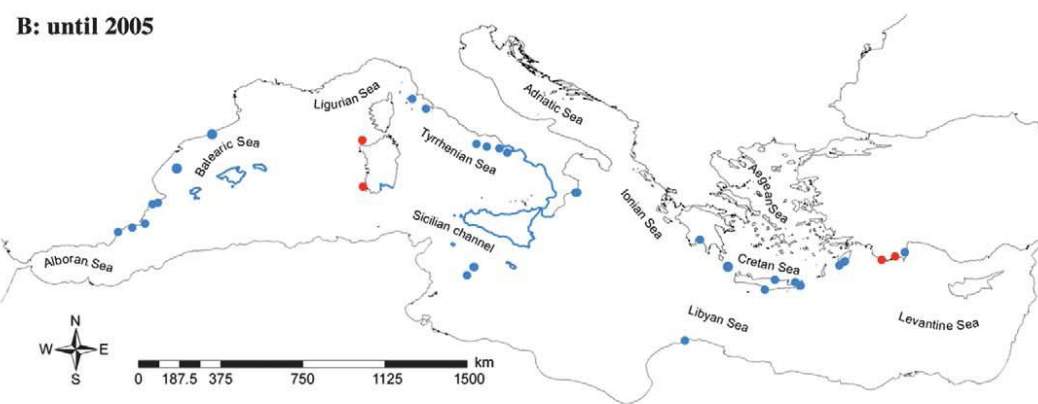


A: 1999

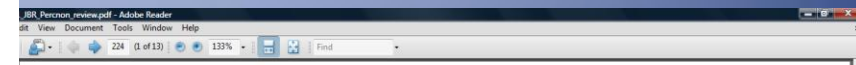
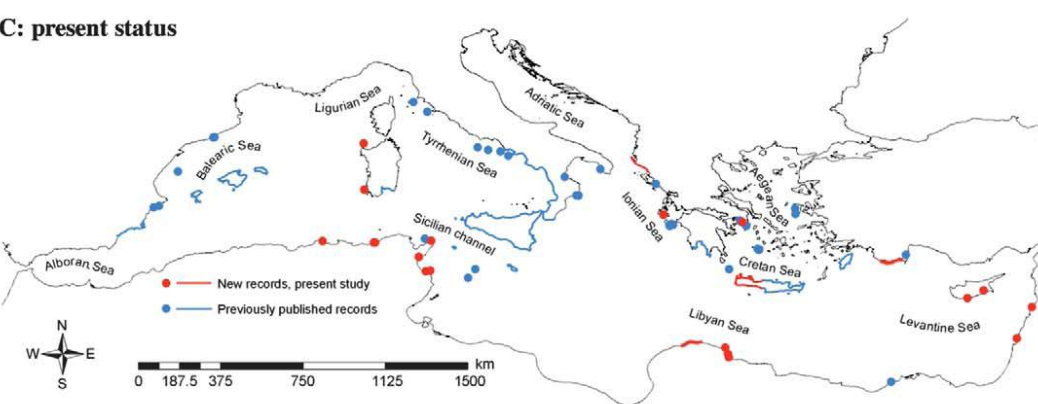


Πρώτη Αναφορά: Mediterranean, 1999  
Ελλάδα: Καλαμάτα, 2004

B: until 2005



C: present status



Journal of Biological Research-Thessaloniki 16: 224–236, 2011  
J. Biol. Res.-Thessalon. is available online at <http://www.jbr.gr>  
Indexed in: WoS (Web of Science, ISI Thomson), SCOPUS, CAS (Chemical Abstracts Service) and DOAJ (Directory of Open Access Journals)

### Twelve years after the first report of the crab *Percnon gibbesi* (H. Milne Edwards, 1853) in the Mediterranean: current distribution and invasion rates

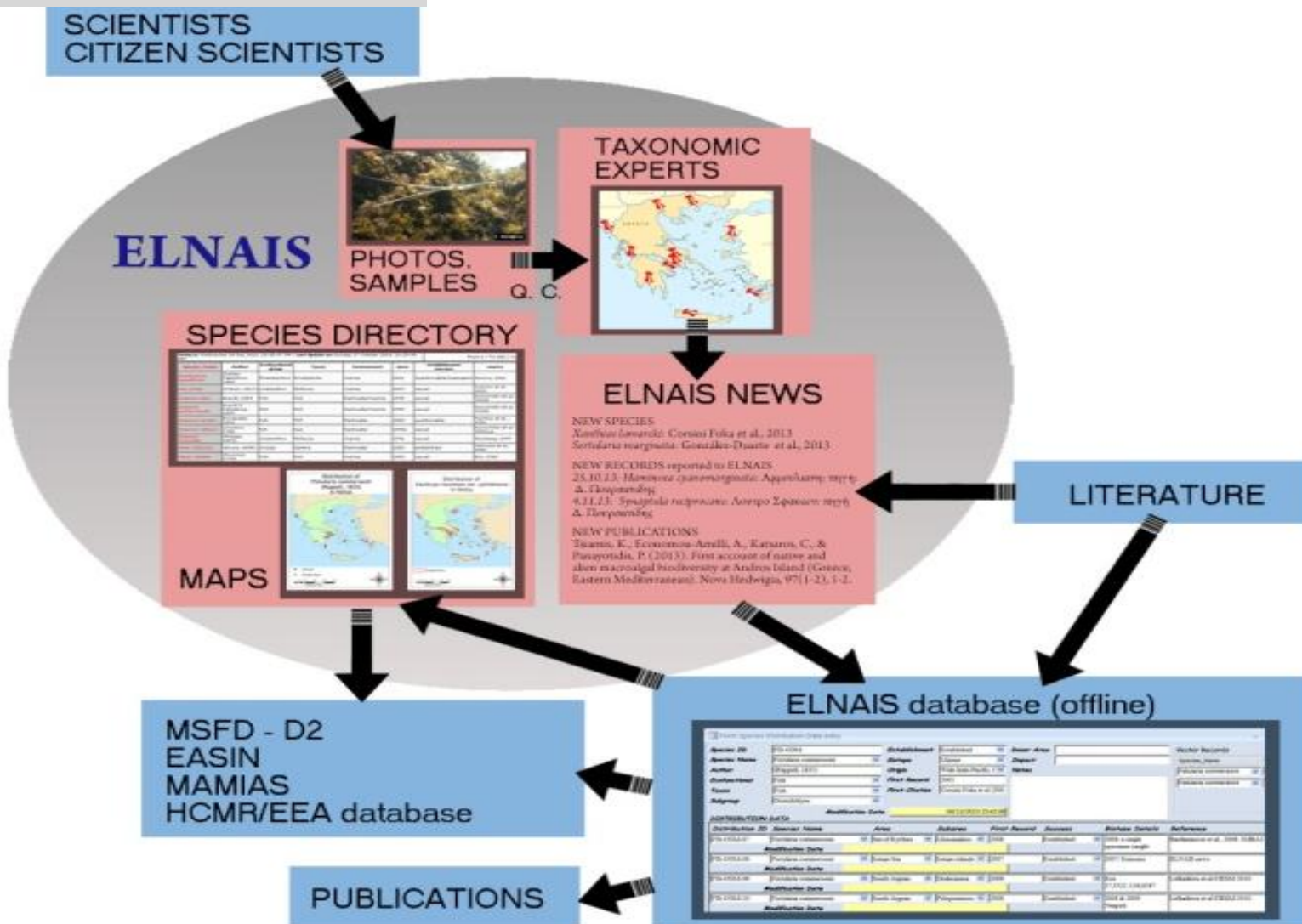
Stelios KATSANEVAKIS<sup>1\*</sup>, Dimitrios POURSANIDIS<sup>2,3</sup>, Mehmet Baki YOKES<sup>4</sup>, Vesna MAČIĆ<sup>5</sup>, Sajmir BEQIRAJ<sup>6</sup>, Lefter KASHTA<sup>7</sup>, Yassine Ramzi SGHAIER<sup>8,9</sup>, Rym ZAKHAMA-SRAIEB<sup>8</sup>, Ibrahim BENAMER<sup>10</sup>, Ghazi BITAR<sup>11</sup>, Zoheir BOUZAZA<sup>12</sup>, Paolo MAGNI<sup>13,14</sup>, Carlo Nike BIANCHI<sup>15</sup>, Louis TSIAKKIROS<sup>16</sup> and Argyro ZENETOS<sup>1</sup>

<sup>1</sup> Institute of Marine Biological Resources, Hellenic Centre for Marine Research, Anavyssos 19013, Greece  
<sup>2</sup> WWF, Hellas, Ethnikis Antistaseos 82, Heraklion 71601, Crete, Greece  
<sup>3</sup> Department of Marine Sciences, University of the Aegean, Mytilene, 81100, Greece  
<sup>4</sup> Department of Molecular Biology and Genetics, Haliç University, 34384, Istanbul, Turkey



© Gianni Neto  
[www.giannineto.it](http://www.giannineto.it)

# Data flow in ELNAIS





## ELNAIS Πηγές

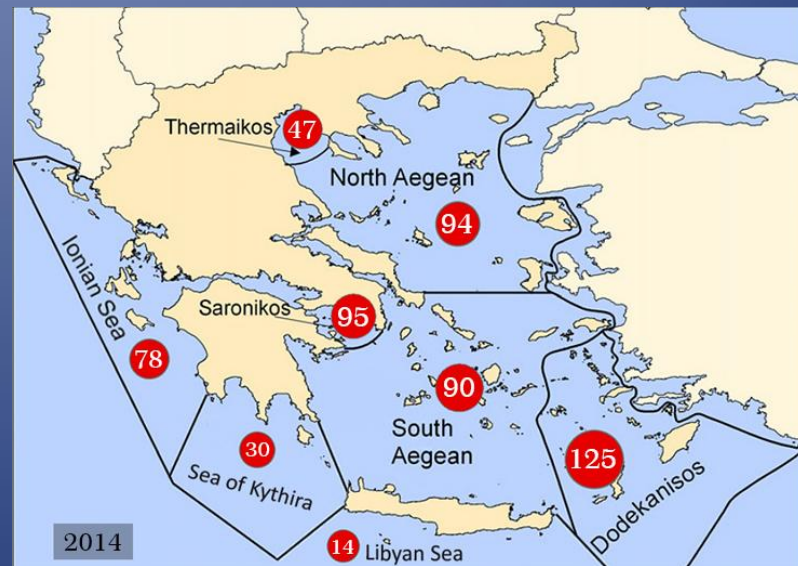
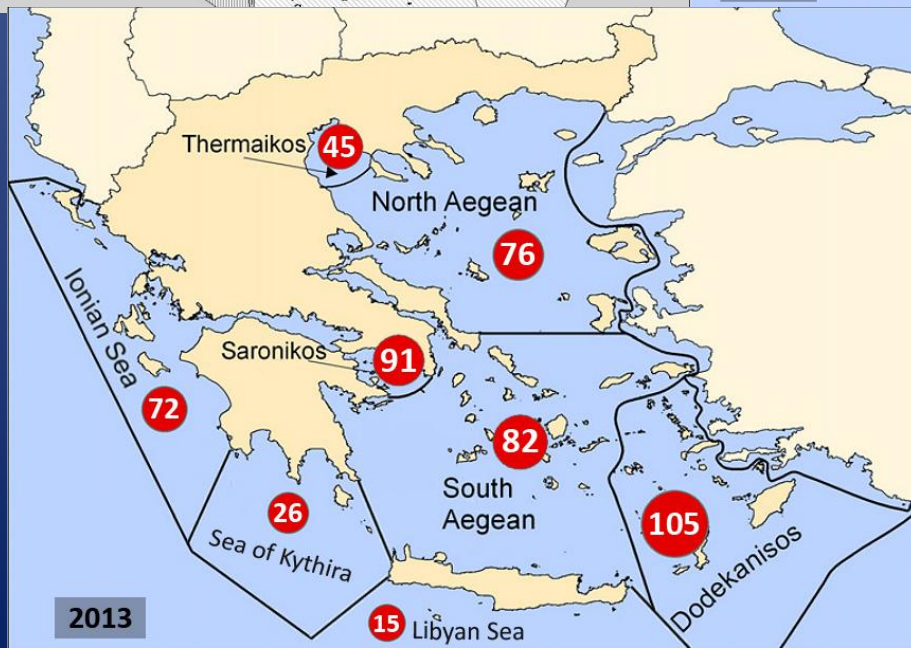
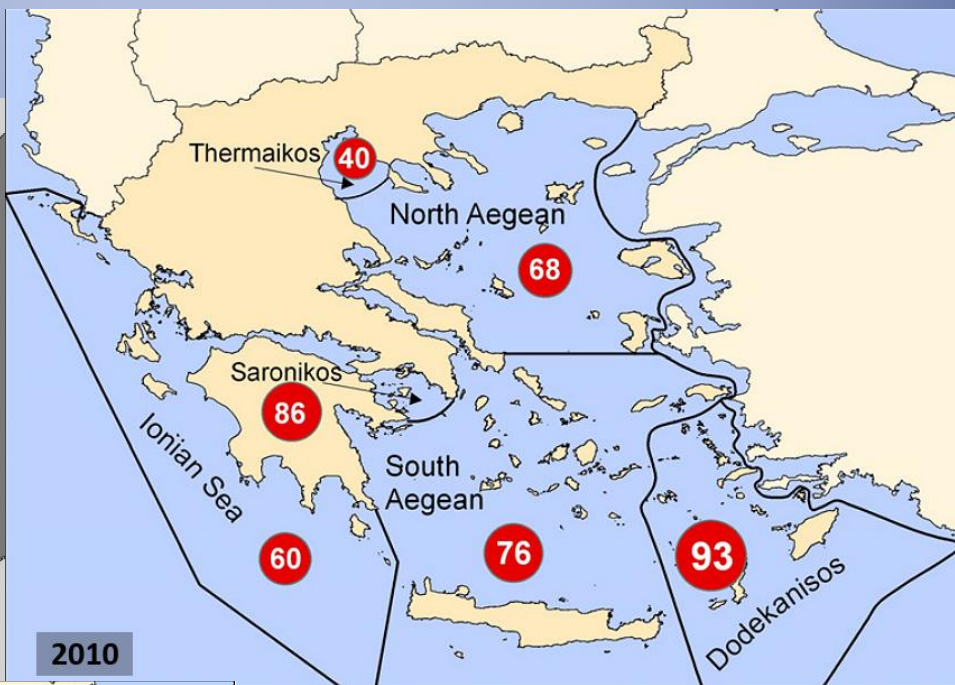
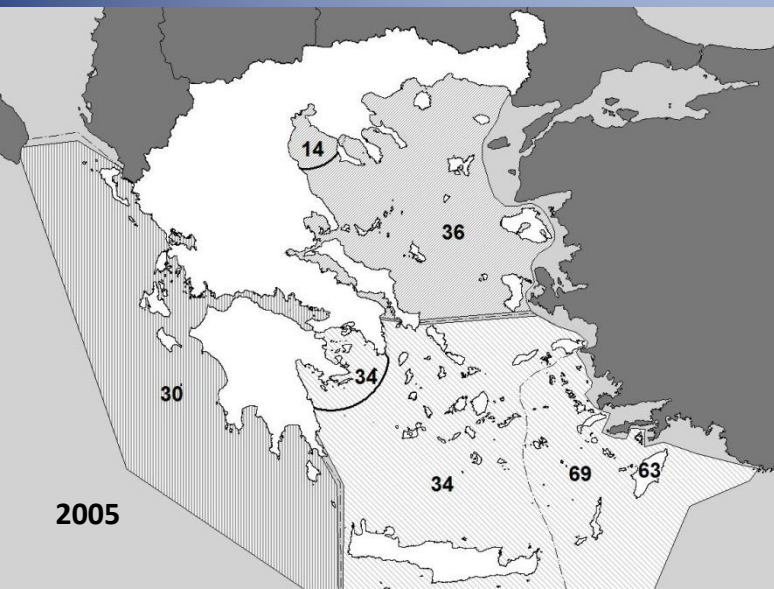
Πολίτες



Επιστήμονες- Βιβλιογραφία

Websites / Blogs, e.g.,  
Seaslug forum  
Παρατηρήσεις  
Δυτών,  
φωτογραφων,  
συλλεκτων οστρακων,  
ψαράδων,  
Λιμενικων αρχων,  
ΕΠΟΠΤΕΙΩΝ Αλειαας  
Τοπικών εφημερίδων

- Existing scientific and grey literature
- Technical reports, scientific congresses
- Academic dissertations



**MSFD EC Decision (2010/477/EU) -  
Descriptor 2: “Non-indigenous  
species introduced by human  
activities are at levels that do not  
adversely alter the ecosystem”**

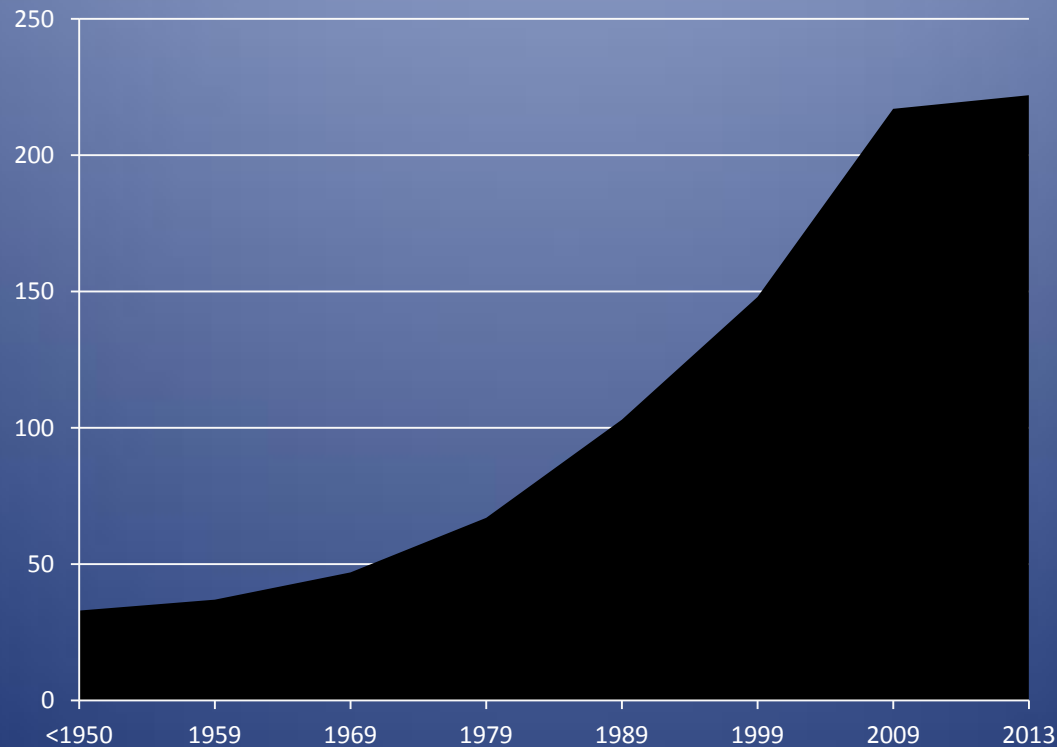




# ELNAIS and its contribution to the society

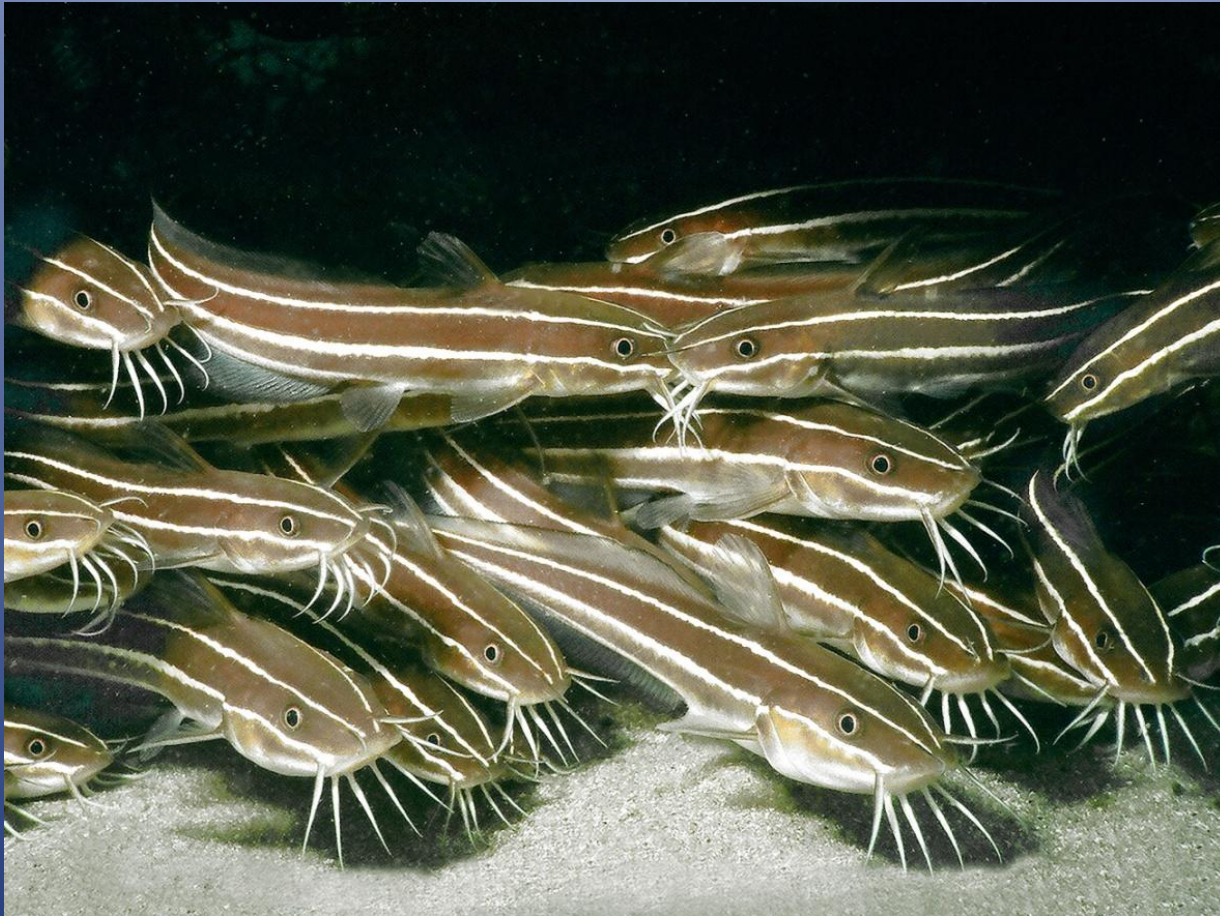
Εφαρμογή κοινωνικών Οδηγιών π.χ. D2 in MSFD

Indicator: trends in marine alien species in Greece



*Είδη που πρέπει να επαγρυπνούμε:*  
*Plotosus lineatus*

English name: Striped eel catfish





*Pterois miles*





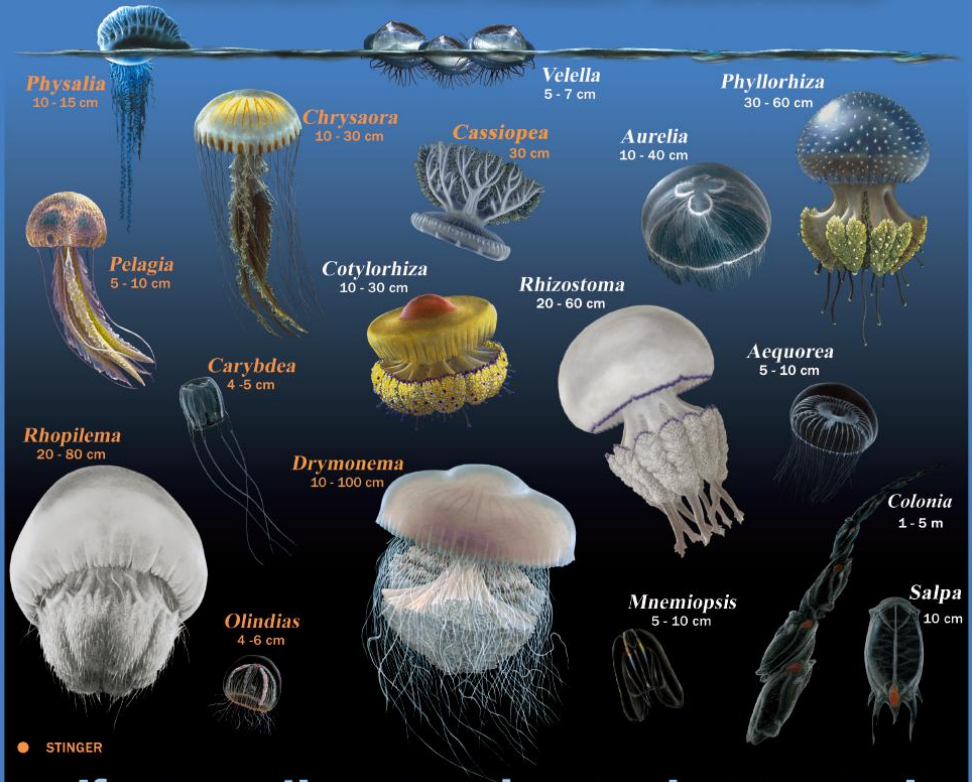
ΜΚΟ:  
Αρχιπέλαγος

Jelly watch –  
Ελλάδα



THE INTERNATIONAL CIESM JELLYWATCH PROGRAMME

# WATCH FOR JELLY BLOOMS



If you see these species, send your record  
to ....@....  
Your help is needed!

A CIESM CROSS-MEDITERRANEAN INITIATIVE



SEND A MESSAGE (WITH A DIGITAL PICTURE) WITH THIS INFORMATION:

NAME OF JELLYFISH see drawings

LOCATION: (name e/o geographic coordinates) coastal waters, offshore, stranded

ABUNDANCE: less than 10, 10-100, 100-500, 500-1000, more than 1000

NUMBER BY SQUARE METER: less than 10, 10-100, 100-500, more than 500

DISTANCE BETWEEN JELLYFISH: 10 cm, less than 1m, 1-5m, 5-10m, 10-20m, more than 20m

OBSERVATIONS MADE WHILE: fishing, sailing, diving, swimming, walking

Art: Alberto Gennari  
Graphics: Fabio Tresca  
Concept: Ferdinando Boero



# Τσούχτρα: *Rhopilema nomadica*

Καθε καλοκαιρι απο το 1980s  
μεγάλοι πληθυσμοί της  
τσουχτρας, *Rhopilema  
nomadica*, εμφανίζονται. Στη  
Λεβαντίνη (Ισραήλ, Τουρκία)



*Rhopilema nomadica* at Yumurtalik (Adana)  
2009 (φωτο:Tahir Ozcan).



# Ζημια σε δίκτυα



Photos: Bayram Ozturk



# Καταγραφή απο Τουρίστες



**Phyllorhiza punctata**  
Origin: Pacific

# *Atherinomorus lacunosus* from NaturaGraeca website ([www.naturagraeca.gr](http://www.naturagraeca.gr)) / date = 12/9/2013



NaturaGraeca.com

Σας αρέσει · 12 Σεπτεμβρίου · 🌐

Η κεφαλοαθερίνα (*Atherinomorus lacunosus*) είναι ένα είδος αθερίνας που πρόσφατα έφτασε στις θάλασσες μας από την Ερυθρά Θάλασσα (λεσσεψιανός πρόσφυγας). Αν και μοιάζει μορφολογικά με τις δικές μας αθερίνες, το μεγάλο μέγεθος τους, τις κάνει να ξεχωρίζουν εύκολα, μοιάζοντας από μακριά περισσότερο με σαρδέλες ή παπαλίνες. Από τα Κύθηρα.

Μου αρέσει! · Σχολιάστε · Κοινοποιήστε

👍 Αρέσει στους Σταύρος Μαρκόπουλος, Giorgos Paximadis, Maria Livanou και σε 22 ακόμη.

💬 2 κοινοποιήσεις



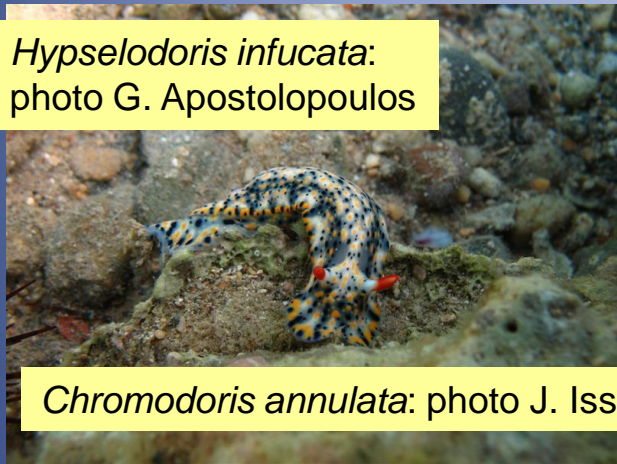
Γράψτε ένα σχόλιο...





# Kastellorizo 2010

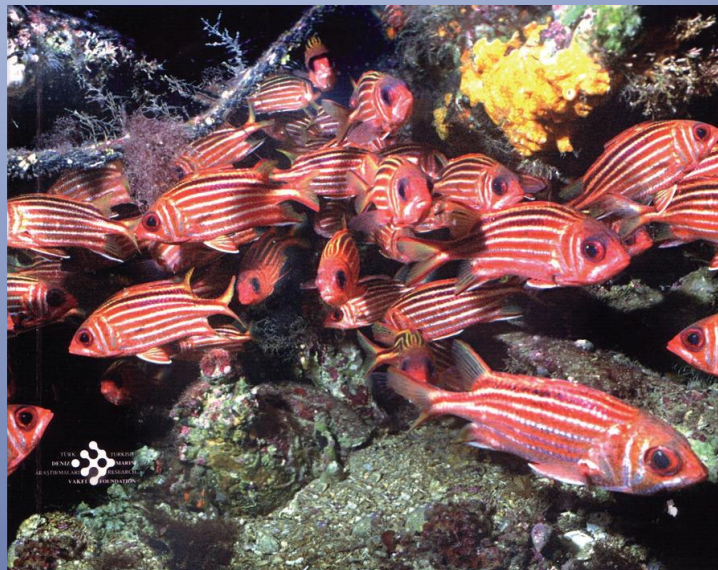
*Hypselodoris infucata*:  
photo G. Apostolopoulos



*Chromodoris annulata*: photo J. Issaris



*Sepioteuthis lessoniana*: photo J. Issaris



*Percnon gibbesi*: photo J. Issaris





# Our Work ....



Taxonomic Keys

Internet

# Αριθμητικά στοιχεία του ELNAIS

- **244** ξενικά είδη σε Ελληνικές θαλάσσιες συμπεριλαμβανομένων 14 ειδών μικροφυκών
- **18** οφείλονται σε αναφορές από πολίτες



**7,4 %**





## ELLENIC NETWORK ON AQUATIC INVASIVE SPECIES (ELNAIS)

HOME POSTGRADUATE STUDIES PROJECTS EXPERTS PUBLICATIONS SPECIES – ELNAIS – DATABASE LINKS

### FOLLOW:

🔍 To search type and hit enter

– NEWS

– CONTACT US

### SLIDESHOW



### CONTACT US

- If you have comments, corrections, or additions to ELNAIS please send good quality to your area.
- If you have suggestions, questions, or interest in pdf
- If you need external expert knowledge
- If you are looking for competent assistance in your field of activity

Your contribution will be acknowledged in the ELNAIS news

Contact either the co-ordinator: Dr A. Zenetos, e-mail: [zenetos@hcmr.gr](mailto:zenetos@hcmr.gr) or  
Dr M.A. Pancucci-Papadopoulou, e-mail: [apan@hcmr.gr](mailto:apan@hcmr.gr) or  
Ms M. Corsini-Foka, e-mail : [mcorsini-foka@ncmr.gr](mailto:mcorsini-foka@ncmr.gr)



Σας ευχαριστώ



# ΕΥΧΑΡΙΣΤΙΕΣ

- Αλευτικά στοιχεία: Στεφανος Καβαδάς
- Κητώδη: Κώστας Καπίρης