

Ο Αλέξανδρος και η εικόνα του στην αρχαία ζωγραφική

Χαρίκλεια Μπρεκουλάκη, Ινστιτούτο Ιστορικών Ερευνών, ΕΙΕ

Αθήνα, 1 Απριλίου 2014





Villa Farnesina, Ρώμη. Sodoma, αρχές 16 ου αι.



Ο Μέγα Αλέξανδρος στο εργαστήριο του Απελλή, Giuseppe Cades, 1792

Ο Απελλής ζωγραφίζει την Πανκάσπη



Giovanni Battista Tiepolo, 1740



Απελλής και Πανκάσπη, Charles Meynier, 1822



Jérôme-Martin, 1819

Ο Απελλής ζωγραφίζει την Πανκάσπη



Francesco Trevisani, 1720



Jacques-Louis David, 1820

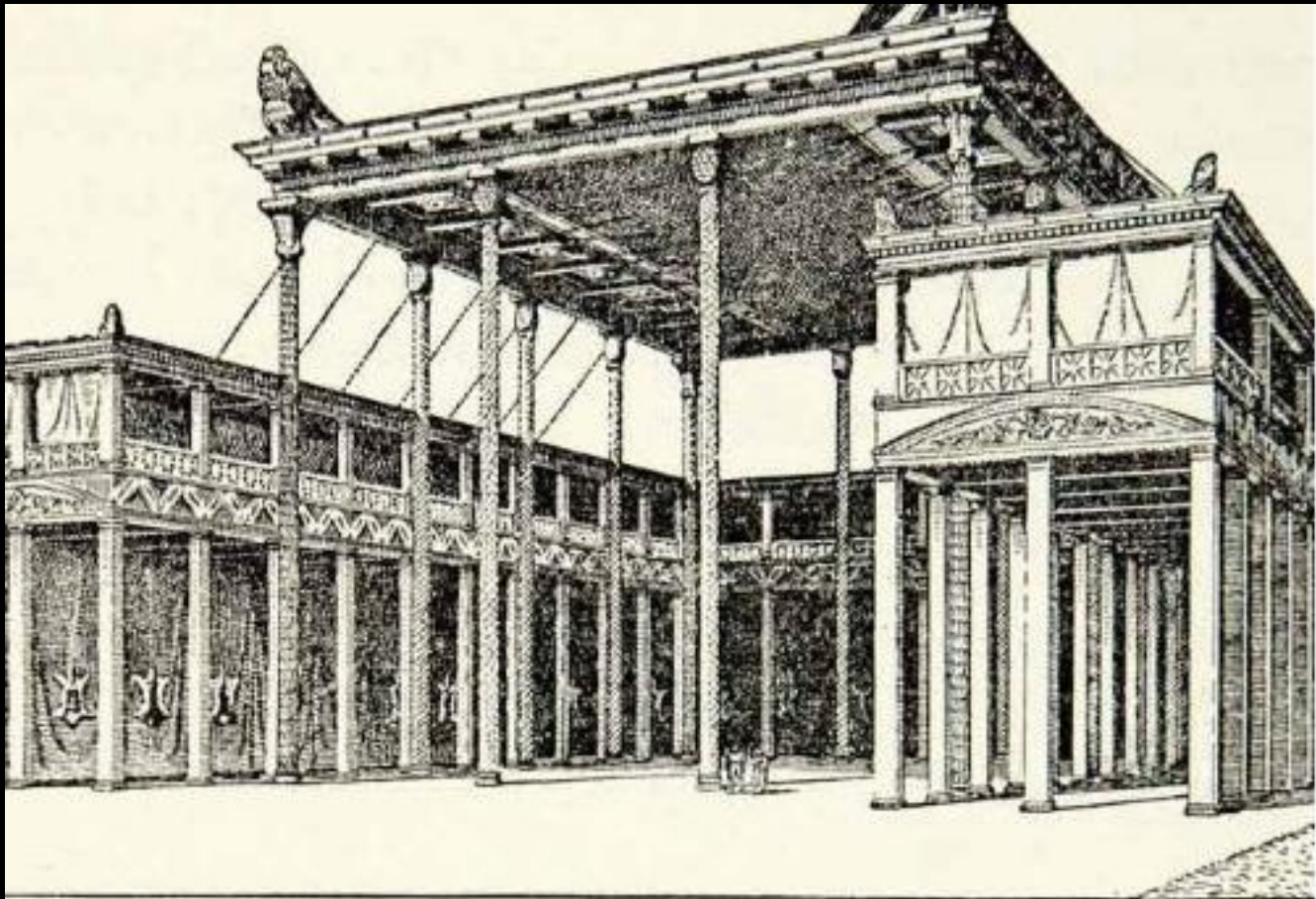
Ο Απελλής ζωγραφίζει την Πανκάσπη



Jodocus Winghe, 1585



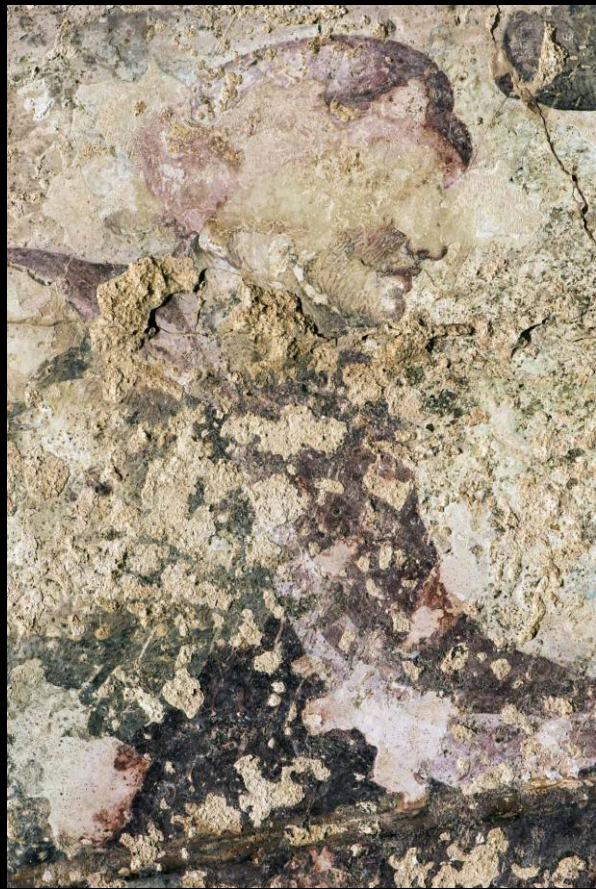
Nicolas Vleughels, 1716



Πρόταση αποκατάστασης σκηνής Πτολεμαίου Φιλάδελφου στην Αλεξάνδρεια



Αφροδίτη Αναδυομένη, Τοιχογραφία Πομηπίας, Casa di Venus, 1ος αι. μ.Χ.



Τάφος Φιλίππου ΙΙ, Αιγές
Μουσείο Βασιλικών Τάφων



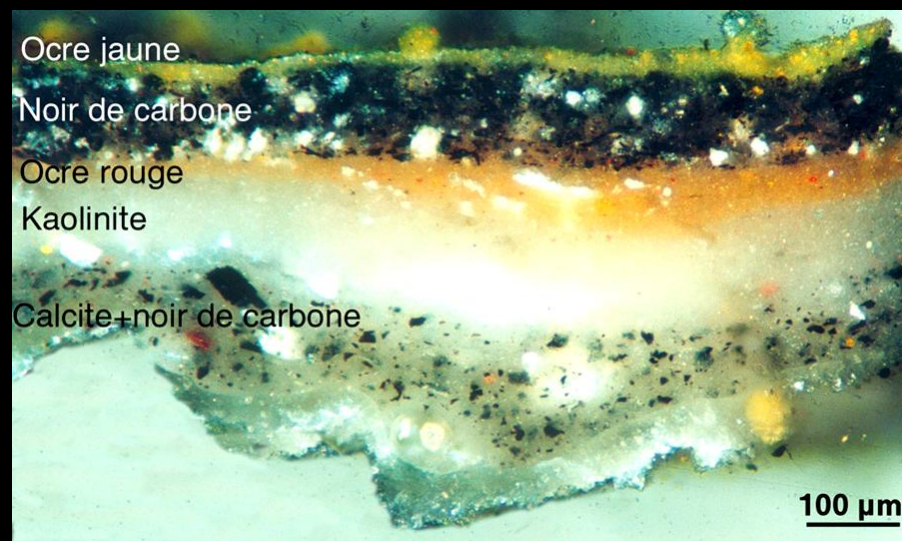
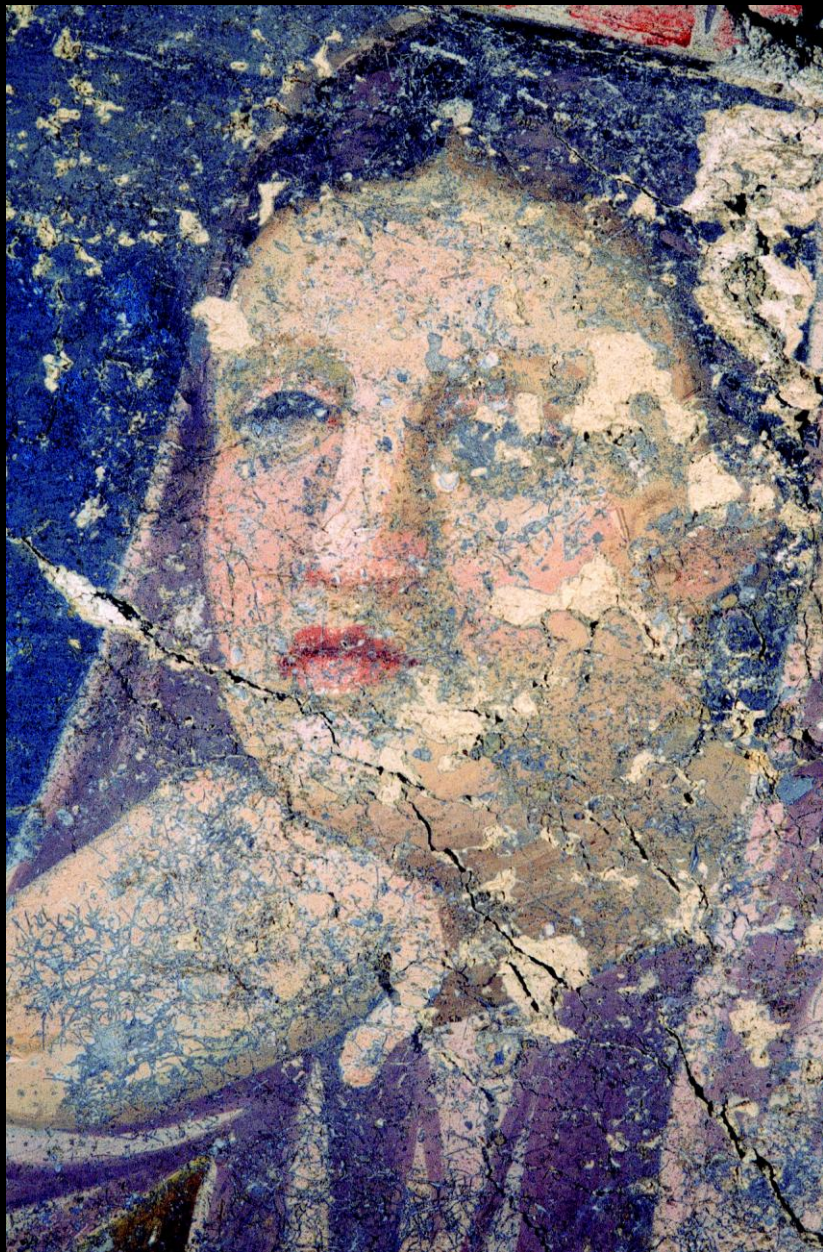
Τάφος με την «Αρπαγή της Περσεφόνης», Αιγές. Μουσείο Βασιλικών Τάφων



Τάφος βασίλισσας Ευρυδίκης, Αιγές.



Τάφος βασίλισσας Ευρυδίκης, Αιγές.
Λεπτομέρεια από τη ζωγραφική
του μαρμαρίνου θρόνου

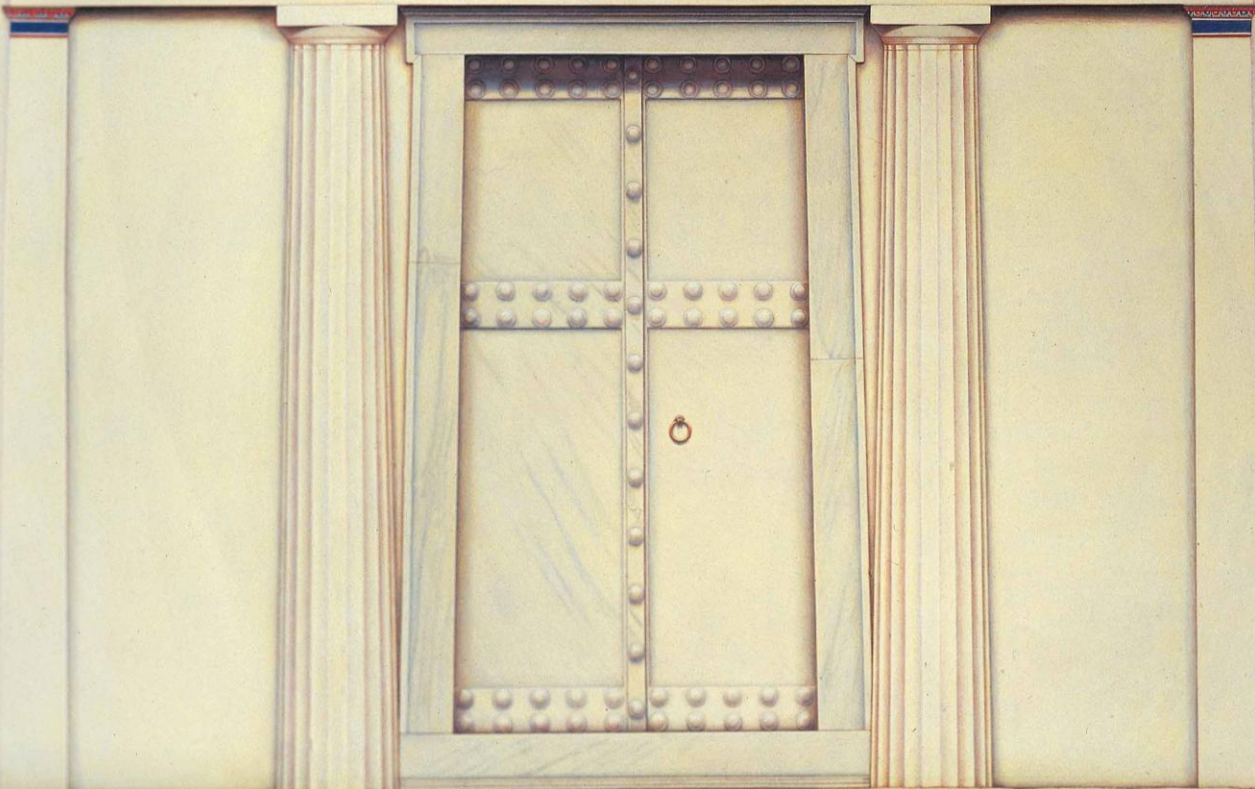


Τάφος «Ανθεμίων», Μίεζα. Λεπτομέρεια ζωγραφικής αετώματος



Τάφος Αγίου Αθανασίου Θεσσαλονίκης. Πρόσοψη







Τάφος Φιλίππου II. Αιγές. Λεπτομέρεια τοιχογραφίας με έφιππο Αλέξανδρο



Γάμος Αλεξάνδρου και Ρωξάνης
ή Στατεΐρας, Τοιχογραφία Πομπηίας



Γάμος Αλεξάνδρου και Ρωξάνης. Villa Farnesina, Ρώμη. Sodoma, αρχές 16 ου αι.



Γάμος Αλεξάνδρου και Ρωξάνης, René Antoine Houasse, ± 1670



Ψηφιδωτό «Αλεξάνδρου», Οικία του Φαύνου, Πομπηία



Ψηφιδωτό «Αλεξάνδρου», Οικία του Φαύνου, Πομπηία. Λεπτόμέρεια έφιππου Αλεξάνδρου



Η μάχη στην Ισό, Albrecht Altdorfer 1529



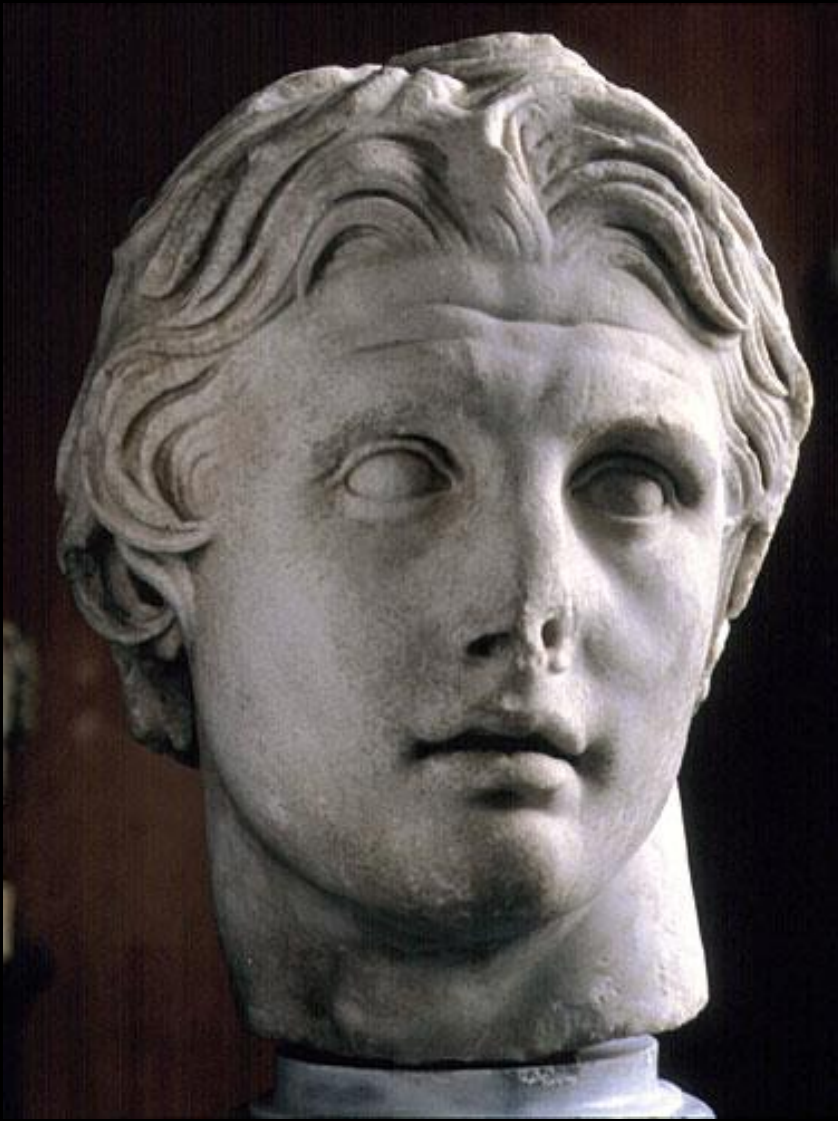
Η μάχη στα Γαυγάμηλα, LeBrun, 1669



Αλέξανδρος «κεραυνοφόρος»
από τοιχογραφία Πομπηίας.
Casa dei Vettii







Ο Αλέξανδρος από το Πέργαμον, ± 175-150 π.Χ.



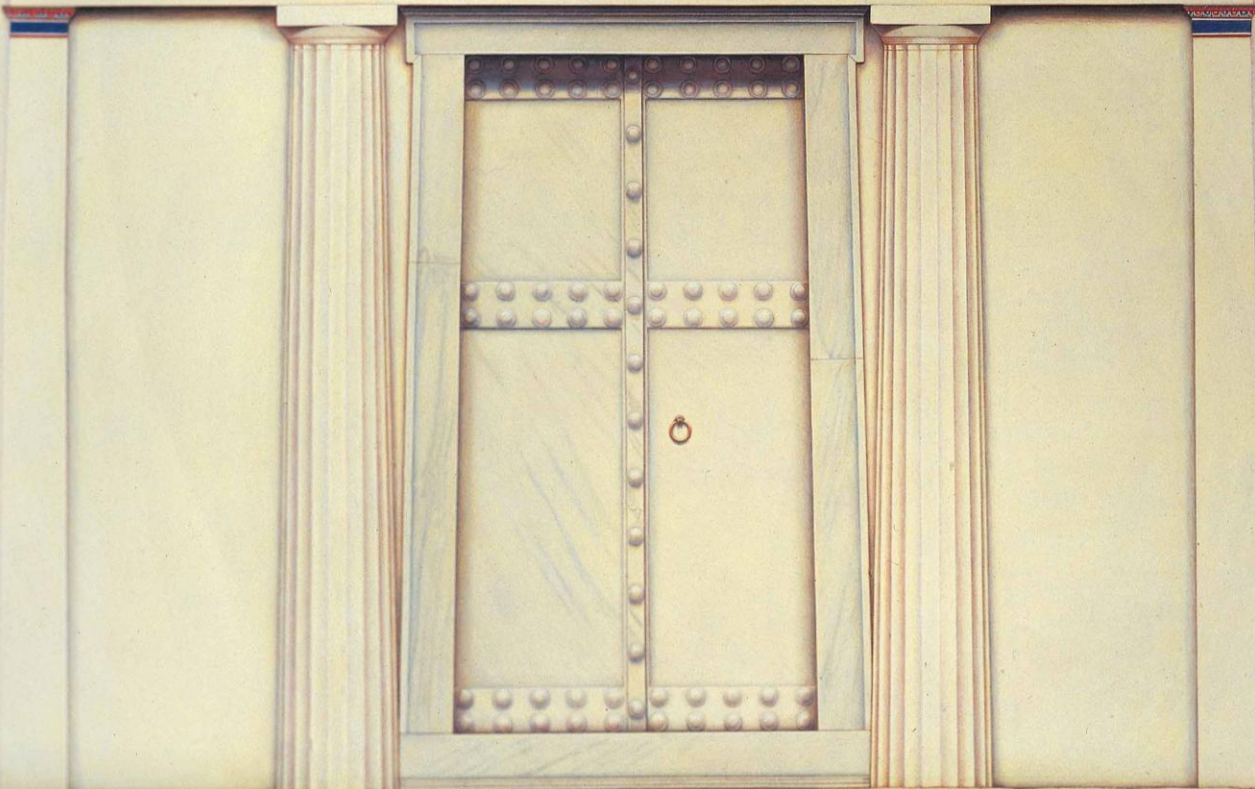
Ο Αλέξανδρος από τα Γιαννιτσά, ± 300-270



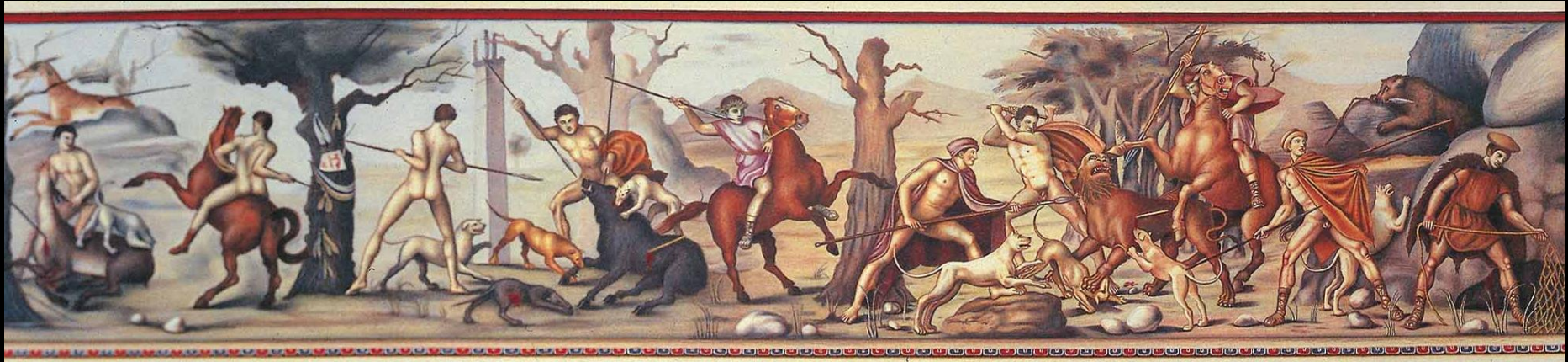
Η «σαρκοφάγος του Αλεξάνδρου», 3ος αι. π.Χ.,
Μουσείο Κων/πολης





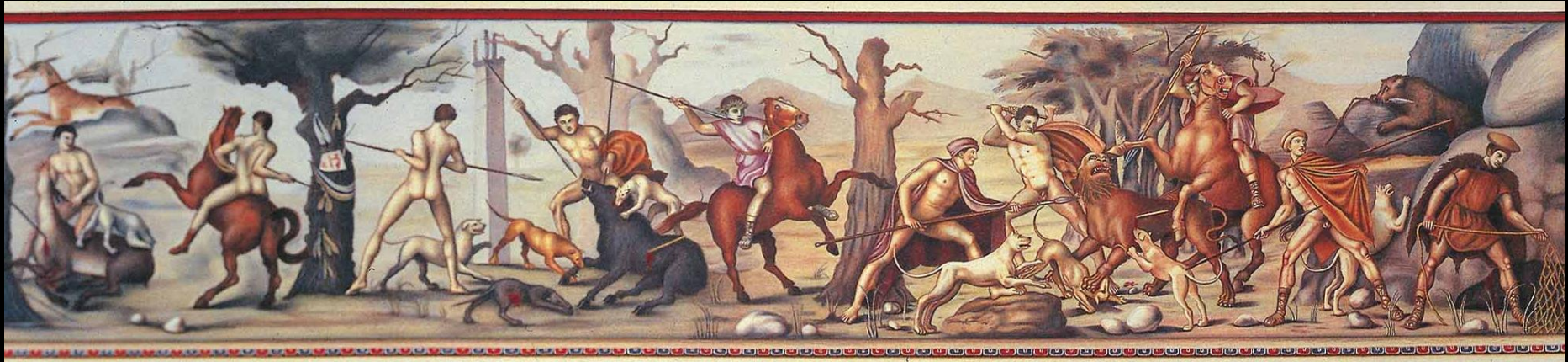






Πρόταση αποκατάστασης τοιχογραφίας τάφου Φιλίππου ΙΙ





Πρόταση αποκατάστασης τοιχογραφίας τάφου Φιλίππου ΙΙ











Τάφος «Ανθεμίων», Μίεζα.
Λεπτομέρεια ζωγραφικής αετώματος



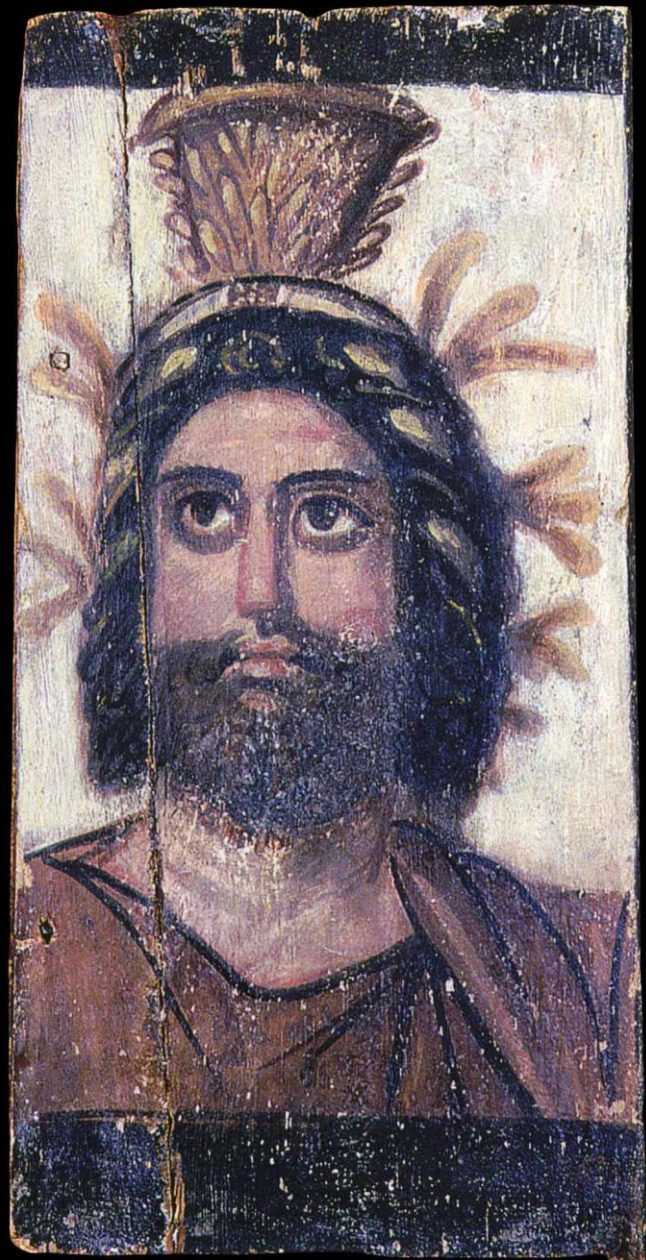
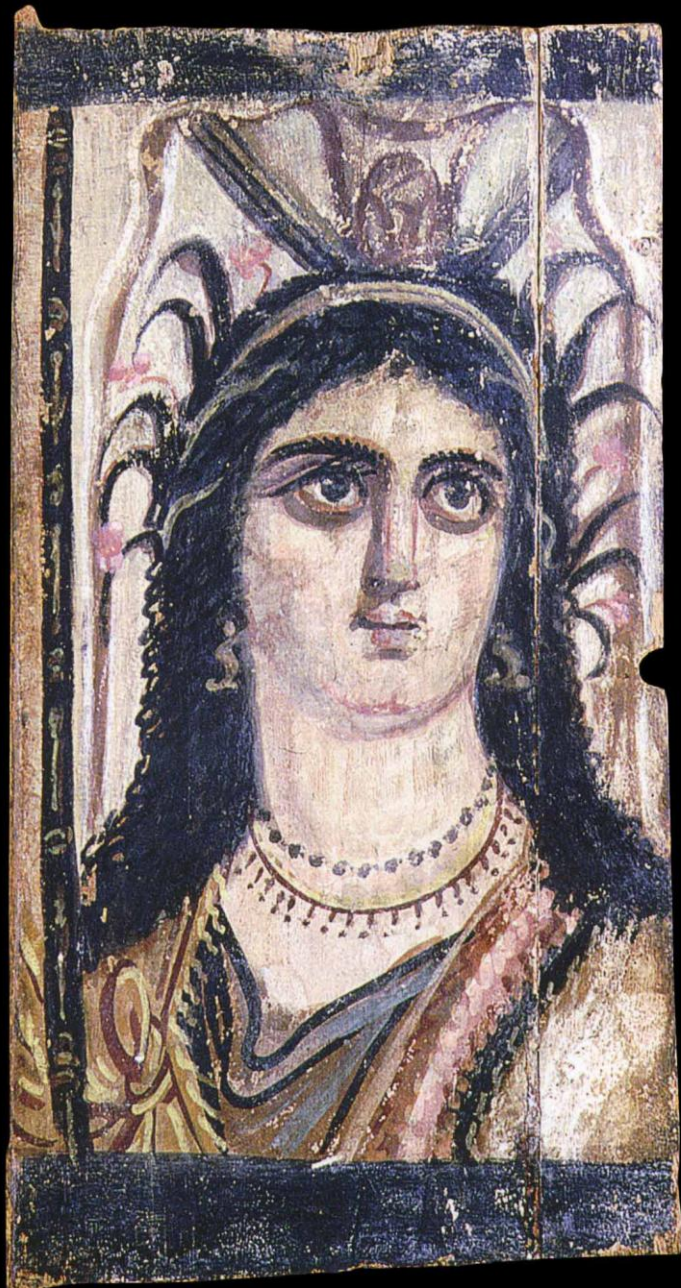
Τάφος Αγίου Αθανασίου









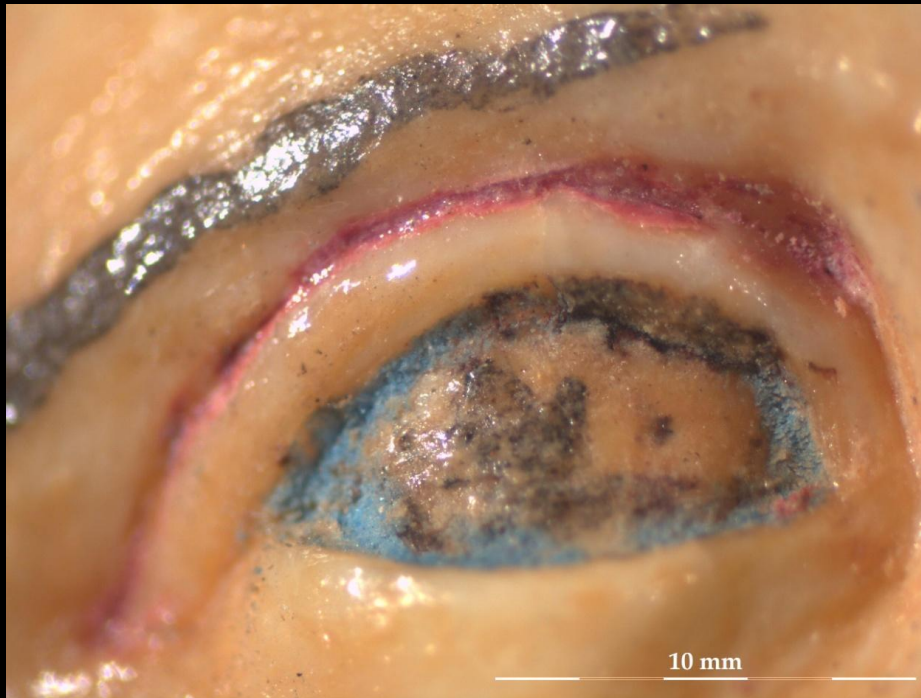


Σάραπις και γυναικεία θεότητα

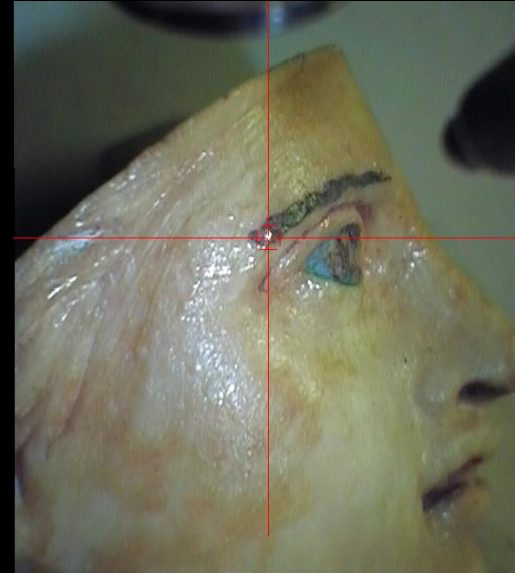
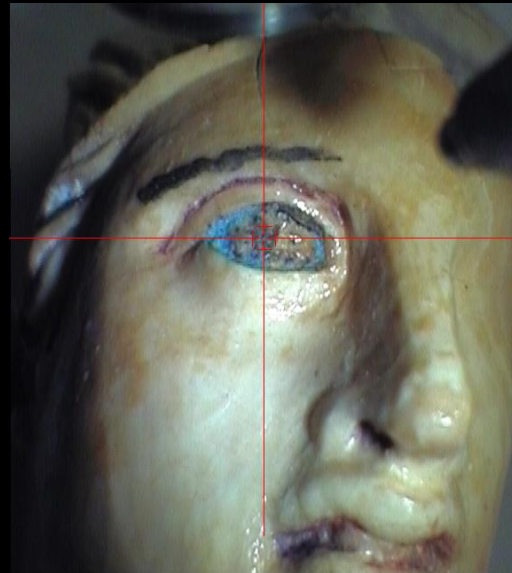
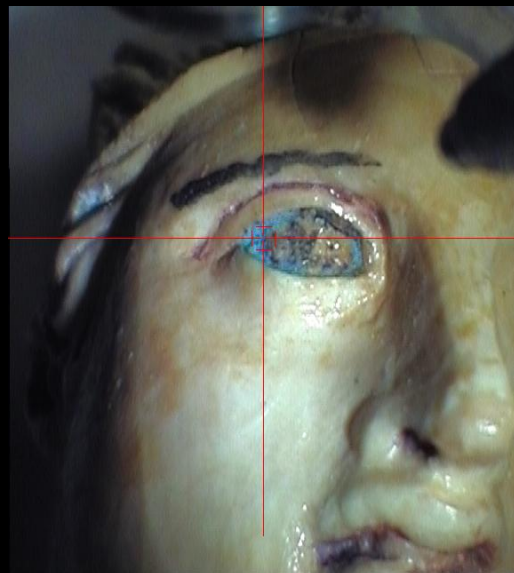


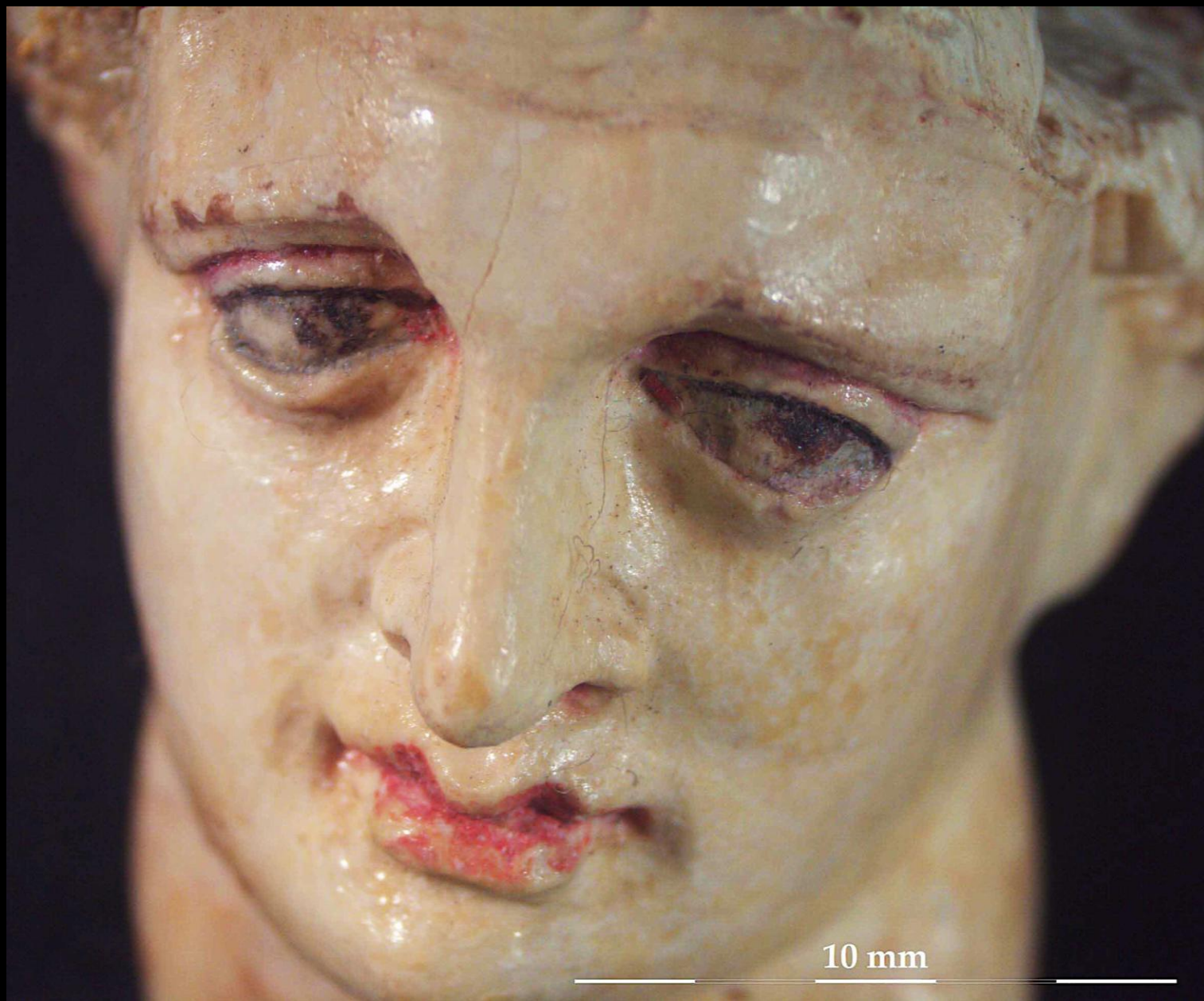


4375 - eye



position	white of the eye	eye	eyebrow
colour	blue	black	
major elements	Cu, Ca, Pb, Si, P	Ca, Pb, P, Fe, Cu	Ca, Pb, P, Fe, Cu
minor elements			
pigment	Egyptian blue	Iron based black ?	







Γραφικές αναπαραστάσεις του νεκρικού φορείου του Αλεξάνδρου





Ανδρικό πορτραίτο
από το Φαγιούμ



Ο Αλέξανδρος μπροστά στην οικογένεια του Δαρείου, Charles le Brun, 1737



Ο Μεγαλέξανδρος, Θεόφιλος Χατζημιχαήλ, 1900





Μεγαλέξανδρος, διάφορες εκδοχές από τον Andy Warhol, 1982

اور وہ پ د تیا پی الذ تسلیم الی الخوی تصور د
+ ۱۱۰۰

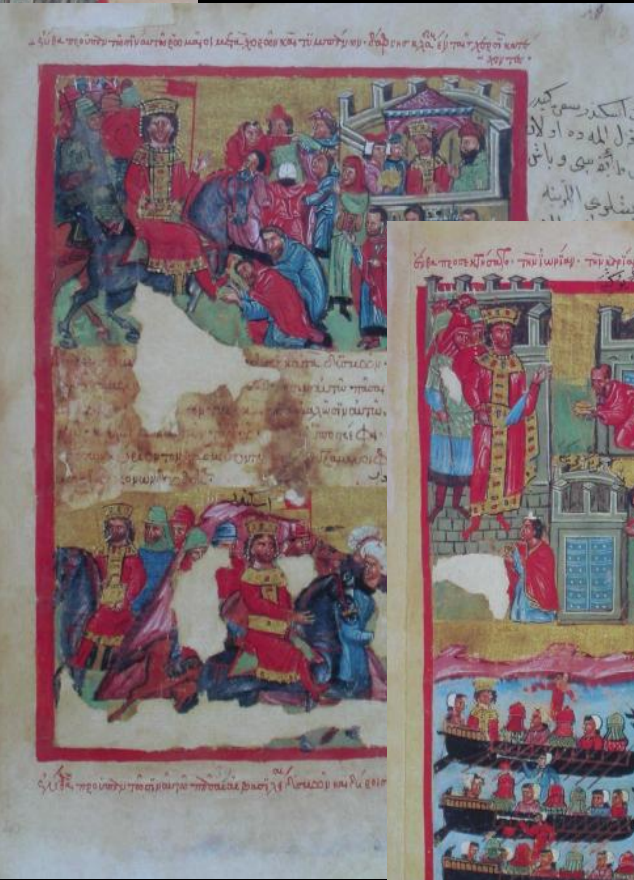


حضرت اسکندر دجلو دما یاشی مع ایوب
بیعت الی یاری تصویر د

بودادن کی بیوی سمن کدی
صورت
+ ۱۱۰۰



+ ۱۱۰۰



ان اسکندر سمن کدی
قول الموده اولاد
با ایه سی و یاش
بشای الزینه

۱۱۰۰



ان اسکندر عسکرون
کوی یاری سیر الی
اولوی بر شینه
رون الی استقام
طری تصویر د



۱۱۰۰
حضرت اسکندر دجلو دما یاشی مع ایوب
بیعت الی یاری تصویر د

Το Μυθιστόρημα του Αλεξάνδρου, Κώδιξ 5, Ελληνικό Ινστιτούτο Βενετίας, 2^ο μισό 14 ου αι.

